

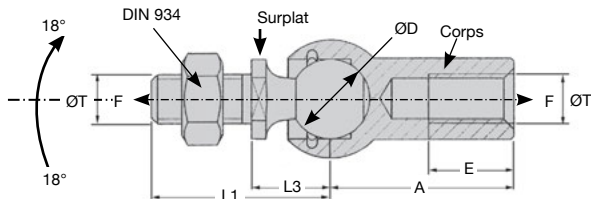
Embout à rotule à 180°

Stock Aci

IBJ

Contact acier/acier

- Articulation axiale semblable à DIN71802
- Corps selon DIN 71805
- Tige selon DIN 71803
- Matière :
Acier zingué



REMISES

Qté	1+	6+	20+	40+	60+
Rem.	Prix	-15%	-20%	-30%	Sur demande

Références	ØD	ØT	A	L1	L3	E	Charge axiale F (N)	Masse (kg)	Stock*	Prix Uni. 1 à 5
IBJ-5	8	M5	22	19,2	9	10,2	7	30	0,015	✓ 4,91 €
IBJ-6	10	M6	25	23,5	11	11,5	8	40	0,025	✓ 6,28 €
IBJ-8	13	M8	30	29,5	13	14,0	11	60	0,053	✓ 6,65 €
IBJ-10	16	M10	35	36,0	16	15,5	13	80	0,104	✓ 9,21 €
IBJ-14x1.5	19	M14x1,5	45	48,0	20	21,5	16	100	0,221	✓ 23,48 €

*Dans la limite du disponible - Dimensions en mm