

# Goupille CANNELÉE ISO8742 et ISO8744

Acier

GRP

- Immobilisation d'une pièce par rapport à une autre
- Norme ISO 8742 (DIN1475) et ISO8744 (DIN1471)
- Matière :
  - Acier 9SMnPb28K
- Conditionnées par lot

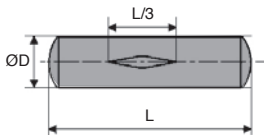


## Avantages

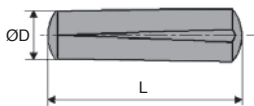
- Un simple perçage chanfreiné est nécessaire, pas besoin d'alésage tolérancé
- Résiste aux vibrations

## Info.

- Norme ISO : la longueur est mesurée hors-tout (Norme DIN : la longueur est mesurée aux arêtes)



ISO8742



ISO8744

## REMISES

Qté	1+	5+	10+	21+
Rem.	Prix -10% -20% Sur demande			

Références	ØD	L	Norme	Qté par lot	Prix Uni. 1 à 4
GRP2-14-C/B	2	14	ISO8742	100	9,12 €
GRP2.5-24-C/B	2,5	24	ISO8742	100	11,41 €
GRP3-12-C/B	3	12	ISO8742	100	10,42 €
GRP3-14-C/B	3	14	ISO8742	100	10,67 €
GRP3-18-C/B	3	18	ISO8742	100	10,98 €
GRP3-24-C/B	3	24	ISO8742	100	11,66 €
GRP4-16-C/B	4	16	ISO8742	100	12,23 €
GRP4-24-C/B	4	24	ISO8742	100	13,29 €
GRP5-22-C/B	5	22	ISO8742	100	15,55 €
GRP5-32-C/B	5	32	ISO8742	100	21,66 €
GRP8-32-C/B	8	32	ISO8742	50	22,51 €
GRP1.5-6-D/B	1,5	6	ISO8744	100	7,73 €
GRP2-14-D/B	2	14	ISO8744	100	9,12 €
GRP2.5-10-D/B	2,5	10	ISO8744	100	10,03 €

Dimensions en mm

**0 825 88 6000**  
Service 0,15 € / min  
+ prix appel

cial2@hpceurope.com

**HPC** NOUVEAUTÉS 2017

85