

# Glissière linéaire à billes série éco.



## GCH15 GCH20

### Charge dynamique de 12600N à 21800N

- Glissière pour charges élevées sans vibrations ni à-coup
- Glissière à recirculation de billes
- Précision standard
- Patin autolubrifiant
- Matière : Acier
- Attention : les références des rails et des chariots sont séparées, pensez à commander les deux

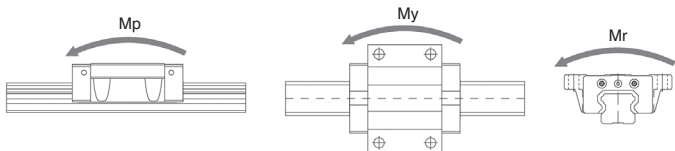
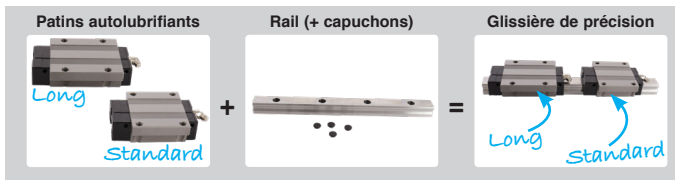


**NOUVEAU !**

Patin + Rail

### Applications

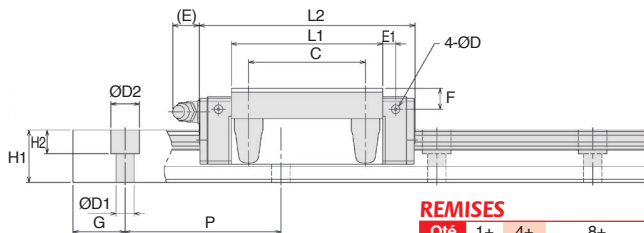
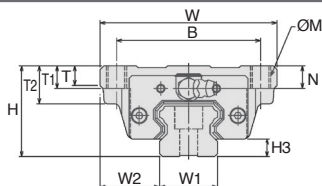
- Machine-outils, machine CNC, dispositif d'automatisation, robot industriel, machines industrielles



Références	Type	Charge de base		Couple statique (kN-m)				Masse		
		C (N)	Co (N)	Mp	My	Mr	Patin (kg)	Rail (kg/m)		
GCH15-1LF	Standard	12.6	16.2	0,115	0,552	0,115	0,552	0,129	0,19	1,3
GCH20-1LF	Standard	18,3	23,9	0,221	1,049	0,221	1,049	0,251	0,41	2,2
GCH20G-1LF	Long	21,8	30,7	0,370	1,692	0,370	1,692	0,322	0,54	2,2

Dimensions en mm

# GCH15 GCH20



## REMISES

Qté	1+	4+	8+
Rem. Prix	-6%	Sur demande	

### Patin autolubrifiant

Références	Type	H	W	L2	B	C	ØM	L1	T2	T	T1
GCH15-1LF	Standard	24	47	56,5	38	30	M5	40,8	-	7,0	11
GCH20-1LF	Standard	30	63	73,2	53	40	M6	53,1	-	9,2	10
GCH20G-1LF	Long	30	63	89,1	53	40	M6	69,0	-	9,2	10

Références	N	E	F	E1	D	Graisneur	H3	Prix Uni. 1 à 3
GCH15-1LF	6,0	4,7	3,7	3,25	3,3	A-M5	4,5	46,60 €
GCH20-1LF	7,5	10,7	6,7	4,25	3,3	B-M6F	6,0	55,15 €
GCH20G-1LF	7,5	10,7	6,7	4,25	3,3	B-M6F	6,0	76,10 €

### Rail

Références	W1 ±0.05	Longueur L	W2	H1	G	Pas P	Ø D1	Ø D2	H2	Masse (kg)	Prix Uni. 1 à 3
GCH15-180	15	180	16,0	13,0	20	60	4,5	7,5	5,3	0,234	18,40 €
GCH15-360	15	360	16,0	13,0	20	60	4,5	7,5	5,3	0,468	36,78 €
GCH15-480	15	480	16,0	13,0	20	60	4,5	7,5	5,3	0,624	49,05 €
GCH15-660	15	660	16,0	13,0	20	60	4,5	7,5	5,3	0,858	67,43 €
GCH15-900	15	900	16,0	13,0	20	60	4,5	7,5	5,3	1,170	91,95 €
GCH15-1200	15	1200	16,0	13,0	20	60	4,5	7,5	5,3	1,560	122,60 €
GCH15-1500	15	1500	16,0	13,0	20	60	4,5	7,5	5,3	1,950	153,28 €
GCH15-2400	15	2400	16,0	13,0	20	60	4,5	7,5	5,3	3,120	245,20 €
GCH20-240	20	240	21,5	16,5	20	60	6,0	9,5	8,5	0,528	26,83 €
GCH20-480	20	480	21,5	16,5	20	60	6,0	9,5	8,5	1,056	53,65 €
GCH20-660	20	660	21,5	16,5	20	60	6,0	9,5	8,5	1,452	73,78 €
GCH20-840	20	840	21,5	16,5	20	60	6,0	9,5	8,5	1,848	93,90 €
GCH20-1020	20	1020	21,5	16,5	20	60	6,0	9,5	8,5	2,244	114,00 €
GCH20-1200	20	1200	21,5	16,5	20	60	6,0	9,5	8,5	2,640	134,13 €
GCH20-1500	20	1500	21,5	16,5	20	60	6,0	9,5	8,5	3,300	167,68 €
GCH20-1980	20	1980	21,5	16,5	20	60	6,0	9,5	8,5	4,356	221,33 €

Dimensions en mm

# Glissière linéaire à billes série éco.



## GCH25 GCH30

### Charge dynamique de 27000N à 60300N

- Glissière pour charges élevées sans vibrations ni à-coup

- Glissière à recirculation de billes

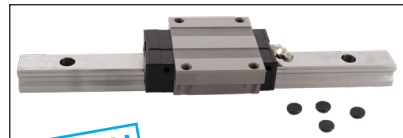
- Précision standard

- Patin autolubrifiant

- Matière:

Acier

- **Attention: les références des rails et des chariots sont séparées, pensez à commander les deux**

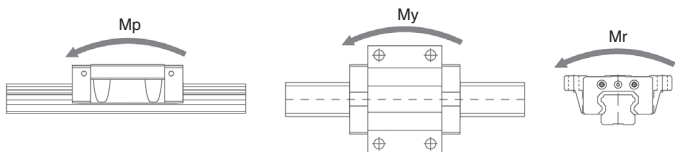
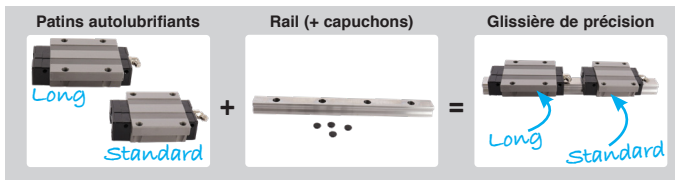


**NOUVEAU!**

Patin + Rail

## Applications

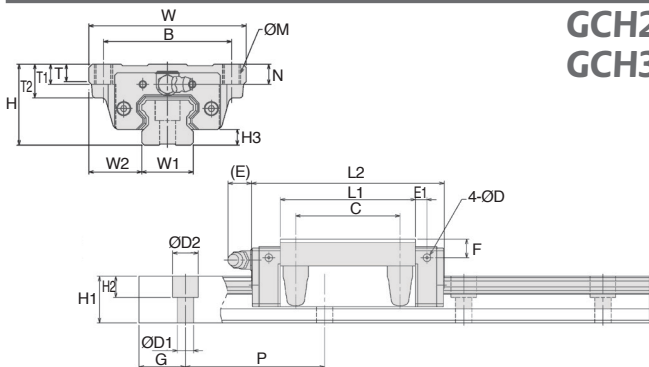
- Machine-outils, machine CNC, dispositif d'automatisation, robot industriel, machines industrielles



Références	Type	Charge de base		Couple statique (kN-m)				Masse		
		C (N)	Co (N)	Mp	My	Mr	Patin (kg)	Rail (kg/m)		
GCH25-1LF	Standard	27,0	33,1	0,337	1,636	0,337	1,636	0,398	0,61	3,0
GCH25G-1LF	Long	32,8	43,6	0,596	2,760	0,596	2,760	0,525	0,82	3,0
GCH30-1LF	Standard	50,4	57,1	0,711	3,384	0,711	3,384	0,828	1,1	4,85
GCH30G-1LF	Long	60,3	73,6	1,203	5,506	1,203	5,506	1,067	1,3	4,85

Dimensions en mm

# GCH25 GCH30



## Patin autolubrifiant

Rem. Prix -6% Sur demande

Références	Type	H	W	L2	B	C	ØM	L1	T2	T	T1
GCH25-1LF	Standard	36	70	83,2	57	45	M8	58,3	-	11,5	16
GCH25G-1LF	Long	36	70	103,1	57	45	M8	78,2	-	11,5	16
GCH30-1LF	Standard	42	90	99,3	72	52	M10	70,8	-	9,5	18
GCH30G-1LF	Long	42	90	121,5	72	52	M10	93,0	-	9,5	18

Références	N	E	F	E1	D	Graisneur	H3	Prix Uni. 1 à 3
GCH25-1LF	9,0	10,2	8	5,0	3,3	B-M6F	7,0	70,08 €
GCH25G-1LF	9,0	10,2	8	5,0	3,3	B-M6F	7,0	97,63 €
GCH30-1LF	7,3	9,8	5	5,8	5,2	B-M6F	7,5	83,00 €
GCH30G-1LF	7,3	9,8	5	5,8	5,2	B-M6F	7,5	104,75 €

## Rail

Références	W1 ±0,05	Longueur L	W2	H1	G	Pas P	Ø D1	Ø D2	H2	Masse (kg)	Prix Uni. 1 à 3
GCH25-240	23	240	23,5	20,0	20	60	7	11	9	0,720	29,88 €
GCH25-480	23	480	23,5	20,0	20	60	7	11	9	1,440	59,75 €
GCH25-660	23	660	23,5	20,0	20	60	7	11	9	1,980	82,18 €
GCH25-840	23	840	23,5	20,0	20	60	7	11	9	2,520	104,58 €
GCH25-1020	23	1020	23,5	20,0	20	60	7	11	9	3,060	127,00 €
GCH25-1200	23	1200	23,5	20,0	20	60	7	11	9	3,600	149,40 €
GCH25-1500	23	1500	23,5	20,0	20	60	7	11	9	4,500	186,75 €
GCH25-1980	23	1980	23,5	20,0	20	60	7	11	9	5,940	246,50 €
GCH25-3000	23	3000	23,5	20,0	20	60	7	11	9	9,000	373,50 €
GCH30-480	28	480	31,0	26,0	20	80	9	14	12	2,328	69,15 €
GCH30-640	28	640	31,0	26,0	20	80	9	14	12	3,104	92,20 €
GCH30-800	28	800	31,0	26,0	20	80	9	14	12	3,880	115,25 €
GCH30-1040	28	1040	31,0	26,0	20	80	9	14	12	5,044	149,80 €
GCH30-1200	28	1200	31,0	26,0	20	80	9	14	12	5,820	172,85 €
GCH30-1520	28	1520	31,0	26,0	20	80	9	14	12	7,372	218,95 €
GCH30-2000	28	2000	31,0	26,0	20	80	9	14	12	9,700	288,10 €
GCH30-2960	28	2960	31,0	26,0	20	80	9	14	12	14,356	426,40 €

Dimensions en mm

# Glissière linéaire à billes série éco.

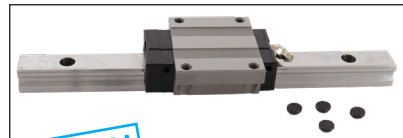


## GCH35 GCH45

### Charge dynamique de 67000N à 1297300N

- Glissière pour charges élevées sans vibrations ni à-coup
- Glissière à recirculation de billes
- Précision standard
- Patin autolubrifiant
- Matière : Acier

- Attention : les références des rails et des chariots sont séparées, pensez à commander les deux

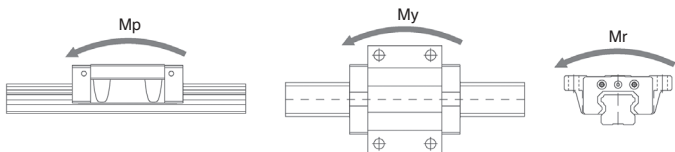
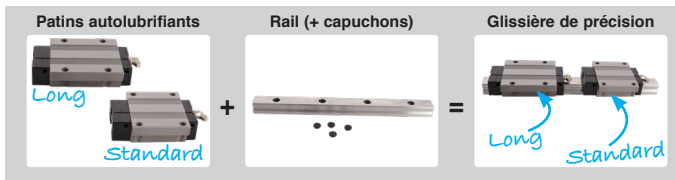


**NOUVEAU !**

Patin + Rail

## Applications

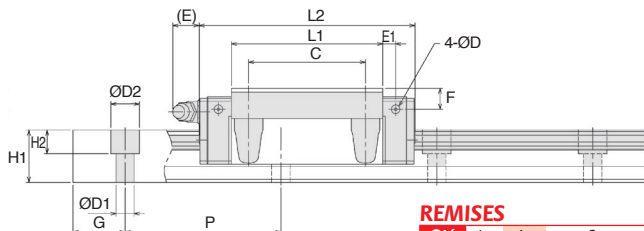
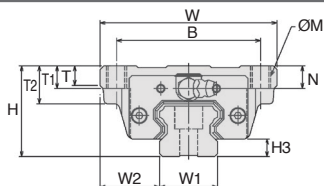
- Machine-outils, machine CNC, dispositif d'automatisation, robot industriel, machines industrielles



Références	Type	Charge de base		Couple statique (kN-m)				Masse		
		C (N)	Co (N)	Mp	My	Mr	Patin (kg)	Rail (kg/m)		
GCH35-1LF	Standard	67,0	74,6	1,062	5,012	1,062	5,012	1,298	1,60	6,58
GCH35G-1LF	Long	80,2	96,2	1,797	8,172	1,797	8,172	1,674	2,01	6,58
GCH45-1LF	Standard	108,5	116,4	2,860	9,912	2,860	9,912	2,275	2,83	11,03
GCH45G-1LF	Long	129,7	150,1	4,533	16,161	4,533	16,161	2,935	3,70	11,03

Dimensions en mm

# GCH35 GCH45



## REMISES

Qté	1+	4+	8+
Rem. Prix	-6%	Sur demande	

### Patin autolubrifiant

Références	Type	H	W	L2	B	C	ØM	L1	T2	T	T1
GCH35-1LF	Standard	48	100	111,8	82	62	M10	80,8	-	12,5	21
GCH35G-1LF	Long	48	100	137,2	82	62	M10	106,2	-	12,5	21
GCH45-1LF	Standard	60	120	139,0	100	80	M12	101,9	25	13,0	15
GCH45G-1LF	Long	60	120	170,8	100	80	M12	133,7	25	13,0	15

Références	N	E	F	E1	D	Graisneur	H3	Prix Uni. 1 à 3
GCH35-1LF	8	9,7	6,5	6,5	5,2	B-M6F	9	113,55 €
GCH35G-1LF	8	9,7	6,5	6,5	5,2	B-M6F	9	157,43 €
GCH45-1LF	10	16,0	8,0	8,0	3,3	B-PT1/8	10	143,53 €
GCH45G-1LF	10	16,0	8,0	8,0	3,3	B-PT1/8	10	179,28 €

### Rail

Références	W1 ±0.05	Longueur L	W2	H1	G	Pas P	Ø D1	Ø D2	H2	Masse (kg)	Prix Uni. 1 à 3
GCH35-480	34	480	33,0	29	20,0	80	9	14	12	3,158	89,35 €
GCH35-640	34	640	33,0	29	20,0	80	9	14	12	4,211	119,13 €
GCH35-800	34	800	33,0	29	20,0	80	9	14	12	5,264	148,93 €
GCH35-1040	34	1040	33,0	29	20,0	80	9	14	12	6,843	193,60 €
GCH35-1200	34	1200	33,0	29	20,0	80	9	14	12	7,896	223,38 €
GCH35-1520	34	1520	33,0	29	20,0	80	9	14	12	10,002	282,95 €
GCH35-2960	34	2960	33,0	29	20,0	80	9	14	12	19,477	551,00 €
GCH45-840	45	840	37,5	38	22,5	105	14	20	17	9,265	225,33 €
GCH45-1050	45	1050	37,5	38	22,5	105	14	20	17	11,582	281,68 €
GCH45-1260	45	1260	37,5	38	22,5	105	14	20	17	13,898	338,00 €
GCH45-1470	45	1470	37,5	38	22,5	105	14	20	17	16,214	394,33 €
GCH45-1995	45	1995	37,5	38	22,5	105	14	20	17	22,005	535,15 €
GCH45-2940	45	2940	37,5	38	22,5	105	14	20	17	32,428	788,65 €

Dimensions en mm