

# Amortisseur rotatif **bi-directionnel**



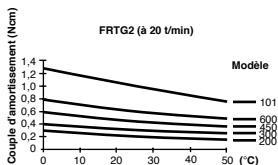
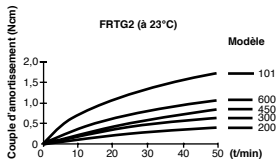
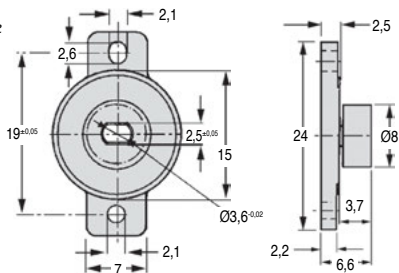
## FRTG Couple d'amortissement de 0,2 à 1,0Ncm

- Livré avec un engrenage droit
- T° d'utilisation de : 0°C à +50°C
- Vitesse maxi. : 50t/min
- Le couple d'amortissement varie en fonction de la vitesse de rotation et de la température : voir tableau ci-dessous
- Données basées sur une durée de vie de 50000 cycles
- Matières :

Boîtier : polycarbonate

Engrenage : polyacétal

Fluide d'amortissement : silicone



### REMISES

Qté	1+	6+	20+	40+
Rem. Prix	-15%	-20%	Sur demande	

Références	Nb. de dents	Module	Ø Primitif (mm)	Couple d'amortissement (Ncm)	Stock*	Prix Uni. 1 à 5
FRTG2200G1	14	0,5	7	0,20 <sup>+0,07</sup>	✓	9,81 €
FRTG2300G1	14	0,5	7	0,30 <sup>+0,08</sup>	✓	9,81 €
FRTG2450G1	14	0,5	7	0,45 <sup>+0,10</sup>	✓	9,81 €
FRTG2600G1	14	0,5	7	0,60 <sup>+0,12</sup>	-	9,81 €
FRTG2101G1	14	0,5	7	1,00 <sup>+0,20</sup>	✓	9,81 €

\*Dans la limite du disponible - Dimensions en mm