



ETP-CL



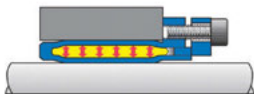
ETP-CLASSIC®

- Frette de serrage hydraulique
- Faible dimensionnel
- Rapidité de montage/démontage
- Réglage précis du moyeu en cours de montage
- Faible couple de serrage et petit nombre de vis facilitant le montage
- Bonne concentricité même après de nombreux montages (0,03-0,06mm)
- Equipée de vis à tête à six pans creux mais il est possible d'utiliser des vis à tête hexagonale
- Matière :
 - Acier
- T° d'utilisation : -30°C à +85°C



Info.

- Lorsque vis serrées au couple Tt :
 - T = couple transmissible (effort axial=0)
 - FA = Effort axial transmissible (couple=0)
 - FR = Effort radial transmissible en fonctionnement
- Couple de flexion autorisé 5% du couple transmissible T



Références	Couple T (Nm)	Transmissible		Moment polaire d'inertie (kgm ² .10 ⁻³)	Masse (kg)
		Force axiale FA (kN)	Force radiale FR (kN)		
ETP-CL15-23	55	7,30	2,5	0,019	0,10
ETP-CL19-28	100	10,60	5,8	0,045	0,17
ETP-CL20-28	125	12,50	6,6	0,043	0,16
ETP-CL22-32	135	12,30	8,2	0,063	0,20
ETP-CL24-34	200	16,70	9,8	0,066	0,20
ETP-CL25-34	250	20,00	10,6	0,067	0,20
ETP-CL28-39	300	21,40	13,1	0,112	0,27
ETP-CL30-41	420	28,00	14,7	0,133	0,30
ETP-CL32-43	420	26,30	16,3	0,180	0,35
ETP-CL35-47	650	37,10	18,8	0,230	0,41
ETP-CL38-50	750	39,50	21,2	0,277	0,44
ETP-CL40-53	940	47,00	22,8	0,408	0,57
ETP-CL42-55	940	44,80	24,4	0,414	0,56
ETP-CL45-59	1290	57,30	26,9	0,636	0,73
ETP-CL48-62	1570	65,40	29,3	0,761	0,80
ETP-CL50-65	1900	76,00	30,9	0,943	0,91
ETP-CL55-71	2500	90,90	35	1,301	1,09
ETP-CL60-77	3400	113,00	39,1	1,959	1,40
ETP-CL65-84	3500	108,00	43,1	2,780	1,72
ETP-CL70-90	5200	149,00	47,2	4,035	2,09
ETP-CL75-95	6300	168,00	51,3	5,500	2,51
ETP-CL80-100	8800	220,00	55	8,100	2,68
ETP-CL85-106	8800	207,00	58	9,500	3,09
ETP-CL90-112	11000	244,00	60	12,200	3,52
ETP-CL95-120	12800	269,00	61,5	17,100	4,46
ETP-CL100-125	15500	310,00	62	19,950	4,87

Dimensions en mm

Applications

- Machines-outils, presses, machines d'injection avec réglages fréquents

Montage

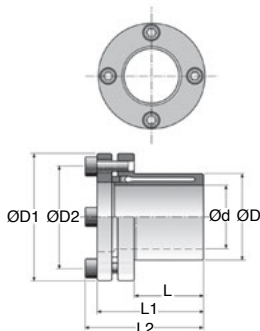
- Il est IMPERATIF de reboucher les rainures de clavette.

Tolérances de montage :

- Arbre h8 - k6 (taille 15 seulement h7)
 - Utilisation d'arbre k6 - couple transmissible (+20%)
 - Utilisation d'arbre h9 - couple transmissible (-25%)
- Moyeu H7

Couples

- Couple transmissible, T, pour charge statique.
- Si la charge est un couple alternatif ou pulsatif, réduire le couple transmissible, T, avec le facteur suivant (coef x T) :
 Alternatif : 0,6 x T pour tailles 15 - 30 mm.
 0,5 x T pour tailles 32 - 100 mm.
 Pulsatif : 0,7 x T pour tailles 15 - 30 mm.
 0,6 x T pour tailles 32 - 100 mm



REMISES

Qté	1+	9+
Rem.	Prix Sur demande	

Références	Ød	ØD	ØD1	ØD2*	L	L1	L2	Nb	R	Vis DIN915		Prix Uni. 1 à 8
										Tt (Nm)		
ETP-CL15-23	15	23	38	28,5	17	30	35	3	M5	6	145,50 €	
ETP-CL19-28	19	28	45	35,0	21	37	42	3	M5	8	146,64 €	
ETP-CL20-28	20	28	45	35,0	22	37	42	3	M5	8	149,85 €	
ETP-CL22-32	22	32	49	40,0	22	37	42	4	M5	8	151,08 €	
ETP-CL24-34	24	34	49	40,0	25	40	45	4	M5	8	152,65 €	
ETP-CL25-34	25	34	49	40,0	27	43	48	4	M5	8	157,10 €	
ETP-CL28-39	28	39	55	46,0	29	45	50	4	M5	8	165,09 €	
ETP-CL30-41	30	41	57	47,5	32	47	52	4	M5	8	177,85 €	
ETP-CL32-43	32	43	60	50,5	34	52	57	4	M5	8	179,51 €	
ETP-CL35-47	35	47	63	53,5	37	55	60	6	M5	8	199,53 €	
ETP-CL38-50	38	50	65	56,0	41	59	64	6	M5	8	211,56 €	
ETP-CL40-53	40	53	70	60,5	43	63	68	6	M5	8	221,60 €	
ETP-CL42-55	42	55	70	60,5	45	65	70	6	M5	8	230,03 €	
ETP-CL45-59	45	59	77	66,5	49	69	75	6	M6	13	250,02 €	
ETP-CL48-62	48	62	80	69,5	52	73	79	6	M6	13	265,29 €	
ETP-CL50-65	50	65	83	72,5	53	76	82	6	M6	13	276,48 €	
ETP-CL55-71	55	71	88	78,0	58	82	88	8	M6	13	303,76 €	
ETP-CL60-77	60	77	95	84,5	64	90	96	8	M6	13	329,78 €	
ETP-CL65-84	65	84	102	91,0	68	96	102	8	M6	13	371,06 €	
ETP-CL70-90	70	90	113	99,0	72	99	107	6	M8	32	435,99 €	
ETP-CL75-95	75	95	118	104,0	85	114	122	6	M8	32	720,05 €	
ETP-CL80-100	80	100	123	109,0	90	120	128	6	M8	32	758,10 €	
ETP-CL85-106	85	106	129	115,0	95	125	133	6	M8	32	1 194,51 €	
ETP-CL90-112	90	112	135	121,0	100	133	141	8	M8	32	1 007,32 €	
ETP-CL95-120	95	120	143	129,0	105	139	147	8	M8	32	1 443,30 €	
ETP-CL100-125	100	125	148	134,0	110	145	153	8	M8	32	1 156,02 €	

*ØD2 est valable avant montage - Dimensions en mm

Fax 0 825 88 6000
 Service 0,15 € / min
 + prix appel