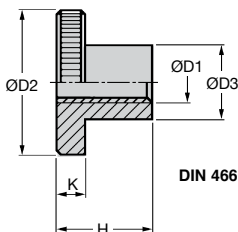


- Ecrou moleté monobloc

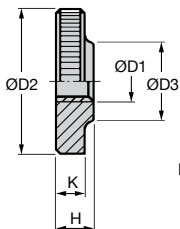
- Matière :  
Inox 18.9



DIN 466



Version haute EMS-H



DIN 467



Version basse EMS-B

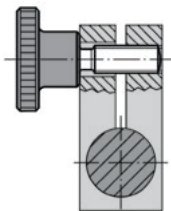
### REMISES

Qté	1+	6+	20+	40+	60+	101+
Rem.	Prix	-10%	-15%	-20%	-25%	Sur demande

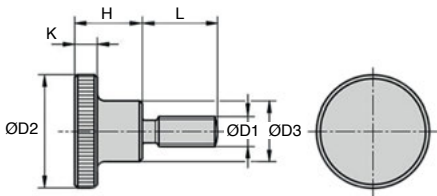
Références	ØD1	ØD2	ØD3	H	K	Stock*	Prix Uni. 1 à 5
<b>Version haute</b>							
EMS-3H	M3	12	6	7,5	2,5	✓	1,16 €
EMS-4H	M4	16	8	9,5	3,5	✓	1,77 €
EMS-5H	M5	20	10	11,5	4,0	✓	2,06 €
EMS-6H	M6	24	12	15,0	5,0	✓	3,25 €
EMS-8H	M8	30	16	18,0	6,0	✓	7,13 €
EMS-10H	M10	36	20	23,0	8,0	✓	11,64 €
EMS-12H	M12	36	20	23,0	8,0	✓	19,73 €
<b>Version basse</b>							
EMS-4B	M4	16	8	4,0	3,5	✓	1,34 €
EMS-5B	M5	20	10	5,0	4,0	✓	1,82 €
EMS-6B	M6	24	12	6,0	5,0	✓	2,87 €
EMS-8B	M8	30	16	8,0	6,0	✓	7,01 €
EMS-10B	M10	36	20	10,0	8,0	✓	12,66 €
EMS-12B	M12	36	20	10,0	8,0	✓	16,66 €

\*Dans la limite du disponible - Dimensions en mm

- Vis moletée monobloc
- Élément de manœuvre
- Matière :  
Inox 303 poli
- Selon DIN 464
- \*\*\*Pour cette longueur, la vis moletée est livrée avec tige complète (pas de gorge de dégagement).



Exemple d'application



### REMISES

Qté	1+	6+	20+	40+	60+	101+
Rem.	Prix	-10%	-15%	-20%	-25%	Sur demande

Références	ØD1	ØD2	ØD3	H	K	L	Stock*	Prix Uni. 1 à 5
VMS4-10	M4	16	8	9,5	3,5	10	✓	2,75 €
VMS4-16	M4	16	8	9,5	3,5	16	✓	3,06 €
VMS4-20	M4	16	8	9,5	3,5	20**	✓	3,35 €
VMS5-10	M5	20	10	11,5	4,0	10	✓	3,41 €
VMS5-16	M5	20	10	11,5	4,0	16	✓	4,05 €
VMS5-20	M5	20	10	11,5	4,0	20**	✓	4,89 €
VMS6-10	M6	24	12	15,0	5,0	10	✓	7,36 €
VMS6-16	M6	24	12	15,0	5,0	16	✓	5,71 €
VMS6-20	M6	24	12	15,0	5,0	20	✓	10,37 €
VMS6-25	M6	24	12	15,0	5,0	25**	✓	8,42 €
VMS8-16	M8	30	16	18,0	6,0	16	✓	13,12 €
VMS8-20	M8	30	16	18,0	6,0	20	✓	14,23 €
VMS8-25	M8	30	16	18,0	6,0	25	✓	13,51 €
VMS10-20	M10	36	20	23,0	8,0	20	✓	19,98 €
VMS10-25	M10	36	20	23,0	8,0	25	✓	22,49 €

\*Dans la limite du disponible - Dimensions en mm

- **Ecrou monobloc**
- **Matières :**  
Inox 304
- **Surfaces polies**

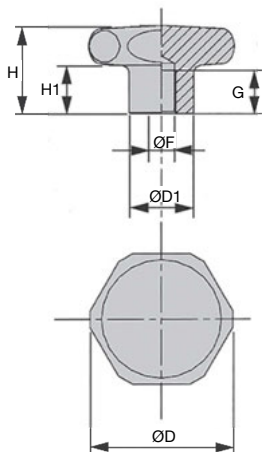
**Surfaces  
brillantes**

### Avantages

- Ne retient pas les saletés ni la poussière



**inox massif**



### REMISES

Qté	1+	6+	10+	25+
Rem. Prix		-5%	-10%	Sur demande

Références	ØF	ØD	ØD1	H	H1	G	Stock*	Prix Uni. 1 à 5
EML5-27	M5	27	15	19	10,0	10	✓	24,36 €
EML6-33	M6	33	19	23	12,0	12	✓	30,56 €
EML8-40	M8	40	21	27	15,0	13	✓	38,14 €
EML10-50	M10	50	25	33	17,5	17	✓	50,13 €
EML12-60	M12	60	27	37	20,0	20	✓	65,47 €

\*Dans la limite du disponible - Dimensions en mm

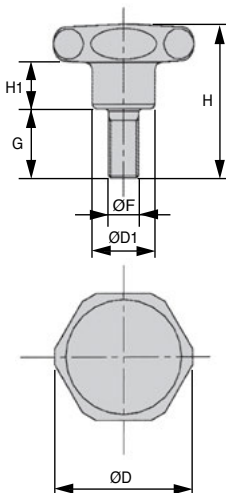
- Vis monobloc
- Élément de manœuvre
- Matière :  
Inox 304
- Surfaces polies

Surfaces  
brillantes**Avantages**

- Ne retient pas les saletés, ni la poussière

**Applications**

- Industries pharmaceutiques, chimiques, alimentaires

**REMISES**

Qté	1+	6+	10+	25+
Rem. Prix	-5%	-10%	Sur demande	

Références	ØF	ØD	ØD1	H	H1	G	Stock*	Prix Uni. 1 à 5
VML6-27	M6	27	15	30	10,0	10	✓	28,34 €
VML8-33	M8	33	19	43	11,0	20	✓	34,85 €
VML8-40	M8	40	21	47	15,0	20	✓	47,96 €
VML10-50	M10	50	25	63	17,5	30	✓	56,66 €
VML12-60	M12	60	27	77	20,0	40	✓	78,61 €

\*Dans la limite du disponible - Dimensions en mm