

# Crémaillère flexible plastique

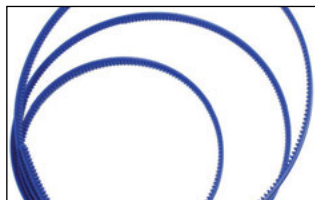
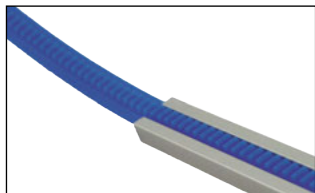
## DR

## Duracon moulé

- Crémaillère flexible à utiliser avec un engrenage 20 dents de même module (voir engrenage ZGDR)
- Longueur 2000mm (+/- 10mm)
- Rayon de courbure mini. : 150mm
- Angle de pression 20°
- Surface de référence : face arrière

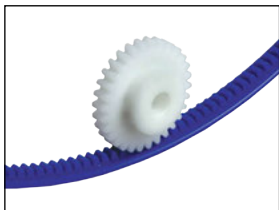
### Accessoires

- Clip SRS
- Rail ARL
- Engrenage ZGDR

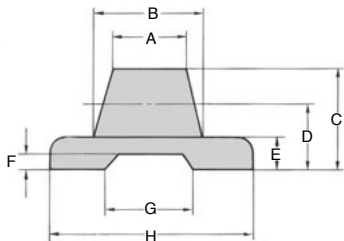


### Info.

Ces crémaillères étant moins précises que des crémaillères métal, elles ne conviennent pas pour des applications de positionnement de précision



Exemple d'application avec un engrenage ZGDR



### REMISES

|           |     |      |      |             |     |
|-----------|-----|------|------|-------------|-----|
| Qté       | 1+  | 6+   | 10+  | 20+         | 30+ |
| Rem. Prix | -5% | -10% | -15% | Sur demande |     |

| Références | Module | Longueur (mm) | A | B   | C   | D   | E   | F   | G    | H  | Charge (N) | Masse (kg) | Prix Uni. 1 à 5 |
|------------|--------|---------------|---|-----|-----|-----|-----|-----|------|----|------------|------------|-----------------|
| DR0.8-2000 | 0,8    | 2000          | 3 | 3,8 | 3,3 | 2,5 | 1,5 | 0,7 | 3,7  | 8  | 111,8      | 0,10       | ✓ 89,86 €       |
| DR1-2000   | 1,0    | 2000          | 4 | 5,0 | 4,3 | 3,3 | 2,0 | 0,9 | 4,9  | 10 | 160,9      | 0,15       | ✓ 116,10 €      |
| DR1.5-2000 | 1,5    | 2000          | 5 | 6,5 | 5,7 | 4,2 | 2,3 | 1,0 | 8,0  | 12 | 161,4      | 0,20       | - 146,13 €      |
| DR2-2000   | 2,0    | 2000          | 6 | 6,0 | 7,0 | 5,0 | 2,5 | 1,1 | 10,1 | 15 | 264,9      | 0,30       | ✓ 176,06 €      |

\*Dans la limite du disponible - Dimensions en mm