



## DKGS GERWAH Accouplement pour système asservi

Couple : 0,5 à 3 Nm

- Accouplement élastique sans jeu
- Transmission du couple fiable
- Sans entretien
- Encombrement et inertie faible
- Montage simple en aveugle
- Amortissement des vibrations
- Matières :
  - Moyeu aluminium
  - Anneau Polyuréthane 92 Shore A (jaune)

Petite taille



Fixation par  
mâchoire de serrage

### Utilisations

- Métrologie, régulation
- Asservissement, Machine-outils
- Entraînement de vis à billes

### Couple transmissible (Nm) par friction pour un moyeu fendu

Taille d'alésage	Ø2	Ø3	Ø4	Ø5	Ø6	Ø7	Ø8	Ø9	Ø10	Ø11
DKGS-5	0,5	0,5	0,5	-	-	-	-	-	-	-
DKGS-7	-	0,8	1,1	1,2	1,2	1,2	-	-	-	-
DKGS-9	-	1,5	2	2,5	2,9	3	3	3	3	3

Références	Couple nominal (Nm)	Couple de serrage (Nm)	Vitesse maxi. (t/min)	Moment d'inertie ( $10^{-6}$ kg.m <sup>2</sup> )	Mésalignement axial (Nm)	Mésalignement radial (Nm)	Mésalignement angulaire
DKGS-5	0,5	0,25	38000	0,034	-0,2/+0,4	0,06	1°
DKGS-7	1,2	0,35	27000	0,196	-0,3/+0,6	0,10	1°
DKGS-9	3	0,75	19000	1,08	-0,4/+0,8	0,13	1°

Dimensions en mm

## Caractéristiques

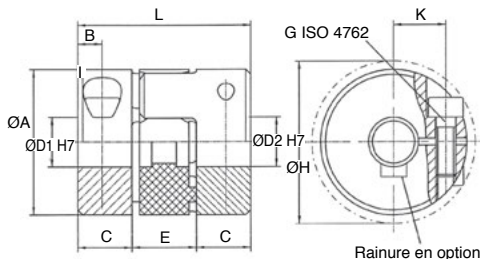
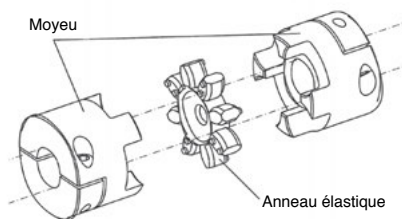
- Grande durée de vie
- Fixation par mâchoire de serrage
- Moyeu fendu simple fente
- Accouplement monté sous précontrainte
- Les arbres doivent avoir une tolérance de g6 ou h7
- Dégraisser les surfaces de contact

## Alésage

- Choisissez  $\text{ØD1}$  et  $\text{ØD2}$  dans la plage donnée

## Option

- Rainure de clavette selon DIN6885-1



## REMISES

Qté	1+	5+	10+	25+
Rem.	Prix	-4%	-8%	Sur demande

Références	L	ØA	K	ØH	ØD1/ ØD2		C	B	G	Masse (g)	Prix Uni. 1 à 4		
					Sans rainure	Avec rainure					Sans rainure	Avec rainure	
DKGS-5	15	10	3,2	11,5	5	2-4	-	5	2,5	M1,6	5	41,50 €	-
DKGS-7	22	14	5	16,5	8	3-7	6-7	7	3,5	M2	9	42,96 €	69,65 €
DKGS-9	30	20	7,3	23,5	10	3-11	6-11	10	5	M2,5	15	44,45 €	71,15 €

Dimensions en mm

0 825 88 6000

Service 0,15 €/min  
+ prix appel

Fax

cial2@hpceurope.com

HPC

Tome ② 2016

② 41