

Doigt d'indexage à levier



DILC_G Acier - Thermoplastique noir

- Doigt d'indexage avec levier à came

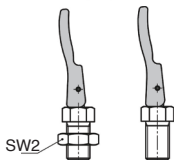
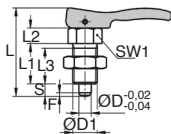
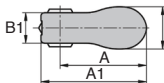
- Le levier permet une grande facilité et une grande rapidité de manipulation

- Matières

Douille filetée et doigt d'arrêt en acier de décolletage

Poignée en thermoplastique PPA (résistant aux températures élevées) renforcé de fibre de verre

- T° de fonctionnement 160°C (250°C en pointe)



Avec ou sans écrou



Avantages

- Utilisation simple et rapide
- Convient pour les applications avec des températures élevées
- Avec fonction de verrouillage intégrée

REMISES

Qté	1+	6+	20+
Rem.	Prix -10% Sur demande		

Référence	L	L1	L2	L3	SW1	SW2	Fx30°	Force du ressort initiale	
								F1 (N)	F2 (N)
Sans écrou									
DILC10-41A/G	39	17	7	15	13	-	1,3	5	12
DILC12-41A/G	44	20	8	17	14	-	1,8	6	14
DILC16-68A/G	56,9	26	10	23	19	-	2,3	15	35
DILC20-68A/G	62,9	28	12	25	22	-	2,8	15	34
Avec écrou									
DILC10-41B/G	39	17	7	15	13	17	1,3	5	12
DILC12-41B/G	44	20	8	17	14	19	1,8	6	14
DILC16-68B/G	56,9	26	10	23	19	24	2,3	15	35
DILC20-68B/G	62,9	28	12	25	22	30	2,8	15	34

Référence	A	A1	B	B1	ØD	ØD1	Course S	Prix Uni.
								1 à 5
Sans écrou								
DILC10-41A/G	31,7	41,7	17,8	12,9	5	M10x1	5	14,82 €
DILC12-41A/G	31,6	41,7	17,8	12,9	6	M12x1,5	6	16,48 €
DILC16-68A/G	55,5	67,8	26,9	19,4	8	M16x1,5	8	19,68 €
DILC20-68A/G	53,4	67,8	26,9	19,4	10	M20x1,5	10	31,96 €
Avec écrou								
DILC10-41B/G	31,7	41,7	17,9	12,9	5	M10x1	5	15,05 €
DILC12-41B/G	31,6	41,7	17,9	12,9	6	M12x1,5	6	16,72 €
DILC16-68B/G	55,5	67,8	26,9	19,4	8	M16x1,5	8	20,16 €
DILC20-68B/G	53,4	67,8	26,9	19,4	10	M20x1,5	10	32,60 €

Dimensions en mm



Doigt d'indexage à levier

Acier - Thermoplastique rouge

DILCR

- Doigt d'indexage avec levier à came

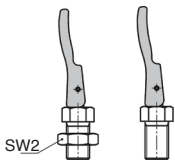
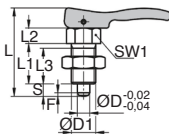
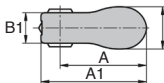
- Le levier permet une grande facilité et une grande rapidité de manipulation

- Matières

Douille filetée et doigt d'arrêt en acier de décolletage

Poignée en thermoplastique PPA (résistant aux températures élevées) renforcé de fibre de verre (rouge traffic RAL3020)

- T° de fonctionnement 160°C (250°C en pointe)



Avec ou sans écrou



Avantages

- Utilisation simple et rapide
- Convient pour les applications avec des températures élevées
- Avec fonction de verrouillage intégrée

REMISES

Qté	1+	6+	20+
Rem.	Prix -10% Sur demande		

Référence	L	L1	L2	L3	SW1	SW2	Fx30°	Force du ressort initiale	
								F1 (N)	F2 (N)
Sans écrou									
DILC10-41A/R	39	17	7	15	13	-	1,3	5	12
DILC12-41A/R	44	20	8	17	14	-	1,8	6	14
DILC16-68A/R	56,9	26	10	23	19	-	2,3	15	35
DILC20-68A/R	62,9	28	12	25	22	-	2,8	15	34
Avec écrou									
DILC10-41B/R	39	17	7	15	13	17	1,3	5	12
DILC12-41B/R	44	20	8	17	14	19	1,8	6	14
DILC16-68B/R	56,9	26	10	23	19	24	2,3	15	35
DILC20-68B/R	62,9	28	12	25	22	30	2,8	15	34

Référence	A	A1	B	B1	ØD	ØD1	Course S	Prix Uni. 1 à 5
DILC10-41A/R	31,7	41,7	17,8	12,9	5	M10x1	5	14,82 €
DILC12-41A/R	31,6	41,7	17,8	12,9	6	M12x1,5	6	16,48 €
DILC16-68A/R	55,5	67,8	26,9	19,4	8	M16x1,5	8	19,68 €
DILC20-68A/R	53,4	67,8	26,9	19,4	10	M20x1,5	10	31,96 €
Avec écrou								
DILC10-41B/R	31,7	41,7	17,9	12,9	5	M10x1	5	15,05 €
DILC12-41B/R	31,6	41,7	17,9	12,9	6	M12x1,5	6	16,72 €
DILC16-68B/R	55,5	67,8	26,9	19,4	8	M16x1,5	8	20,16 €
DILC20-68B/R	53,4	67,8	26,9	19,4	10	M20x1,5	10	32,60 €

Dimensions en mm

Doigt d'indexage à levier



DILCGSS **Inox** - Thermoplastique noir

- Doigt d'indexage avec levier à came

- Le levier permet une grande facilité et une grande rapidité de manipulation

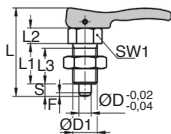
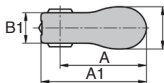
- Matières

Douille filetée et doigt d'arrêt en inox 303

Poignée en thermoplastique PPA (résistant aux températures élevées)

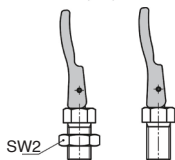
renforcé de fibre de verre

- T° de fonctionnement 160°C (250°C en pointe)



Avantages

- Utilisation simple et rapide
- Convient pour les applications avec des températures élevées
- Avec fonction de verrouillage intégrée



Avec ou sans écrou

REMISES

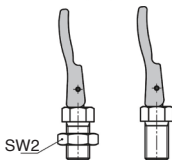
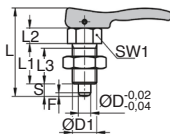
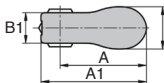
Qté	1+	6+	20+
Rem.	Prix -10% Sur demande		

Référence	L	L1	L2	L3	SW1	SW2	Fx30°	Force du ressort initiale	
								F1 (N)	F2 (N)
Sans écrou									
DILC10-41A/G/SS	39	17	7	15	13	-	1,3	5	12
DILC12-41A/G/SS	44	20	8	17	14	-	1,8	6	14
DILC16-68A/G/SS	56,9	26	10	23	19	-	2,3	15	35
DILC20-68A/G/SS	62,9	28	12	25	22	-	2,8	15	34
Avec écrou									
DILC10-41B/G/SS	39	17	7	15	13	17	1,3	5	12
DILC12-41B/G/SS	44	20	8	17	14	19	1,8	6	14
DILC16-68B/G/SS	56,9	26	10	23	19	24	2,3	15	35
DILC20-68B/G/SS	62,9	28	12	25	22	30	2,8	15	34

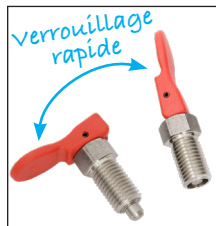
Référence	A	A1	B	B1	ØD	ØD1	Course S	Prix Uni. 1 à 5
DILC10-41A/G/SS	31,7	41,7	17,8	12,9	5	M10x1	5	21,60 €
DILC12-41A/G/SS	31,6	41,7	17,8	12,9	6	M12x1,5	6	25,53 €
DILC16-68A/G/SS	55,5	67,8	26,9	19,4	8	M16x1,5	8	34,64 €
DILC20-68A/G/SS	53,4	67,8	26,9	19,4	10	M20x1,5	10	66,82 €
Avec écrou								
DILC10-41B/G/SS	31,7	41,7	17,9	12,9	5	M10x1	5	22,88 €
DILC12-41B/G/SS	31,6	41,7	17,9	12,9	6	M12x1,5	6	26,95 €
DILC16-68B/G/SS	55,5	67,8	26,9	19,4	8	M16x1,5	8	36,76 €
DILC20-68B/G/SS	53,4	67,8	26,9	19,4	10	M20x1,5	10	68,07 €

Dimensions en mm

- Doigt d'indexage avec levier à came
- Le levier permet une grande facilité et une grande rapidité de manipulation
- Matières
 - Douille filetée et doigt d'arrêt en inox 303
 - Poignée en thermoplastique PPA (résistant aux températures élevées) renforcé de fibre de verre (rouge traffic RAL3020)
- T° de fonctionnement 160°C (250°C en pointe)



Avec ou sans écrou



Avantages

- Utilisation simple et rapide
- Convient pour les applications avec des températures élevées
- Avec fonction de verrouillage intégrée

REMISES

Qté	1+	6+	20+
Rem.	Prix -10% Sur demande		

Référence	L	L1	L2	L3	SW1	SW2	Fx30°	Force du ressort initiale	
								F1 (N)	F2 (N)
Sans écrou									
DILC10-41A/R/SS	39	17	7	15	13	-	1,3	5	12
DILC12-41A/R/SS	44	20	8	17	14	-	1,8	6	14
DILC16-68A/R/SS	56,9	26	10	23	19	-	2,3	15	35
DILC20-68A/R/SS	62,9	28	12	25	22	-	2,8	15	34
Avec écrou									
DILC10-41B/R/SS	39	17	7	15	13	17	1,3	5	12
DILC12-41B/R/SS	44	20	8	17	14	19	1,8	6	14
DILC16-68B/R/SS	56,9	26	10	23	19	24	2,3	15	35
DILC20-68B/R/SS	62,9	28	12	25	22	30	2,8	15	34

Référence	A	A1	B	B1	ØD	ØD1	Course S	Prix Uni.
								1 à 5
Sans écrou								
DILC10-41A/R/SS	31,7	41,7	17,8	12,9	5	M10x1	5	21,60 €
DILC12-41A/R/SS	31,6	41,7	17,8	12,9	6	M12x1,5	6	25,53 €
DILC16-68A/R/SS	55,5	67,8	26,9	19,4	8	M16x1,5	8	34,64 €
DILC20-68A/R/SS	53,4	67,8	26,9	19,4	10	M20x1,5	10	66,82 €
Avec écrou								
DILC10-41B/R/SS	31,7	41,7	17,9	12,9	5	M10x1	5	22,88 €
DILC12-41B/R/SS	31,6	41,7	17,9	12,9	6	M12x1,5	6	26,95 €
DILC16-68B/R/SS	55,5	67,8	26,9	19,4	8	M16x1,5	8	36,76 €
DILC20-68B/R/SS	53,4	67,8	26,9	19,4	10	M20x1,5	10	68,07 €

Dimensions en mm