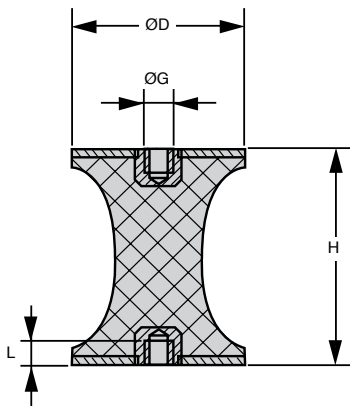


- **Elasticité radiale plus importante que l'élasticité axiale**
- Travail du cylindre en compression et en cisaillement
- Matières :
Armature : plaques inox A2
Cylindre : caoutchouc
- **Dureté : NK 55-60 shore A**
- T° d'utilisation : -40°C à +70°C

Utilisation

- Amortissement du bruit et des vibrations

**Grande flexibilité****REMISES**

Qté	1+	6+	20+	40+	100+
Rem.	Prix -10%	-15%	-20%	Sur demande	Sur demande

Références	ØG	ØD	H	L	Stock*	Prix Uni. 1 à 5
CT-ZY4-10-10/SS	M4	10	10	4	✓	3,61 €
CT-ZY8-30-20/SS	M8	30	20	8	✓	8,17 €
CT-ZY8-40-48/SS	M8	40	48	8	✓	16,93 €
CT-ZY10-50-30/SS	M10	50	30	10	-	26,63 €

*Dans la limite du disponible - Dimensions en mm