



- Embout à rotule filetage mâle selon DIN 12 240-4 série K

- Matières :

Bille en inox 420 rectifié et poli

Insert bronze autolubrifiant

Logement : inox

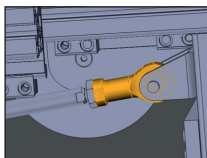
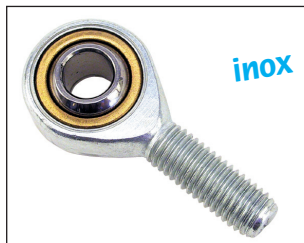
Avantages

- Auto-lubrifiant
- Pas d'entretien
- Surface de roulement résistant à l'usure
- Peu de frottement

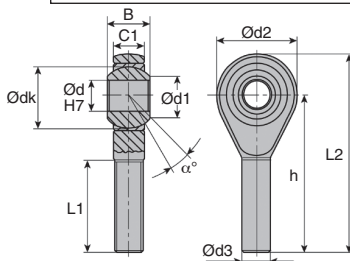
Economique

Utilisation

- Mouvements oscillants



Exemple d'application



REMISES

Qté	1+	6+	10+
Rem.	Prix -15% Sur demande		

Références	Ød	Ød3	B	C1	Ød1	Ød2	Ødk	h	L1	L2
CMM.00.06/RH/SS	6	M6x1,00	9	6,75	8,90	20	12,700	36	21	46
CMM.00.08/RH/SS	8	M8x1,25	12	9,00	10,40	24	15,875	42	25	54
CMM.00.10/RH/SS	10	M10x1,50	14	10,50	12,90	28	19,050	48	28	62
CMM.00.12/RH/SS	12	M12x1,75	16	12,00	15,40	32	22,225	54	32	70
CMM.00.16/RH/SS	16	M16x2,00	21	15,00	19,30	42	28,575	66	37	87
CMM.00.20/RH/SS	20	M20x2,50	25	18,00	24,30	50	34,925	78	45	103

Références	Charge statique radiale Fs (daN)	Tenue axiale de la bille (daN)	Angle de rotulage α°	Masse (g)	Stock*	Prix Uni. 1 à 5
CMM.00.06/RH/SS	400	120	13°	21	✓	56,65 €
CMM.00.08/RH/SS	800	170	14°	40	✓	70,19 €
CMM.00.10/RH/SS	1300	200	13°	64	✓	86,61 €
CMM.00.12/RH/SS	1700	270	13°	97	✓	101,89 €
CMM.00.16/RH/SS	4800	550	15°	208	-	189,11 €
CMM.00.20/RH/SS	5200	600	14°	367	-	214,32 €

*Dans la limite du disponible - Dimensions en mm