

Introduction

Les produits des gammes **Hygienic Design®** et **Hygienic Usit®** sont des produits inox spécialement conçus pour les industries agroalimentaire, pharmaceutique et chimique et pour l'emballage.

Gamme Hygienic DESIGN®

Le terme « Hygienic DESIGN® » correspond aux règles de conception standardisées pour les composants et éléments de machine.

Ainsi, les éléments Hygienic DESIGN® présentent des surfaces lisses, de sorte que les germes, résidus de produits et autres impuretés peuvent être éliminés particulièrement facilement. Outre les surfaces, les rayons, les jonctions et les inclinaisons sont conçus de manière à empêcher toute humidité, de sorte qu'ils peuvent également être maintenus dans un état de propreté durable.

Avantages

- Surfaces lisses, rugosité largement inférieur à Ra0,8µm
- Les saletés et résidus de produits ou de nettoyants n'adhèrent pratiquement pas, garantissant un nettoyage facile.



Gamme Hygienic USIT®

Alors que le terme « Hygienic DESIGN® » renvoie principalement aux règles de conception pour les composants de machine, les produits « Hygienic USIT® » sont des composants en Inox (A4) brevetés et protégés. Les raccords vissés dans l'industrie agroalimentaire doivent absolument être étanches et simples à nettoyer. Il est impératif d'éviter les aspérités où peuvent s'accumuler des résidus ou des liquides de nettoyage, sans que l'on s'en aperçoive. Ces aspérités constituent des nids à germes et à bactéries. Une contamination n'est souvent qu'une question de temps.

Avantages

- Surface lisse, rugosité inférieur à Ra0,8µm
- Les impuretés glissent
- Rien ne peut adhérer ni s'accumuler
- Rien ne peut germer
- Certification EHEDG
- Solution sans zone morte
- Prévention des contaminations
- Remplace les solutions de soudage non flexibles
- Homologation pour les industries agroalimentaires et pharmaceutiques
- Nettoyage selon les procédés CIP, SIP, WIP, COP, OPC et WOP



Écrous borgnes à embase

Matériau : 1,4404 (A4-70)

Polis haute brillance avec jusqu'à Ra<0,8µm

Rondelles

Matériau : élastomère en 70 EPDM 291,

70 EPDM 253815 ou

75 Fluoroprene® XP 45

Rondelle en 1.4404

Vis H à embase

Matériau : 1,4404 (A4-70)

Polis haute brillance Ra<0,8µm





Rondelle d'étanchéité EPDM noir

Hygienic Usit®

RDE-NHUSS

- Rondelle d'étanchéité pour vis de la gamme Hygienic Usit®
- Joint plat métallique avec bourrelet en élastomère pour étanchéification statique sans zone morte des raccords vissés.
- Matière :
Inox 1.4404 (316L)
Joint caoutchouc: 70 EPDM 291 noir

Pour industrie alimentaire



Avantages

- La rondelle d'étanchéité permet d'éviter les zones mortes de manière fiable au niveau des raccords vissés.
- Les résidus ou liquides de nettoyage ne peuvent pas se déposer sans être remarqués, ce qui permet d'exclure toute contamination par des germes ou des bactéries.

Utilisation

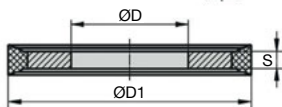
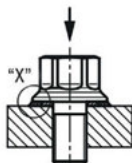
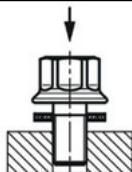
- Même si, lors du serrage du raccord vissé, le bourrelet en élastomère ne peut pas être surchargé par la rondelle en Inox intégrée, chaque matériau arrive tôt ou tard en fin de vie. Des fragments ou des éclats peuvent se retrouver dans les aliments. Les matériaux d'étanchéité utilisés et leurs couleurs permettent de détecter aisément ces produits.

Application

- Utilisé principalement dans l'industrie de transformation alimentaire et de boissons ainsi que dans les laiteries

Attention

- La rondelle Hygienic Usit ne garantit l'étanchéité sans zone morte au niveau du raccord vissé qu'en cas d'utilisation de vis ou d'écrous de la gamme hygienic Usit®.



REMISES

Qté	1+	5+	10+	25+
Rem. Prix	-5%	-10%	Sur demande	

Références	ØD	ØD1	S	Assorti aux vis et écrou	Prix Uni. 1 à 4
RDE-4N/HUSS	4,1	9,7	1	M4	5,77 €
RDE-5N/HUSS	5,1	10,7	1	M5	5,68 €
RDE-6N/HUSS	6,1	13,1	1	M6	5,97 €
RDE-8N/HUSS	8,1	16,9	1	M8	7,63 €
RDE-10N/HUSS	10,1	21,2	1,5	M10	8,87 €
RDE-12N/HUSS	12,1	25,5	1,5	M12	9,16 €
RDE-16N/HUSS	16,1	33,9	1,5	M16	13,94 €

Dimensions en mm

0 825 88 5000

Service 0,15 €/min + prix appel

Tél

cial2@hpceurope.com

HPC

Tome 1 2021

603

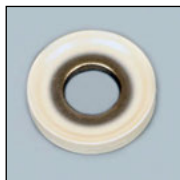
Rondelle d'étanchéité EPDM blanc

RDE-W_{HUSS}

Hygienic Usit®

- Rondelle d'étanchéité pour vis de la gamme Hygienic Usit®
- Joint plat métallique avec bourrelet en élastomère pour étanchéification statique sans zone morte des raccords vissés.
- Matière :
Inox 1.4404 (316L)
Joint caoutchouc: 70 EPDM 253815 blanc

Pour industrie
médicale et
pharmaceutique



Avantages

- La rondelle d'étanchéité permet d'éviter les zones mortes de manière fiable au niveau des raccords vissés.
- Les résidus ou liquides de nettoyage ne peuvent pas se déposer sans être remarqués, ce qui permet d'exclure toute contamination par des germes ou des bactéries.

Utilisation

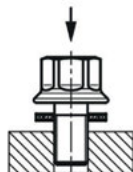
- Même si, lors du serrage du raccord vissé, le bourrelet en élastomère ne peut pas être surchargé par la rondelle en Inox intégrée, chaque matériau arrive tôt ou tard en fin de vie. Des fragments ou des éclats peuvent se retrouver dans les aliments. Les matériaux d'étanchéité utilisés et leurs couleurs permettent de détecter aisément ces produits.

Application

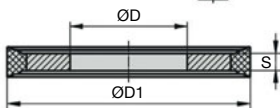
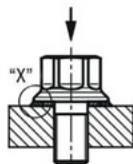
- Prédominant dans la technique médicale et l'industrie pharmaceutique

Attention

- La rondelle Hygienic Usit ne garantit l'étanchéité sans zone morte au niveau du raccord vissé qu'en cas d'utilisation de vis ou d'écrous de la gamme hygienic Usit®.



“X”
Étanchéité sans zone morte



REMISES

Qté	1+	5+	10+	25+
Rem.	Prix	-5%	-10%	Sur demande

Références	ØD	ØD1	S	Assorti aux vis et écrou	Prix Uni. 1 à 4
RDE-4W/HUSS	4,1	9,7	1	M4	6,75 €
RDE-5W/HUSS	5,1	10,7	1	M5	6,65 €
RDE-6W/HUSS	6,1	13,1	1	M6	6,98 €
RDE-8W/HUSS	8,1	16,9	1	M8	8,92 €
RDE-10W/HUSS	10,1	21,2	1,5	M10	10,36 €
RDE-12W/HUSS	12,1	25,5	1,5	M12	10,72 €
RDE-16W/HUSS	16,1	33,9	1,5	M16	16,28 €

Dimensions en mm

Rondelle d'étanchéité EPDM bleu

Hygienic Usit®

RDE-BHUSS

- Rondelle d'étanchéité pour vis de la gamme Hygienic Usit®
- Joint plat métallique avec bourrelet en élastomère pour étanchéification statique sans zone morte des raccords vissés.
- Matière :
 - Inox 1.4404 (316L)
 - Joint caoutchouc: 75 Fluoroprene XP 45 bleu

Avantages

- La rondelle d'étanchéité permet d'éviter les zones mortes de manière fiable au niveau des raccords vissés.
- Les résidus ou liquides de nettoyage ne peuvent pas se déposer sans être remarqués, ce qui permet d'exclure toute contamination par des germes ou des bactéries.

Utilisation

- Même si, lors du serrage du raccord vissé, le bourrelet en élastomère ne peut pas être surchargé par la rondelle en Inox intégrée, chaque matériau arrive tôt ou tard en fin de vie. Des fragments ou des éclats peuvent se retrouver dans les aliments.
- Les matériaux d'étanchéité utilisés et leurs couleurs permettent de détecter aisément ces produits.

Application

- Pour les exigences particulières, comme les liquides très gras et corrosifs ou les températures très élevées, qui peuvent par exemple apparaître lors du nettoyage des installations.

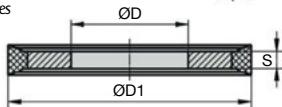
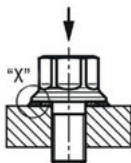
Attention

- La rondelle Hygienic Usit ne garantit l'étanchéité sans zone morte au niveau du raccord vissé qu'en cas d'utilisation de vis ou d'écrous de la gamme hygienic Usit®.

Pour milieux agressifs



«X»
Etanchéité sans zone morte



REMISES

Qté	1+	5+	10+	25+
Rem. Prix	-5%	-10%	Sur demande	

Références	ØD	ØD1	S	Assorti aux vis et écrou	Prix Uni. 1 à 4
RDE-4B/HUSS	4,1	9,7	1	M4	10,86 €
RDE-5B/HUSS	5,1	10,7	1	M5	10,72 €
RDE-6B/HUSS	6,1	13,1	1	M6	11,26 €
RDE-8B/HUSS	8,1	16,9	1	M8	14,41 €
RDE-10B/HUSS	10,1	21,2	1,5	M10	16,68 €
RDE-12B/HUSS	12,1	25,5	1,5	M12	17,28 €
RDE-16B/HUSS	16,1	33,9	1,5	M16	26,24 €

Dimensions en mm

0 825 88 5000

Service 0,15 € / min
+ prix appel

Tél

cial2@hpcurope.com

HPC

Tome ① 2021

① 605

- Vis H à embase pour rondelle d'étanchéité Hygienic Usit®

- Matière :

Inox 1.4404 (316L)

Finition poli miroir

Avantages

- Associé à la rondelle RDE, l'étanchéité obtenue est idéale dans les secteurs impliquant un contact avec les produits ou à l'intérieur des isolateurs aseptisés.

- Grâce à une rugosité extrêmement faible de la surface ($Ra < 0,8 \mu m$) et des jonctions interne avec un rayon minimal de 3mm, aucune particule de saleté ou presque ne peut adhérer à la surface. La surface polie haute brillance permet un nettoyage facile.

- Aucun affaissement ni dépression sur la tête de vis, aucune empreinte ni crantage sous l'embase.

Attention

- Seule l'association de la rondelle d'étanchéité Hygienic Usit® RDE avec la vis VHEH spécialement modifiée garantit une étanchéité sans espace de rétention.

Accessoires

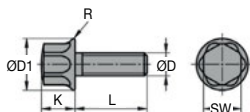
- Rondelle d'étanchéité RDE

(tome 1 p.603 à p.605)

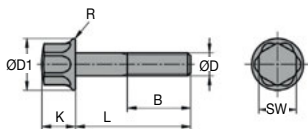
- Écrou borgne hexagonal avec embase EBH

(tome 1 p.609)

- Outil (clé, douille...) (tome 1 p.627 à p.629)



FORME A



FORME B



Montage VHEH + RDE + EBH

REMISES

Qté	1+	5+	10+
Rem. Prix	-5%	Sur demande	

Références	Forme	ØD	L	ØD1	B	K	R	SW	Prix Uni. 1 à 4
VHEH4-8/HUSS	A	M4	8	10,8	-	6,9	0,45	7	5,13 €
VHEH4-10/HUSS	A	M4	10	10,8	-	6,9	0,45	7	5,21 €
VHEH4-12/HUSS	A	M4	12	10,8	-	6,9	0,45	7	5,29 €
VHEH4-16/HUSS	A	M4	16	10,8	-	6,9	0,45	7	5,50 €
VHEH4-20/HUSS	A	M4	20	10,8	-	6,9	0,45	7	5,75 €
VHEH4-25/HUSS	B	M4	25	10,8	14	6,9	0,45	7	6,22 €
VHEH4-30/HUSS	B	M4	30	10,8	14	6,9	0,45	7	6,46 €
VHEH4-35/HUSS	B	M4	35	10,8	14	6,9	0,45	7	6,84 €
VHEH4-40/HUSS	B	M4	40	10,8	14	6,9	0,45	7	7,22 €

Dimensions en mm

Références	Forme	ØD	L	ØD1	B	K	R	SW	Prix Uni. 1 à 4
VHEH5-10/HUSS	A	M5	10	11,8	-	8,5	0,5	8	4,41 €
VHEH5-12/HUSS	A	M5	12	11,8	-	8,5	0,5	8	4,50 €
VHEH5-16/HUSS	A	M5	16	11,8	-	8,5	0,5	8	4,55 €
VHEH5-20/HUSS	A	M5	20	11,8	-	8,5	0,5	8	4,93 €
VHEH5-25/HUSS	B	M5	25	11,8	16	8,5	0,5	8	5,18 €
VHEH5-30/HUSS	B	M5	30	11,8	16	8,5	0,5	8	5,83 €
VHEH5-35/HUSS	B	M5	35	11,8	16	8,5	0,5	8	6,46 €
VHEH5-40/HUSS	B	M5	40	11,8	16	8,5	0,5	8	7,03 €
VHEH5-45/HUSS	B	M5	45	11,8	16	8,5	0,5	8	8,22 €
VHEH5-50/HUSS	B	M5	50	11,8	16	8,5	0,5	8	9,40 €
VHEH6-12/HUSS	A	M6	12	14	-	9,2	0,55	10	5,61 €
VHEH6-16/HUSS	A	M6	16	14	-	9,2	0,55	10	5,72 €
VHEH6-20/HUSS	A	M6	20	14	-	9,2	0,55	10	5,94 €
VHEH6-25/HUSS	A	M6	25	14	-	9,2	0,55	10	6,35 €
VHEH6-30/HUSS	B	M6	30	14	18	9,2	0,55	10	6,89 €
VHEH6-35/HUSS	B	M6	35	14	18	9,2	0,55	10	7,58 €
VHEH6-40/HUSS	B	M6	40	14	18	9,2	0,55	10	8,17 €
VHEH6-45/HUSS	B	M6	45	14	18	9,2	0,55	10	8,83 €
VHEH6-50/HUSS	B	M6	50	14	18	9,2	0,55	10	9,65 €
VHEH6-60/HUSS	B	M6	60	14	18	9,2	0,55	10	13,38 €
VHEH8-16/HUSS	A	M8	16	18	-	11,7	0,6	13	9,29 €
VHEH8-20/HUSS	A	M8	20	18	-	11,7	0,6	13	9,50 €
VHEH8-25/HUSS	A	M8	25	18	-	11,7	0,6	13	9,95 €
VHEH8-30/HUSS	A	M8	30	18	-	11,7	0,6	13	10,27 €
VHEH8-35/HUSS	A	M8	35	18	-	11,7	0,6	13	11,04 €
VHEH8-40/HUSS	B	M8	40	18	22	11,7	0,6	13	11,80 €
VHEH8-45/HUSS	B	M8	45	18	22	11,7	0,6	13	12,95 €
VHEH8-50/HUSS	B	M8	50	18	22	11,7	0,6	13	13,67 €
VHEH8-60/HUSS	B	M8	60	18	22	11,7	0,6	13	15,31 €
VHEH8-70/HUSS	B	M8	70	18	22	11,7	0,6	13	16,57 €
VHEH8-80/HUSS	B	M8	80	18	22	11,7	0,6	13	20,46 €
VHEH10-20/HUSS	A	M10	20	22	-	14	0,75	16	12,07 €
VHEH10-25/HUSS	A	M10	25	22	-	14	0,75	16	12,26 €
VHEH10-30/HUSS	A	M10	30	22	-	14	0,75	16	12,80 €
VHEH10-35/HUSS	A	M10	35	22	-	14	0,75	16	13,65 €
VHEH10-40/HUSS	A	M10	40	22	-	14	0,75	16	15,01 €
VHEH10-45/HUSS	B	M10	45	22	26	14	0,75	16	15,85 €
VHEH10-50/HUSS	B	M10	50	22	26	14	0,75	16	16,89 €
VHEH10-60/HUSS	B	M10	60	22	26	14	0,75	16	18,30 €
VHEH10-70/HUSS	B	M10	70	22	26	14	0,75	16	20,24 €
VHEH10-80/HUSS	B	M10	80	22	26	14	0,75	16	22,10 €
VHEH12-25/HUSS	A	M12	25	26,6	-	17	0,9	18	16,46 €
VHEH12-30/HUSS	A	M12	30	26,6	-	17	0,9	18	18,20 €
VHEH12-35/HUSS	A	M12	35	26,6	-	17	0,9	18	19,78 €
VHEH12-40/HUSS	A	M12	40	26,6	-	17	0,9	18	21,47 €
VHEH12-45/HUSS	A	M12	45	26,6	-	17	0,9	18	23,05 €
VHEH12-50/HUSS	B	M12	50	26,6	30	17	0,9	18	24,00 €
VHEH12-60/HUSS	B	M12	60	26,6	30	17	0,9	18	26,29 €
VHEH12-70/HUSS	B	M12	70	26,6	30	17	0,9	18	28,66 €
VHEH12-80/HUSS	B	M12	80	26,6	30	17	0,9	18	33,83 €

Dimensions en mm

Tél **0 825 88 5000**
Service 0,15 € / min
+ prix appel

Vis H avec embase



VHEH_{HUSS}

Hygienic Usit®

- Vis H à embase pour rondelle d'étanchéité Hygienic Usit®

- Matière :

Inox 1.4404 (316L)

Finition poli miroir

Avantages

- Associé à la rondelle RDE, l'étanchéité obtenue est idéale dans les secteurs impliquant un contact avec les produits ou à l'intérieur des isolateurs aseptisés.

- Grâce à une rugosité extrêmement faible de la surface ($Ra < 0,8 \mu m$) et des jonctions interne avec un rayon minimal de 3mm, aucune particule de saleté ou presque ne peut adhérer à la surface. La surface polie haute brillance permet un nettoyage facile.

- Aucun affaissement ni dépression sur la tête de vis, aucune empreinte ni crantage sous l'embase.

Attention

- Seule l'association de la rondelle d'étanchéité Hygienic Usit® RDE avec la vis VHEH spécialement modifiée garantit une étanchéité sans espace de rétention.

Accessoires

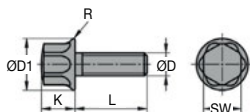
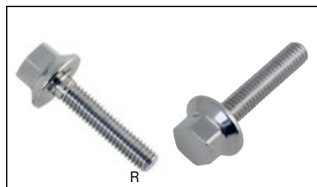
- Rondelle d'étanchéité RDE

(tome 1 p.603 à p.605)

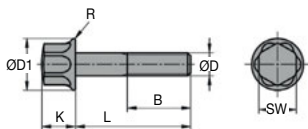
- Écrou borgne hexagonal avec embase EBH

(tome 1 p.609)

- Outil (clé, douille...) (tome 1 p.627 à p.629)



FORME A



FORME B



Montage VHEH + RDE + EBH

REMISES

Qté	1+	5+	10+
Rem. Prix	-5%	Sur demande	

Références	Forme	ØD	L	ØD1	B	K	R	SW	Prix Uni. 1 à 4
VHEH16-30/HUSS	A	M16	30	35	-	21,8	1,2	24	26,84 €
VHEH16-35/HUSS	A	M16	35	35	-	21,8	1,2	24	27,68 €
VHEH16-40/HUSS	A	M16	40	35	-	21,8	1,2	24	28,38 €
VHEH16-45/HUSS	A	M16	45	35	-	21,8	1,2	24	29,92 €
VHEH16-50/HUSS	A	M16	50	35	-	21,8	1,2	24	31,82 €
VHEH16-60/HUSS	A	M16	60	35	-	21,8	1,2	24	33,65 €
VHEH16-70/HUSS	B	M16	70	35	38	21,8	1,2	24	37,37 €
VHEH16-80/HUSS	B	M16	80	35	38	21,8	1,2	24	41,19 €

Dimensions en mm



Écrou borgne avec embase

Hygienic Usit®

EBH_{HUSS}

- Écrou borgne avec embase pour rondelle d'étanchéité Hygienic Usit®

- Matière :

Inox 1.4404 (316L)

Finition poli miroir

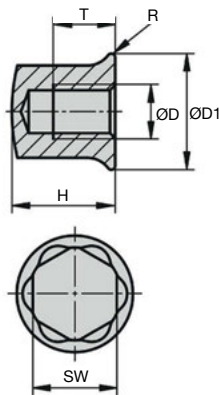
Avantages

- Associé à la rondelle RDE, l'étanchéité sans zone de rétention obtenue est idéale dans les secteurs impliquant un contact avec les produits ou à l'intérieur des isolateurs aseptisés.
- La surface des écrous et la surface d'appui de la rondelle d'étanchéité sont traitées par polissage haute brillance.
- Grâce à une rugosité extrêmement faible de la surface, aucune particule de saleté ou presque ne peut adhérer à la surface. La surface polie haute brillance permet un nettoyage facile.
- Aucun affaissement ni dépression sur la tête de vis, aucune empreinte ni crantage sous l'embase.



Accessoires

- Rondelle d'étanchéité RDE (tome 1 p.603 à p.605)
- Vis H avec embase VHEH (tome 1 p.606)
- Outil (clé, douille...) (tome 1 p.627 à p.629)



REMISES

Qté	1+	5+	10+	25+
Rem.	Prix	-5%	-10%	Sur demande

Références	ØD	ØD1	H	R	SW	T	Prix Uni.
							1 à 4
EBH-4/HUSS	M4	10,8	9	0,45	7	4,8	4,07 €
EBH-5/HUSS	M5	11,8	11	0,50	8	6,0	4,74 €
EBH-6/HUSS	M6	14,0	13	0,55	10	7,2	5,09 €
EBH-8/HUSS	M8	18,0	16	0,60	13	9,6	7,41 €
EBH-10/HUSS	M10	22,0	20	0,75	16	12,0	8,96 €
EBH-12/HUSS	M12	26,6	23	0,90	18	14,4	16,61 €
EBH-16/HUSS	M16	35,0	30	1,20	24	19,2	28,60 €

Dimensions en mm

Tél/ 0 825 88 5000
Service 0,15 € / min
+ prix appel

cial2@hpcurope.com

HPC

Tome 1 2021

1 609

CLAHUSS

Hygienic Usit®

- Manette indexable avec filetage et embase pour rondelle d'étanchéité

- Certification EHEDG

- Matière :

Inox 1.4404 (316L)

Finition polie jusqu'à Ra<0,04

Avantages

- Destinée au domaine sanitaire.

La poignée complètement fermée et le joint empêchent toute contamination à l'intérieur de la manette.

- De plus l'insert est pourvu d'un cône de sorte que le raccord vissé peut être étanchéifié de manière hygiénique et sûre avec la rondelle d'étanchéité.

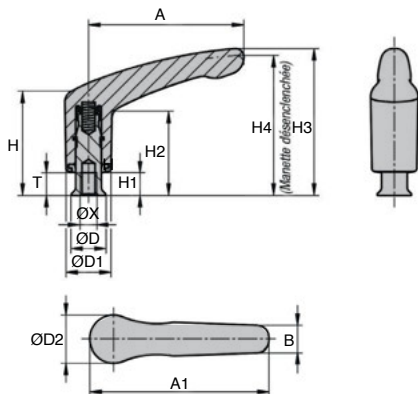
- La manette peut tourner librement lorsqu'elle n'est pas utilisée.



Accessoire

- Rondelles d'étanchéité RDE (tome 1 p.603 à p.605)

Engagement de la poignée par pression (fonction de sécurité)



REMISES

Qté	1+	5+	10+
Rem. Prix	-5%	Sur demande	

Références	ØX	T	ØD	ØD1	ØD2	H	H1	H2	H3	H4	A	A1	B	de dents	Nombre	Prix Uni.
CLA03M8/HUSS	M8	12	18	23,6	24,9	54,7	12,1	44	77	73,5	81,5	94	14,2	20	1 à 4	70,92 €
CLA03M10/HUSS	M10	15	22,3	23,6	24,9	54,7	12,1	44	77	73,5	81,5	94	14,2	20	1 à 4	71,99 €

Dimensions en mm



Manette indexable avec filetage et embase

Hygienic Usit®

CLATHUSS

- Manette indexable avec filetage et embase pour rondelle d'étanchéité

- Certification EHEDG
- Matière :
Inox 1.4404 (316L)
Finition polie jusqu'à Ra<0,04

Avantages

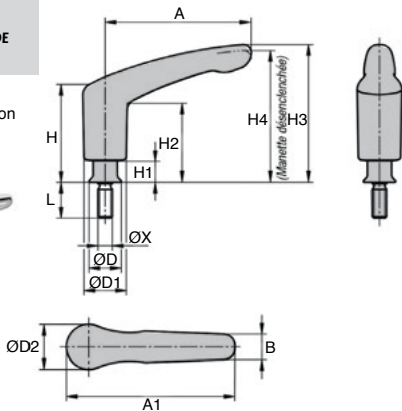
- Destinée au domaine sanitaire.
La poignée complètement fermée et le joint empêchent toute contamination à l'intérieur de la manette.
- De plus l'insert est pourvu d'un cône de sorte que le raccord vissé peut être étanchéifié de manière hygiénique et sûre avec la rondelle d'étanchéité.
- La manette peut tourner librement lorsqu'elle n'est pas utilisée.



Accessoire

- Rondelles d'étanchéité RDE (tome 1 p.603 à p.605)

Engagement de la poignée par pression (fonction de sécurité)



REMISES

Qté	1+	5+	10+
Rem. Prix	-5%	Sur demande	

Références	ØX	L	ØD	ØD1	ØD2	H	H1	H2	H3	H4	A	A1	B	Nombre de dents		Prix Uni. 1 à 4
														1	4	
CLA03T8/HUSS	M8	30	18	23,6	24,9	54,7	12,1	44	77	73,5	81,5	94	14,2	20		73,70 €
CLA03T10/HUSS	M10	40	22,3	23,6	24,9	54,7	12,1	44	77	73,5	81,5	94	14,2	20		77,41 €

Tél

0 825 88 5000
Service 0,15 € / min
+ prix appel

cial2@hpceurope.com

HPC

Tome 1 2021

1 611

- Poignée de manutention coudée et rondelle d'appui

- Certification EHEDG

- Matière :

Inox 1.4404 (316L)

Finition polie jusqu'à Ra < 0,04

Avantages

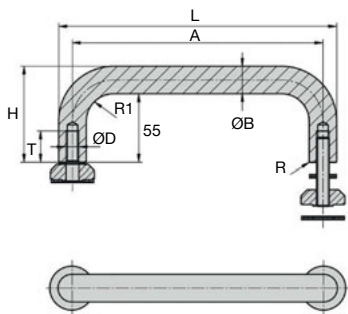
- Forme optimisée pour utilisation dans le domaine agroalimentaire et pharmaceutique

- Les saletés et résidus de produits ou de nettoyeurs n'adhèrent pratiquement pas, garantissant un nettoyage facile

Accessoires

- Rondelles d'appui PGM_{RAM} (tome 1 p.613)

- Rondelles d'étanchéité RDE (tome 1 p.603 à p.605)



Poignée + Rondelles

REMISES

Qté	1+	5+	10+
Rem.	Prix	-5%	Sur demande

Références	A	ØB	ØD	H	L	R	R1	T	Prix Uni. 1 à 4
PGM5-120/HUSS	120	11,8	M5	66,8	131,8	0,5	13	12,5	82,55 €
PGM5-200/HUSS	200	11,8	M5	66,8	211,8	0,5	13	12,5	86,12 €
PGM5-300/HUSS	300	11,8	M5	66,8	311,8	0,5	13	12,5	90,46 €
PGM6-120/HUSS	120	14,2	M6	69,2	134,2	0,55	16	15	86,29 €
PGM6-200/HUSS	200	14,2	M6	69,2	214,2	0,55	16	15	91,22 €
PGM6-300/HUSS	300	14,2	M6	69,2	314,2	0,55	16	15	97,18 €
PGM8-120/HUSS	120	18,0	M8	73	138,0	0,6	19	20	93,69 €
PGM8-200/HUSS	200	18,0	M8	73	218,0	0,6	19	20	101,25 €
PGM8-300/HUSS	300	18,0	M8	73	318,0	0,6	19	20	110,57 €
PGM10-120/HUSS	120	22,3	M10	77,3	142,3	0,75	23,5	25	103,98 €
PGM10-200/HUSS	200	22,3	M10	77,3	222,3	0,75	23,5	25	115,33 €
PGM10-300/HUSS	300	22,3	M10	77,3	322,3	0,75	23,5	25	129,36 €

Dimensions en mm

Rondelle d'appui pour poignée de manutention coudée

Hygienic Usit®

PGM_{RAM}

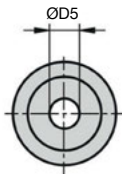
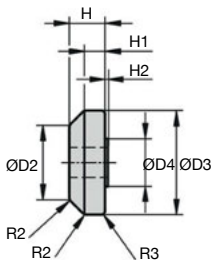
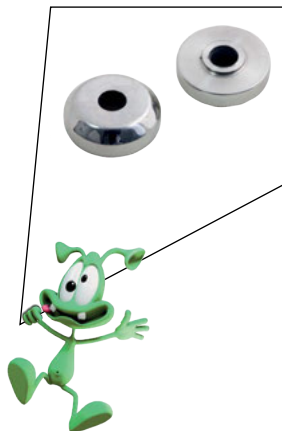
- Poignée de manutention coudée et rondelle d'appui
- Certification EHEDG
- Matière :
Inox 1.4404 (316L)
Finition polie jusqu'à Ra < 0,04

Avantages

- Forme optimisée pour utilisation dans le domaine agroalimentaire et pharmaceutique
- Les saletés et résidus de produits ou de nettoyants n'adhèrent pratiquement pas, garantissant un nettoyage facile

Accessoires

- Poignée de manutention PGM_{HUSS} (tome 1 p.612)
- Rondelles d'étanchéité RDE (tome 1 p.603 à p.605)



REMISES

Qté	1+	5+	10+
Rem. Prix	-5%	Sur demande	

Références	Pour poignée	ØD2	ØD3	ØD4	ØD5	H	H1	H2	R2	R3	Prix Uni. 1 à 4
PGM5-RAM/HUSS	PGM5	13,5	18,0	8	5,2	6	3,5	0,7	1,5	0,60	15,20 €
PGM6-RAM/HUSS	PGM6	15,7	22,3	10	6,2	8	4,8	0,7	1,5	0,75	15,77 €
PGM8-RAM/HUSS	PGM8	20,0	26,6	12	8,2	10	6,7	1,0	2,0	0,90	16,54 €
PGM10-RAM/HUSS	PGM10	24,3	35,0	16	10,2	12	7,0	1,0	2,0	1,20	18,15 €

Dimensions en mm

Tél/ **0 825 88 5000**
Service 0,15 €/min
+ prix appel

cial2@hpcurope.com

HPC

Tome 1 2021

1 613

Bouton champignon avec taraudage à collerette basse

BCTBUSS

Hygienic Usit®

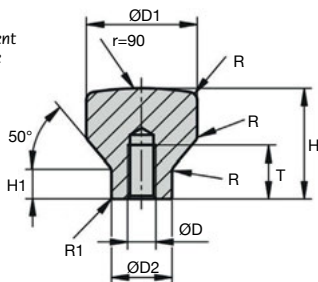
- **Bouton champignon avec taraudage, à collerette basse pour rondelle d'étanchéité Hygienic Usit®**
- Avec sa collerette haute, le bouton champignon est idéal pour les mouvements latéraux manuels.
- Surface intégralement polie avec rugosité très inférieure à Ra0,8µm.
- Matière :
Inox 1.4404 (316L)
Finition poli miroir

Avantages

- Quelle que soit la position de montage du bouton champignon, les saletés et résidus de produits ou de nettoyants peuvent difficilement adhérer. C'est la garantie d'un nettoyage facile.
- Les rondelles d'étanchéité Hygienic USIT® sont utilisées pour étanchéifier le raccord vissé.
- L'embase du bouton champignon est spécialement conçue pour une étanchéité presque sans espace mort, et répond ainsi aux exigences en matière d'hygiène.

Accessoire

- Rondelle d'étanchéité Hygienic Usit RDE (tome 1 p.603 à p.605)



REMISES

Qté	1+	6+	10+	25+
Rem.	Prix	-5%	-10%	Sur demande

Références	ØD	ØD1	ØD2	H	H1	T	R	R1	Prix Uni. 1 à 4
BCTB-4/HUSS	M4	20	10,8	19	3,5	10	3	0,45	11,15 €
BCTB-5/HUSS	M5	21	11,8	21	5,5	12	3	0,50	12,08 €
BCTB-6/HUSS	M6	25	14,2	25	7,0	12	3	0,55	13,45 €
BCTB-8/HUSS	M8	33	18,0	33	9,0	16	4	0,60	22,65 €
BCTB-10/HUSS	M10	40	22,3	40	11,5	20	4	0,75	24,15 €

Dimensions en mm



Bouton champignon avec taraudage à collerette haute

Hygienic Usit®

BCTH_{HUSS}

- Bouton champignon avec taraudage, à collerette haute pour rondelle d'étanchéité Hygienic Usit®
- Avec sa collerette haute, le bouton champignon est idéal pour les mouvements latéraux manuels.
- Surface intégralement polie avec rugosité très inférieure à Ra0,8µm.
- Matière :
Inox 1.4404 (316L)
Finition poli miroir

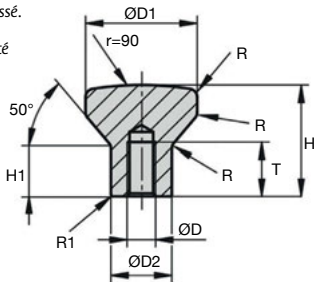


Avantages

- Quelle que soit la position de montage du bouton champignon, les saletés et résidus de produits ou de nettoyants peuvent difficilement adhérer. C'est la garantie d'un nettoyage facile.
- Les rondelles d'étanchéité Hygienic USIT® sont utilisées pour étanchéifier le raccord vissé.
- L'embase du bouton champignon est spécialement conçue pour une étanchéité presque sans espace mort, et répond ainsi aux exigences en matière d'hygiène.

Accessoire

- Rondelle d'étanchéité Hygienic Usit RDE (tome 1 p.603 à p.605)



REMISES

Qté	1+	6+	10+	25+
Rem.	Prix	-5%	-10%	Sur demande

Références	ØD	ØD1	ØD2	H	H1	T	R	R1	Prix Uni.
									1 à 4
BCTH-4/HUSS	M4	20	10,8	19	8	10	3	0,45	11,15 €
BCTH-5/HUSS	M5	21	11,8	21	10	12	3	0,50	12,08 €
BCTH-6/HUSS	M6	25	14,2	25	12	12	3	0,55	13,45 €
BCTH-8/HUSS	M8	33	18,0	33	15	16	4	0,60	22,65 €
BCTH-10/HUSS	M10	40	22,3	40	19	20	4	0,75	24,15 €

Dimensions en mm

Tél/ **0 825 88 5000**
Service 0,15 € / min
+ prix appel

cial2@hpceurope.com

HPC

Tome ① 2021

① 615

Bouton champignon avec filetage à collerette haute

BCFH_{HUSS}

Hygienic Usit®

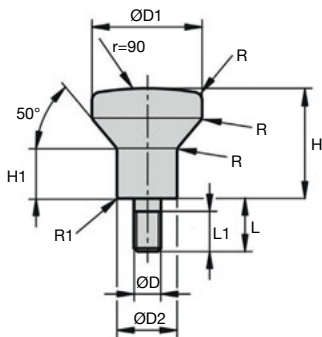
- **Bouton champignon avec filetage, à collerette haute pour rondelle d'étanchéité Hygienic Usit®**
- Avec sa collerette haute, le bouton champignon est idéal pour les mouvements latéraux manuels.
- Surface intégralement polie avec rugosité très inférieure à Ra0,8µm.
- Matière :
Inox 1.4404 (316L)
Finition poli miroir

Avantages

- Quelle que soit la position de montage du bouton champignon, les saletés et résidus de produits ou de nettoyants peuvent difficilement adhérer. C'est la garantie d'un nettoyage facile.
- Les rondelles d'étanchéité Hygienic Usit® sont utilisées pour étanchéifier le raccord vissé.
- La tige du bouton champignon est spécialement conçue pour une étanchéité presque sans espace mort et répond ainsi aux exigences en matière d'hygiène.

Accessoire

- Rondelle d'étanchéité Hygienic Usit RDE (tome 1 p.603 à p.605)



REMISES

Qté	1+	6+	10+	25+
Rem.	Prix	-5%	-10%	Sur demande

Références	ØD	ØD1	ØD2	H	H1	L	L1	R	R1	Prix Uni. 1 à 4
BCFH-4/HUSS	M4	20	10,8	19	8	8	7	3	0,45	13,40 €
BCFH-5/HUSS	M5	21	11,8	21	10	10	9	3	0,50	14,51 €
BCFH-6/HUSS	M6	25	14,2	25	12	12	11	3	0,55	16,13 €
BCFH-8/HUSS	M8	33	18,0	33	15	16	15	4	0,60	27,16 €
BCFH-10/HUSS	M10	40	22,3	40	19	20	19	4	0,75	29,00 €

Dimensions en mm



Bouton champignon avec filetage à collerette basse

Hygienic Usit®

BCFB_{HUSS}

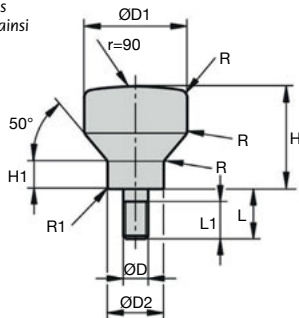
- Bouton champignon avec filetage, à collerette basse pour rondelle d'étanchéité Hygienic Usit®
- Avec sa collerette basse, le bouton champignon est idéal pour les mouvements latéraux manuels.
- Surface intégralement polie avec rugosité très inférieure à Ra0,8µm.
- Matière :
Inox 1.4404 (316L)
Finition poli miroir

Avantages

- Quelle que soit la position de montage du bouton champignon, les saletés et résidus de produits ou de nettoyants peuvent difficilement adhérer. C'est la garantie d'un nettoyage facile.
- Les rondelles d'étanchéité Hygienic Usit® sont utilisées pour étanchéifier le raccord vissé.
- La tige du bouton champignon est spécialement conçue pour une étanchéité presque sans espace mort du raccord vissé, et répond ainsi aux exigences en matière d'hygiène.

Accessoire

- Rondelle d'étanchéité Hygienic Usit RDE (tome 1 p.603 à p.605)



REMISES

Qté	1+	6+	10+	25+
Rem.	Prix	-5%	-10%	Sur demande

Références	ØD	ØD1	ØD2	H	H1	L	L1	R	R1	Prix Uni.
										1 à 4
BCFB-4/HUSS	M4	20	10,8	19	3,5	8	7	3	0,45	13,40 €
BCFB-5/HUSS	M5	21	11,8	21	5,5	10	9	3	0,50	14,51 €
BCFB-6/HUSS	M6	25	14,2	25	7,0	12	11	3	0,55	16,13 €
BCFB-8/HUSS	M8	33	18,0	33	9,0	16	15	4	0,60	27,16 €
BCFB-10/HUSS	M10	40	22,3	40	11,5	20	19	4	0,75	29,00 €

Dimensions en mm

Tél/ **0 825 88 5000**
Service 0,15 € / min
+ prix appel

cial2@hpcurope.com

HPC

Tome 1 2021

1617

Écrou papillon étroit



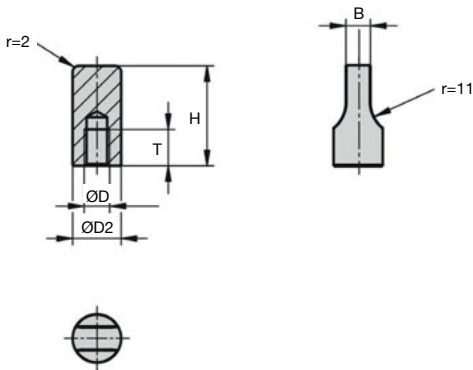
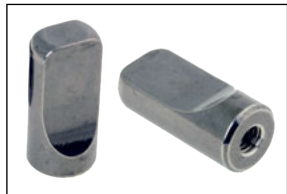
EPE_{HDSS}

Hygienic Usit®

- Ecrou papillon étroit pour usage manuel
- Permet de réaliser des raccords filetés simples
- Manipulation sans outil
- Surface intégralement polie
- Matière :
Inox 1.4404 (316L)
Finition poli < Ra 0,8 µm

Avantages

- Nettoyage facile grâce à sa surface polie
- Les saletés et résidus de produits ou de nettoyants peuvent difficilement adhérer.



REMISES

Qté	1+	5+	10+	25+
Rem	Prix	-5%	-10%	Sur demande

Références	ØD	ØD2	H	B	T	Prix Uni. 1 à 4
EPE-4/HDSS	M4	9	20	4,5	6	12,03 €
EPE-5/HDSS	M5	10	22	4,5	6	12,47 €
EPE-6/HDSS	M6	12	22	5,5	7	13,58 €
EPE-8/HDSS	M8	16	25	8,0	9	14,02 €
EPE-10/HDSS	M10	20	30	10,0	11	14,94 €

Dimensions en mm



Écrou papillon large

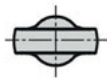
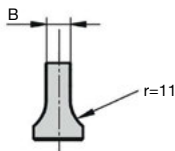
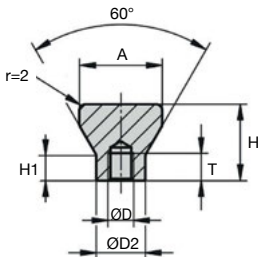
Hygienic Usit®

EPLHDSS

- **Écrou papillon large pour usage manuel**
- Permet de réaliser des raccords filetés simples.
- Manipulation sans outil
- Surface intégralement polie
- Matière :
Inox 1.4404 (316L)
Finition poli < Ra 0,8 µm

Avantages

- Bonne prise en main
- Nettoyage facile grâce à sa surface polie, les saletés et résidus de produits ou de nettoyants pouvant difficilement adhérer.



DISCOUNTS

Qté	1+	5+	10+	25+
Rem	Prix	-5%	-10%	Sur demande

Références	ØD	ØD2	A	B	H	H1	T	Prix Uni. 1 à 4
EPL-4/HDSS	M4	9	20	4,5	20	5,0	6	15,65 €
EPL-5/HDSS	M5	10	22	4,5	22	5,9	6	16,21 €
EPL-6/HDSS	M6	12	25	5,5	22	5,0	7	16,77 €
EPL-8/HDSS	M8	16	27	8,0	25	8,5	9	17,51 €
EPL-10/HDSS	M10	20	30	10,0	30	10,0	11	19,53 €

Dimensions en mm

Tél/ **0 825 88 5000**
Service 0,15 € / min
+ prix appel

cial2@hpceurope.com

HPC

Tome ① 2021

① 619

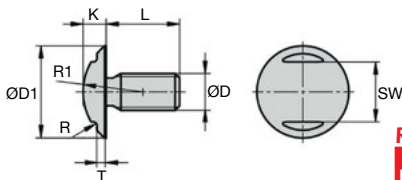
- **Vis à tête sphérique**
- Élément de liaison optimal pour la fixation de panneaux de revêtement, d'écrans en plexiglas, etc.
- Matière :
Inox 1.4404 (316L)
Finition polie Ra<0,8

Avantages

- La surface d'appui de l'embase, supérieure à la moyenne, et la gorge de dégagement sur la tige filetée assurent une répartition uniforme et sans contrainte de la force sur le support concerné.
- Forme optimisée pour utilisation dans le domaine sanitaire
- Les saletés et résidus de produits ou de nettoyants n'adhèrent pratiquement pas, garantissant un nettoyage facile

Accessoire

- Pour un serrage et un desserrage sans dommage des vis, utiliser la clé plate avec renfort **CM (tome 1 p.628)** en association avec le renfort **CM-CF (tome 1 p.629)**



REMISES

Qté	1+	5+	10+	25+
Rem.	Prix	-5%	-10%	Sur demande

Références	ØD	ØD1	K	T	SW	R	R1	L	Prix Uni.	
									1 à 4	
VTSM3-4/HDSS	M3	8	1,8	0,6	5	0,3	5,2	4	6,05	€
VTSM3-5/HDSS	M3	8	1,8	0,6	5	0,3	5,2	5	6,05	€
VTSM3-6/HDSS	M3	8	1,8	0,6	5	0,3	5,2	6	6,15	€
VTSM3-8/HDSS	M3	8	1,8	0,6	5	0,3	5,2	8	6,24	€
VTSM3-10/HDSS	M3	8	1,8	0,6	5	0,3	5,2	10	6,34	€
VTSM4-5/HDSS	M4	11	2,9	1	6	0,3	6,7	5	6,31	€
VTSM4-6/HDSS	M4	11	2,9	1	6	0,3	6,7	6	6,31	€
VTSM4-8/HDSS	M4	11	2,9	1	6	0,3	6,7	8	6,42	€
VTSM4-10/HDSS	M4	11	2,9	1	6	0,3	6,7	10	6,50	€
VTSM4-12/HDSS	M4	11	2,9	1	6	0,3	6,7	12	6,52	€

Dimensions en mm

REMISES

Qté	1+	5+	10+	25+
Rem. Prix	-5%	-10%	Sur demande	

Références	ØD	ØD1	K	T	SW	R	R1	L	Prix Uni.
									1 à 4
VTSM5-6/HDSS	M5	14	4,0	1	8	0,4	8,6	6	6,70 €
VTSM5-8/HDSS	M5	14	4,0	1	8	0,4	8,6	8	6,88 €
VTSM5-10/HDSS	M5	14	4,0	1	8	0,4	8,6	10	6,98 €
VTSM5-12/HDSS	M5	14	4,0	1	8	0,4	8,6	12	7,14 €
VTSM5-16/HDSS	M5	14	4,0	1	8	0,4	8,6	16	7,32 €
VTSM6-8/HDSS	M6	17	5,0	1,5	10	0,6	10	8	7,21 €
VTSM6-10/HDSS	M6	17	5,0	1,5	10	0,6	10	10	7,40 €
VTSM6-12/HDSS	M6	17	5,0	1,5	10	0,6	10	12	7,58 €
VTSM6-16/HDSS	M6	17	5,0	1,5	10	0,6	10	16	7,89 €
VTSM6-20/HDSS	M6	17	5,0	1,5	10	0,6	10	20	8,07 €
VTSM8-10/HDSS	M8	20	5,0	1,5	13	0,8	13	10	7,48 €
VTSM8-12/HDSS	M8	20	5,0	1,5	13	0,8	13	12	7,69 €
VTSM8-16/HDSS	M8	20	5,0	1,5	13	0,8	13	16	8,04 €
VTSM8-20/HDSS	M8	20	5,0	1,5	13	0,8	13	20	8,32 €
VTSM8-25/HDSS	M8	20	5,0	1,5	13	0,8	13	25	8,43 €
VTSM10-12/HDSS	M10	22	6,4	1,5	15	0,9	13,5	12	9,82 €
VTSM10-16/HDSS	M10	22	6,4	1,5	15	0,9	13,5	16	10,09 €
VTSM10-20/HDSS	M10	22	6,4	1,5	15	0,9	13,5	20	10,39 €
VTSM10-25/HDSS	M10	22	6,4	1,5	15	0,9	13,5	25	10,67 €
VTSM10-30/HDSS	M10	22	6,4	1,5	15	0,9	13,5	30	10,89 €
VTSM10-37/HDSS	M10	22	6,4	1,5	15	0,9	13,5	37	11,15 €
VTSM12-16/HDSS	M12	27	7,5	1,5	19	1,0	16,3	16	11,72 €
VTSM12-20/HDSS	M12	27	7,5	1,5	19	1,0	16,3	20	12,08 €
VTSM12-25/HDSS	M12	27	7,5	1,5	19	1,0	16,3	25	12,70 €
VTSM12-30/HDSS	M12	27	7,5	1,5	19	1,0	16,3	30	13,25 €
VTSM12-35/HDSS	M12	27	7,5	1,5	19	1,0	16,3	35	13,76 €
VTSM16-20/HDSS	M16	36	9,0	1,5	24	1,1	23	20	15,44 €
VTSM16-25/HDSS	M16	36	9,0	1,5	24	1,1	23	25	16,28 €
VTSM16-30/HDSS	M16	36	9,0	1,5	24	1,1	23	30	17,12 €
VTSM16-35/HDSS	M16	36	9,0	1,5	24	1,1	23	35	18,45 €
VTSM16-40/HDSS	M16	36	9,0	1,5	24	1,1	23	40	18,94 €

Dimensions en mm

Tél/ 0 825 88 5000
Service 0,15 € / min
+ prix appel

cial2@hpcurope.com

HPC

Tome ① 2021

① 621

Vis papillon pour rondelle d'étanchéité

VPRHUSS

Hygienic Usit®

- Vis papillon pour rondelle d'étanchéité Hygienic Usit®
- La vis papillon permet de réaliser parfaitement des raccords filetés simples.
- Ils peuvent être facilement manipulés sans outil.
- Courbes, traits et arrondis généreux.
- Surface intégralement polie avec rugosité très inférieure à Ra0,8µm.
- Matière :
Inox 1.4404 (316L)
Finition poli miroir

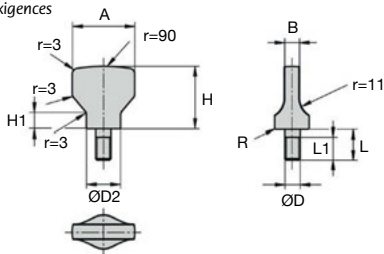


Avantages

- Idéal pour les secteurs impliquant un contact avec les produits ou à l'intérieur des isolateurs aseptisés.
- Quelle que soit la position de montage de la vis papillon, les saletés et résidus de produits ou de nettoyants peuvent difficilement adhérer. C'est la garantie d'un nettoyage facile.
- L'embase de la vis papillon est spécialement conçue pour une étanchéité presque sans espace mort du raccord vissé, qui répond aux exigences en matière d'hygiène.

Accessoire

- Rondelle d'étanchéité RDE (tome 1 p.603 à p.605)



REMISES

Qté	1+	5+	10+	25+
Rem.	Prix	-5%	-10%	Sur demande

Références	ØD	ØD2	A	H	H1	B	R	L	L1	Prix Uni. 1 à 4
VPR-4/HUSS	M4	10,8	20	19	5,3	4	0,45	8	7	19,74 €
VPR-5/HUSS	M5	11,8	21	21	6,0	5	0,50	10	9	20,78 €
VPR-6/HUSS	M6	14,2	25	25	7,0	6	0,55	12	11	23,23 €
VPR-8/HUSS	M8	18,0	33	33	8,4	8	0,60	16	15	31,13 €
VPR-10/HUSS	M10	22,3	40	40	10,0	10	0,75	20	19	49,29 €

Dimensions en mm



Écrou borgne compact

Hygienic Usit®

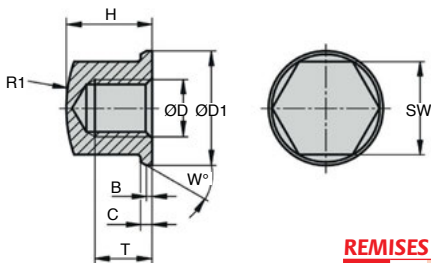
EBC_{HDSS}

- Écrou borgne compact

- Matière :
Inox 1.4404 (316L)
Finition poli

Avantages

- La surface de l'écrou borgne est polie, et sa forme est optimisée pour une utilisation dans le domaine sanitaire.
- La tête de l'écrou est hémisphérique avec une dépouille.
- La hauteur totale est volontairement basse afin de réduire au maximum les contours gênants éventuels.



REMISES

Qté	1+	5+	10+	25+	50+
Rem.	Prix	-5%	-10%	-15%	Sur demande

Références	ØD	ØD1	B	C	H	R1	SW	T	W	Prix Uni.
										1 à 4
EBC-3/HDSS	M3	6,8	0,25	0,5	4,95	8,8	5,5	3	20	3,49 €
EBC-4/HDSS	M4	9	0,30	0,8	6,5	10	7	4	30	3,52 €
EBC-5/HDSS	M5	10	0,50	1,0	7	16	8	4	30	3,71 €
EBC-6/HDSS	M6	12	0,80	1,0	9	16	10	6	30	4,53 €
EBC-8/HDSS	M8	16	0,80	1,6	12	20	13	8	30	4,69 €
EBC-10/HDSS	M10	20	1,00	2,0	14	32	16	10	30	5,63 €
EBC-12/HDSS	M12	24	1,00	2,5	16	35	19	11	30	10,94 €

Dimensions en mm

Tél/

0 825 88 5000
Service 0,15 € / min
+ prix appel

cial2@hpceurope.com

HPC

Tome ① 2021

① 623

- Vis à tige mince pour utilisation dans le domaine sanitaire

- Matière :

Inox 1.4404 (316L)

Finition polie Ra<0,8



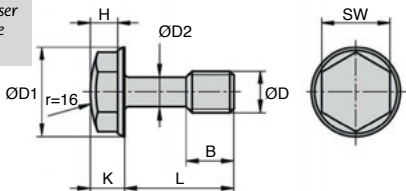
Avantages

- Associé à un élément de serrage, les vis à tige mince sont protégées contre le détachement accidentel et répondent ainsi à la norme européenne 2006/42/EG

- Les saletés et résidus de produits ou de nettoyeurs n'adhèrent pratiquement pas, garantissant un nettoyage facile

Accessoire

- Rondelle de sécurité RDS pour solidariser la vis avec le composant avant vissage (tome 1 p.626)



REMISES

Qté	1+	5+	10+	25+	50+
Rem. Prix		-5%	-10%	-15%	Sur demande

Références	ØD	ØD1	ØD2	H	B	K	L	SW	Prix Uni. 1 à 4
VHTM3-6/HDSS	M3	7,0	2,1	3,0	4,5	3,8	6,0	5,5	5,92 €
VHTM3-8/HDSS	M3	7,0	2,1	3,0	4,5	3,8	8,0	5,5	5,98 €
VHTM3-10/HDSS	M3	7,0	2,1	3,0	4,5	3,8	10,0	5,5	5,98 €
VHTM3-12/HDSS	M3	7,0	2,1	3,0	4,5	3,8	12,0	5,5	6,07 €
VHTM4-6/HDSS	M4	9,2	3,1	3,0	5,0	4,0	6,0	7,0	6,22 €
VHTM4-8/HDSS	M4	9,2	3,1	3,0	5,0	4,0	8,0	7,0	6,25 €
VHTM4-10/HDSS	M4	9,2	3,1	3,0	5,0	4,0	10,0	7,0	6,28 €
VHTM4-12/HDSS	M4	9,2	3,1	3,0	5,0	4,0	12,0	7,0	6,37 €
VHTM4-16/HDSS	M4	9,2	3,1	3,0	5,0	4,0	16,0	7,0	6,43 €
VHTM4-20/HDSS	M4	9,2	3,1	3,0	5,0	4,0	20,0	7,0	6,49 €
VHTM5-8/HDSS	M5	10,5	3,7	3,7	6,0	4,7	8,0	8,0	6,49 €
VHTM5-10/HDSS	M5	10,5	3,7	3,7	6,0	4,7	10,0	8,0	6,58 €
VHTM5-12/HDSS	M5	10,5	3,7	3,7	6,0	4,7	12,0	8,0	6,64 €
VHTM5-16/HDSS	M5	10,5	3,7	3,7	6,0	4,7	16,0	8,0	6,72 €
VHTM5-20/HDSS	M5	10,5	3,7	3,7	6,0	4,7	20,0	8,0	6,78 €
VHTM5-25/HDSS	M5	10,5	3,7	3,7	6,0	4,7	25,0	8,0	6,90 €

Dimensions en mm

REMISES

Qté	1+	5+	10+	25+	50+
Rem. Prix	-5%	-10%	-15%	Sur demande	

Références	ØD	ØD1	ØD2	H	B	K	L	SW	Prix Uni. 1 à 4
VHTM6-8/HDSS	M6	13,0	4,2	4,0	7,0	5,0	8,0	10,0	7,05 €
VHTM6-10/HDSS	M6	13,0	4,2	4,0	7,0	5,0	10,0	10,0	7,11 €
VHTM6-12/HDSS	M6	13,0	4,2	4,0	7,0	5,0	12,0	10,0	7,18 €
VHTM6-16/HDSS	M6	13,0	4,2	4,0	7,0	5,0	16,0	10,0	7,35 €
VHTM6-20/HDSS	M6	13,0	4,2	4,0	7,0	5,0	20,0	10,0	7,47 €
VHTM6-25/HDSS	M6	13,0	4,2	4,0	7,0	5,0	25,0	10,0	7,66 €
VHTM6-30/HDSS	M6	13,0	4,2	4,0	7,0	5,0	30,0	10,0	7,82 €
VHTM6-35/HDSS	M6	13,0	4,2	4,0	7,0	5,0	35,0	10,0	7,97 €
VHTM6-40/HDSS	M6	13,0	4,2	4,0	7,0	5,0	40,0	10,0	8,19 €
VHTM6-45/HDSS	M6	13,0	4,2	4,0	7,0	5,0	45,0	10,0	8,35 €
VHTM6-50/HDSS	M6	13,0	4,2	4,0	7,0	5,0	50,0	10,0	8,48 €
VHTM6-60/HDSS	M6	13,0	4,2	4,0	7,0	5,0	60,0	10,0	8,89 €
VHTM8-12/HDSS	M8	16,8	6,0	5,5	9,0	6,5	12,0	13,0	7,91 €
VHTM8-14/HDSS	M8	16,8	6,0	5,5	9,0	6,5	14,0	13,0	8,00 €
VHTM8-16/HDSS	M8	16,8	6,0	5,5	9,0	6,5	16,0	13,0	8,09 €
VHTM8-20/HDSS	M8	16,8	6,0	5,5	9,0	6,5	20,0	13,0	8,35 €
VHTM8-25/HDSS	M8	16,8	6,0	5,5	9,0	6,5	25,0	13,0	8,57 €
VHTM8-30/HDSS	M8	16,8	6,0	5,5	9,0	6,5	30,0	13,0	8,86 €
VHTM8-35/HDSS	M8	16,8	6,0	5,5	9,0	6,5	35,0	13,0	9,11 €
VHTM8-40/HDSS	M8	16,8	6,0	5,5	9,0	6,5	40,0	13,0	9,33 €
VHTM8-45/HDSS	M8	16,8	6,0	5,5	9,0	6,5	45,0	13,0	9,62 €
VHTM8-50/HDSS	M8	16,8	6,0	5,5	9,0	6,5	50,0	13,0	9,87 €
VHTM8-55/HDSS	M8	16,8	6,0	5,5	9,0	6,5	55,0	13,0	10,15 €
VHTM8-60/HDSS	M8	16,8	6,0	5,5	9,0	6,5	60,0	13,0	10,40 €
VHTM8-65/HDSS	M8	16,8	6,0	5,5	9,0	6,5	65,0	13,0	10,69 €
VHTM8-70/HDSS	M8	16,8	6,0	5,5	9,0	6,5	70,0	13,0	10,97 €
VHTM10-20/HDSS	M10	20,6	7,7	7,3	12,0	8,3	20,0	16,0	9,62 €
VHTM10-25/HDSS	M10	20,6	7,7	7,3	12,0	8,3	25,0	16,0	9,99 €
VHTM10-30/HDSS	M10	20,6	7,7	7,3	12,0	8,3	30,0	16,0	10,37 €
VHTM10-35/HDSS	M10	20,6	7,7	7,3	12,0	8,3	35,0	16,0	10,75 €
VHTM10-40/HDSS	M10	20,6	7,7	7,3	12,0	8,3	40,0	16,0	11,16 €
VHTM10-45/HDSS	M10	20,6	7,7	7,3	12,0	8,3	45,0	16,0	11,57 €
VHTM10-50/HDSS	M10	20,6	7,7	7,3	12,0	8,3	50,0	16,0	11,96 €
VHTM10-55/HDSS	M10	20,6	7,7	7,3	12,0	8,3	55,0	16,0	12,39 €
VHTM10-60/HDSS	M10	20,6	7,7	7,3	12,0	8,3	60,0	16,0	12,79 €
VHTM10-65/HDSS	M10	20,6	7,7	7,3	12,0	8,3	65,0	16,0	13,21 €
VHTM10-70/HDSS	M10	20,6	7,7	7,3	12,0	8,3	70,0	16,0	13,65 €
VHTM10-75/HDSS	M10	20,6	7,7	7,3	12,0	8,3	75,0	16,0	14,13 €
VHTM10-80/HDSS	M10	20,6	7,7	7,3	12,0	8,3	80,0	16,0	14,54 €

Dimensions en mm

Tél **0 825 88 5000**
Service 0,15 € / min
+ prix appel

cial2@hpcurope.com

HPC

Tome ① 2021

① 625

- Rondelle de sécurité permettant de solidariser la vis avec le composant avant filetage, répondant ainsi aux exigences de la norme européenne 2006/42/EG
- Visser la rondelle sur la partie filetée et la laisser ensuite se déplacer librement sur la tige mince
- Matière :
Inox 1.4404 (316L)



Avantages

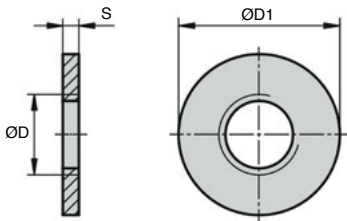
- La rondelle reste toujours attachée à la vis et ne peut pas tomber accidentellement.

Accessoire

- Vis VHTM (tome 1 p.624)



Rondelle avec vis VHTM



REMISES

Qté	1+	5+	10+	25+	50+
Rem. Prix		-5%	-10%	-15%	Sur demande

Références	ØD	ØD1	S	Prix Uni. 1 à 4
RDS-3/HDSS	M3	6	1,5	4,09 €
RDS-4/HDSS	M4	8	1,5	4,19 €
RDS-5/HDSS	M5	10	1,5	4,41 €
RDS-6/HDSS	M6	12	1,5	4,47 €
RDS-8/HDSS	M8	16	2,0	4,75 €
RDS-10/HDSS	M10	20	2,0	4,91 €

Dimensions en mm



Douille avec insert protection

Hygienic Design® et Hygenic Usit® DEP-HD

- Douilles avec embout plastique pour le montage des produits Hygienic Design® et Usit®

- Matière :

Douille acier à outils

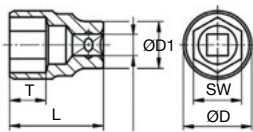
Insert PETP spécial

Avantages

- Douille à entraînement 1/2". Insert plastique pour serrer et desserrer les vis et écrous de la gamme Hygienic. L'insert plastique est fabriqué en PETP spécial et est homologué FDA. L'insertion dans la douille spéciale se fait manuellement. Sa forme, associée à un dispositif de bridage, assure un maintien optimal à l'intérieur de la douille.

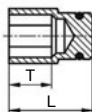
- Aucun outil spécial n'est requis pour remplacer les inserts plastique usés.

- Avec un couple de serrage (conformément à la norme DIN pour les vis et écrous A4-70, coefficient de frottement μ 0,12) les inserts plastique ont une durée de vie pouvant atteindre 1000 cycles voir plus.



□12,5(1/2")

Douille DEP/HD



Insert DEP/HD/INS

REMISES

Qté	1+	5+	10+
Rem.	Prix	-5%	Sur demande

Références	ØD	ØD1	L	T	SW	SW1	Pour vis à tête hexagonale	Prix Uni. 1 à 4
Douille								
DEP-11/HD	16,6	22	37,3	10,1	11	-	-	26,40 €
DEP-13/HD	19,1	22	37,3	10,6	13	-	-	26,26 €
DEP-16/HD	22,9	23,6	37,1	11,3	16	-	-	27,65 €
DEP-19/HD	26,6	23	37,0	13,2	19	-	-	28,57 €
DEP-21/HD	29,0	25	36,8	12,9	21	-	-	44,47 €
DEP-27/HD	35,2	25	44,4	18,1	27	-	-	52,55 €
Insert de protection								
DEP-8/HD/INS	-	-	18,0	6	11	8	M5	8,69 €
DEP-10/HD/INS	-	-	19,5	10	13	10	M6	8,77 €
DEP-13/HD/INS	-	-	21,5	11	16	13	M8	9,62 €
DEP-16/HD/INS	-	-	22,0	13,5	19	16	M10	10,10 €
DEP-18/HD/INS	-	-	21,5	12	21	18	M12	10,45 €
DEP-24/HD/INS	-	-	26,5	18	27	24	M16	14,93 €

Dimensions en mm

Tél/ 0 825 88 5000
Service 0,15 € / min
+ prix appel

cial2@hpcurope.com

HPC

Tome ① 2021

① 627



- Clé mixte nécessitant des inserts de protection pour le montage des produits Hygienic Design® et Usit®

- Matière :

Clé mixte en acier à outils

Renforts : AlSi1MgMn

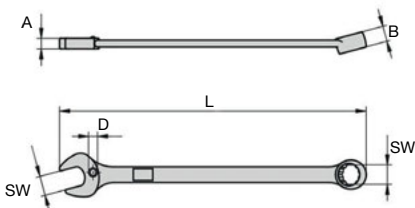
Avantages

- Les renforts ont été spécialement conçus pour le serrage et le desserrage de raccords filetés présentant des surfaces sensibles.
- Les renforts évitent de manière fiable le risque de corrosion de contact sur le raccord à vis en inox.
- Les renforts sont solidement fixés dans la clé correspondante grâce à une forme spéciale et un élément d'encliquetage à ressort.



Accessoires

- * Voir insert CM/HD/CF pour la clé à fourche et CM/HD/CO pour la clé à oeil (tome 1 p.629)



REMISES

Qté	1+	5+	10+
Rem.	Prix	-5%	Sur demande

Références	SW	SW2*	A	B	L	Prix Uni.
						1 à 4
CM-10/HD	10	7	5,0	8,0	154,5	23,77 €
CM-11/HD	11	8	5,5	8,4	168,5	29,37 €
CM-13/HD	13	10	6,3	10,0	193,0	29,27 €
CM-16/HD	16	13	7,0	11,4	230,5	30,65 €
CM-19/HD	19	16	8,0	13,5	268,5	31,63 €
CM-21/HD	21	18	8,5	13,7	292,0	47,54 €
CM-27/HD	27	24	10,5	16,0	380,0	55,78 €

Dimensions en mm



Insert de protection pour clé mixte

Hygienic Design® et Hygenic Usit® CM_{HD}CO CM_{HD}CF

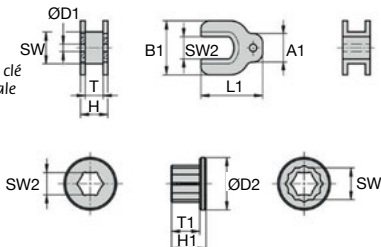
- Insert de protection se montant sur les clés mixtes CM pour le montage des produits Hygienic Design® et Usit®

- Matière :

Renforts : AlSi1MgMn

Avantages

- Les renforts ont été spécialement conçus pour le serrage et le desserrage de raccords filetés présentant des surfaces sensibles.
- Les renforts évitent de manière fiable le risque de corrosion de contact sur le raccord à vis en inox.
- Les renforts sont fabriqués en alliage d'aluminium EN AW 602 - aluminium en contact avec les denrées alimentaires
- Les renforts sont solidement fixés dans la clé correspondante grâce à une forme spéciale et un élément d'encliquetage à ressort.



REMISES

Qté	1+	5+	10+
Rem. Prix	-5%	Sur demande	

Références	Pour clé	SW	SW2	A1	B1	ØD1	ØD2	L1	T	T1	H	H1	Prix Uni. 1 à 4
Pour clé à fourche													
CM-10/HD/CF	CM-10/HD	10	7	9	17	2,3	-	19,4	5,6	-	8,6	-	19,38 €
CM-11/HD/CF	CM-11/HD	11	8	9	18	2,3	-	20,7	5,7	-	8,7	-	19,38 €
CM-13/HD/CF	CM-13/HD	13	10	10	22	3	-	23,2	6,7	-	10,7	-	19,60 €
CM-16/HD/CF	CM-16/HD	16	13	13	27	3	-	28,6	7,7	-	11,7	-	20,97 €
CM-19/HD/CF	CM-19/HD	19	16	13	30	4	-	32,5	8,6	-	12,6	-	22,17 €
CM-21/HD/CF	CM-21/HD	21	18	13	32	4	-	35,0	9,0	-	13,0	-	22,39 €
CM-27/HD/CF	CM-27/HD	27	24	14	40	4	-	43,8	10,8	-	15,0	-	23,93 €
Pour clé à œil													
CM-10/HD/CO	CM-10/HD	10	7	-	-	-	17	-	-	8,0	-	11,0	13,49 €
CM-11/HD/CO	CM-11/HD	11	8	-	-	-	18	-	-	9,4	-	11,4	13,49 €
CM-13/HD/CO	CM-13/HD	13	10	-	-	-	21	-	-	11,0	-	13,0	14,20 €
CM-16/HD/CO	CM-16/HD	16	13	-	-	-	25	-	-	12,4	-	14,4	14,56 €
CM-19/HD/CO	CM-19/HD	19	16	-	-	-	30	-	-	14,5	-	16,5	15,77 €
CM-21/HD/CO	CM-21/HD	21	18	-	-	-	32	-	-	14,7	-	16,7	15,87 €
CM-27/HD/CO	CM-27/HD	27	24	-	-	-	41	-	-	17,0	-	19,0	17,80 €

Dimensions en mm

Tél 0 825 88 5000
Service 0,15 €/min
+ prix appel

cial2@hpceurope.com

HPC

Tome 1 2021

629