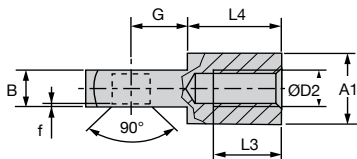
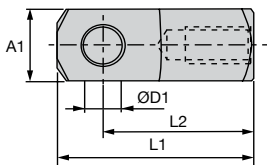


## CLM CLMss

Acier ou inox

- Chape de tringlerie
- Contre-pièces avec taraudage pour chape  
DIN71752 série courte
- Acier 11SMnPb30+C zingué blanc/bleu
- Inox 303



### REMISES

Qté	1+	6+	20+	50+	100+	250+
Rem.	Prix -10%	-20%	-30%	-40%	Sur demande	

Références	ØD1 H9	ØD2	B	A1 h11	L1 +/-0,5	L2 +/-0,3	L3	L4 +/-0,2	G +/-0,5	f +/-0,2	Masse (g)	Stock*	Prix Uni. 1 à 5
<b>Modèle acier</b>													
CLM-4	4	M4x0,7	4	8	21	16	6	10,0	6,0	0,5	6	✓	2,63 €
CLM-5	5	M5x0,8	5	10	26	20	8	12,5	7,5	0,5	12	✓	2,42 €
CLM-6	6	M6x1	6	12	31	24	11	15,0	9,0	0,5	21	✓	3,11 €
CLM-8	8	M8x1,25	8	16	42	32	14	20,0	12,0	0,5	51	✓	4,35 €
CLM-10	10	M10x1,5	10	20	52	40	18	25,0	15,0	0,5	98	✓	6,19 €
CLM-12	12	M12x1,75	12	24	62	48	22	30,0	18,0	0,5	168	✓	11,13 €
CLM-16	16	M16x2	16	32	83	64	30	40,0	24,0	1,0	397	✓	15,78 €
<b>Modèle inox</b>													
CLM-4/SS	4	M4x0,7	4	8	21	16	6	10,0	6,0	0,5	6	✓	8,35 €
CLM-5/SS	5	M5x0,8	5	10	26	20	8	12,5	7,5	0,5	12	✓	7,29 €
CLM-6/SS	6	M6x1	6	12	31	24	11	15,0	9,0	0,5	21	✓	10,25 €
CLM-8/SS	8	M8x1,25	8	16	42	32	14	20,0	12,0	0,5	51	✓	11,36 €
CLM-10/SS	10	M10x1,5	10	20	52	40	18	25,0	15,0	0,5	98	✓	17,47 €
CLM-12/SS	12	M12x1,75	12	24	62	48	22	30,0	18,0	0,5	168	✓	32,02 €
CLM-16/SS	16	M16x2	16	32	83	64	30	40,0	24,0	1,0	397	-	56,90 €

\*Dans la limite du disponible - Dimensions en mm