

Charnière invisible acier ou inox

Stock Inx

CHINV Montage encastré ou en applique

- Charnière invisible à biellettes

- Ouverture à 90°

- Matière :

Acier zingué avec axe et biellette
en inox 430

Inox 316L brut

Avantage

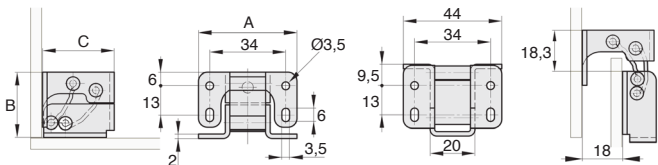
- Invisible lorsque la porte est fermée

Montage

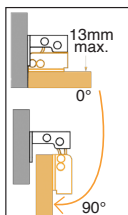
- Pour montage encastré ou en applique

- Pour montage à droite ou à gauche

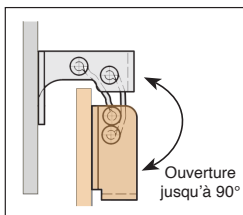
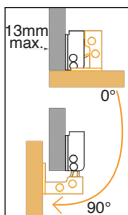
- Pour montage axe vertical ou horizontal



Montage porte encastrée



Montage porte en applique



REMISES

Qté	1+	6+	20+	50+
Rem.	-5%	-10%	Sur demande	

Référence	Matière	A	B	C	Masse (g)	Stock*	Prix Uni. 1 à 5
CHINV-4429	Acier	44	29	32	64	✓	22,21 €
CHINV-4429/SS	Inox 316L	44	29	32	64	-	31,04 €

*Dans la limite du disponible - Dimensions en mm



Charnière invisible acier ou inox

Montage encastré ou en applique CHINV

- Charnières invisibles à biellettes (taille Médium)

- Ouverture 125°

- Matières:

Acier zingué ou inox 316L brut

Biellettes en aluminium

Axes en acier zingué ou inox 304 Cu

Avantage

- Invisibles lorsque la porte est fermée

Montage

- Pour montage encastré ou en applique

- Pour montage à droite ou à gauche

- Pour axe vertical ou horizontal

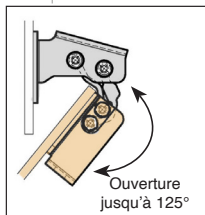
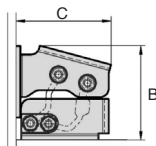
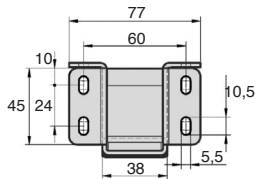
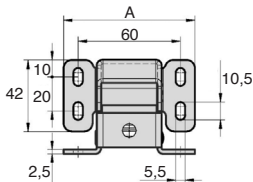
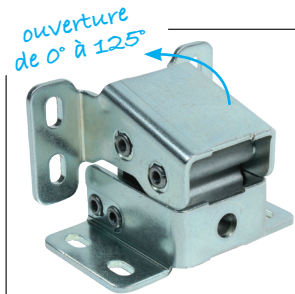
Angles d'ouverture variables

suivant l'épaisseur de l'ouvrant :

- Epaisseur jusqu'à 10 mm : angle d'ouverture jusqu'à 125°

- Epaisseur 15 mm : angle d'ouverture jusqu'à 115°

- Epaisseur 20 mm : angle d'ouverture jusqu'à 108°



REMISES

Qté	1+	6+	20+	50+
Rem. Prix	-5%	-10%	Sur demande	

Référence	Matière	A	B	C	Masse (g)	Prix Uni. 1 à 5
CHINV-7755	Acier	77	55.2	54.0	250	18.38 €
CHINV-7755/SS	Inox	77	55.2	54.0	250	32.93 €

Dimensions en mm



Charnière Hi-Klik™ à encliquetage

Positionnement tous les 30° Aluminium anodisé

CHAK

- Charnière permettant le positionnement d'un ouvrant tous les 30° et de le maintenir sans élément auxiliaire

- Charnière en façade à visser
- Encombrement réduit
- Angle total d'ouverture 180° (et jusqu'à 270° selon montage)
- T° d'utilisation -30°C à +70°C
- Vis de fixation DIN912 (non fournies)
- Matières :

Ailes : Aluminium anodisé noir

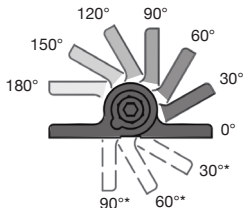
Mécanisme d'encliquetage :

acier fritté brut

Rondelle PA noir

Vis et écrou inox

- Nombre de cycles : 30 000 (avec perte de couple 20%)



Positions angulaires d'encliquetage

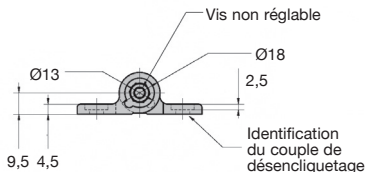
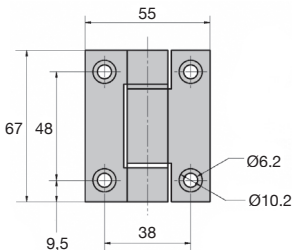
*positions indicatives en fonction des panneaux

Applications

- Capotage de machine
- Afficheur industriel et écran LCD
- Appui-tête de siège

Info.

- Le couple de maintien est réglé en usine et ne peut pas être modifié par l'utilisateur



REMISES

Qté	1+	6+	20+
Rem.	Prix	-5%	Sur demande

Références	Couple de maintien de l'ouvrant**(Nm)	Couple de désencliquetage**(Nm)	Masse (g)	Stock*	Prix Uni. 1 à 5
CHAK6755-L-AN	0,8	1,8	106	-	57,82 €
CHAK6755-M-AN	1,2	2,5	106	✓	62,95 €
CHAK6755-H-AN	2,0	3,2	106	✓	69,42 €

**Tolérance +/-20% *Dans la limite du disponible - Dimensions en mm

Charnière à friction miniature



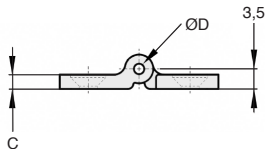
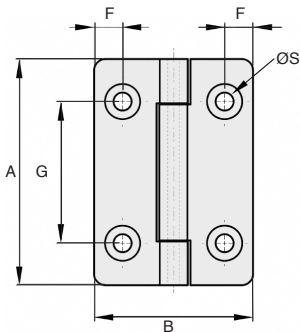
CHAFRMINI

POM noir ou blanc

- Charnière en façade à visser
- Ouverture 270°
- Matières :
 - POM noir ou blanc
 - Broche en inox 304
- Testé sur 20 000 cycles d'ouverture / fermeture

Avantages

- Charnière miniature, faible encombrement
- Maintient un ouvrant en position grâce à son système autobloquant



REMISES

Qté	1+	6+	20+	50+
Rem.	Prix -5%	-10%	Sur demande	

Références	Couleur	A	B	C	ØD	F	G	ØS	Couple Friction	Masse	Stock*	Prix Uni. 1 à 5
CHAFR4028/MIN/B	Noir	40	28	2,5	2	5	25	3,2	0,25	5	✓	10,82 €
CHAFR4028/MIN/W	Blanc	40	28	2,5	2	5	25	3,2	0,25	5	✓	10,82 €

*Dans la limite du disponible - Dimensions en mm



Charnière à friction réglable

Aluminium anodisé

CHAFR

- Charnière en façade à visser

- Matières :

Aluminium

Cartouche : POM

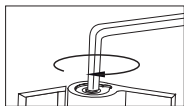
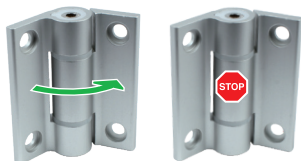
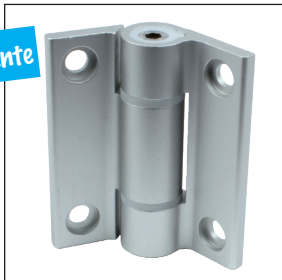
Vis de réglage : Inox A2

- Finition anodisée incolore ou noire
- Couple de maintien : 0 à 5 Nm maximum.
- Réglable avec clé hexagonale de 4 (non fournie)
- Résistance à la traction : 6000 N
- Résistance au cisaillement : 5000 N
- T° d'utilisation : -20°C à +80°C

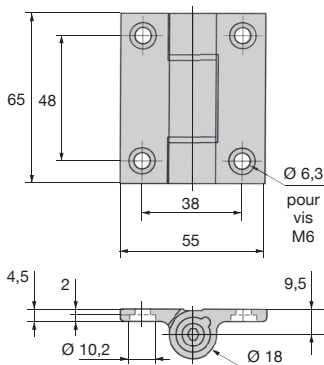
Avantages

- Couple de maintien réglable
- Charnière esthétique
- Maintient un ouvrant en position grâce à son système autobloquant

Autobloquante



Réglage de la friction



REMISES

Qté	1+	6+	20+	50+
Rem.	Prix	-5%	-10%	Sur demande

Références	Finition	Stock*	Prix Uni. 1 à 5
CHAFR6555/Al	Anodisée incolore	✓	25,59 €
CHAFR6555/AN	Anodisée noire	✓	25,59 €

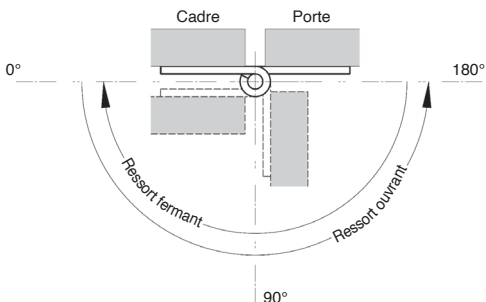
*Dans la limite du disponible - Dimensions en mm

Charnières à ressort

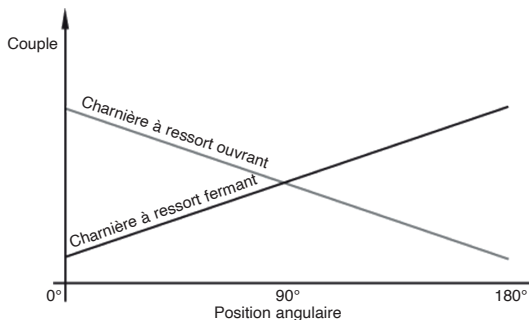
CHAR

Principe

Sens d'ouverture des charnières à ressort selon le type de ressort



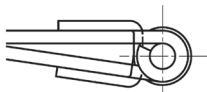
Evolution du couple des charnières à ressort selon la position angulaire



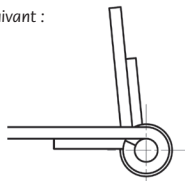
M : couple de la charnière à différentes positions
 $M(0^\circ)$: couple développé avec les ailes parallèles
 $M(90^\circ)$: couple développé avec les ailes à 90°
 $M(180^\circ)$: couple développé avec les ailes à 180°

Etat de livraison des charnières

A la réception, les charnières se présentent dans l'état suivant :



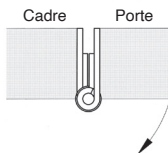
Charnières avec ressort fermant



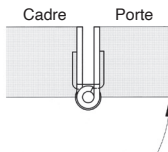
Charnière avec ressort ouvrant

Montage et sens d'ouverture

Montage encastré

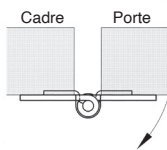


Charnière avec ressort ouvrant

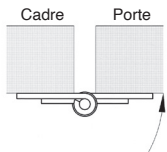


Charnière avec ressort fermant

Montage en applique



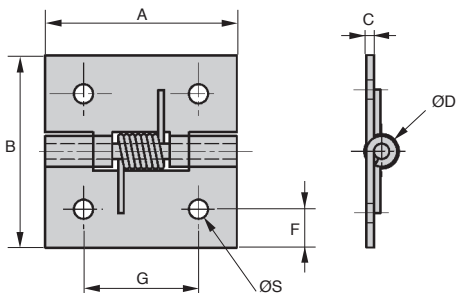
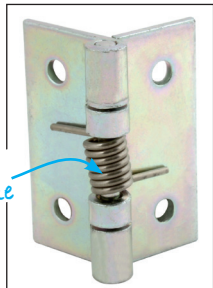
Charnière avec ressort fermant



Charnière avec ressort ouvrant

La flèche indique le sens de rotation de la charnière sous l'effet du ressort

- Charnière à ressort ouvrant ou fermant
- En tôle à nœud roulé
- Matières :
 - Charnière CHAR/Z : acier zingué, ressort inox
 - Charnière CHAR/SS : inox 304 brut, ressort inox
- Couple du ressort ouvrant :
 - M(0°) : 1,5 Nm
 - M(90°) : 1,1 Nm
 - M(180°) : 0,65 Nm
- Couple du ressort fermant :
 - M(0°) : 0,65 Nm
 - M(90°) : 1,1 Nm
 - M(180°) : 1,5 Nm



REMISES

Qté	1+	6+	20+	50+
Rem. Prix	-10%	-20%	Sur demande	

Références	A	B	C	ØD	F	G	ØS	Ressort	Masse (g)	Stock*	Prix Uni. 1 à 5
Acier											
CHAR5050/Z	50	50	2	4	9	30	5	Ouvrant	50	✓	10,31 €
CHAR5050-F/Z	50	50	2	4	9	30	5	Fermant	50	✓	10,79 €
Inox											
CHAR5050/SS	50	50	2	4	10	30	5	Ouvrant	50	✓	16,11 €
CHAR5050-F/SS	50	50	2	4	10	30	5	Fermant	50	✓	18,53 €

*Dans la limite du disponible - Dimensions en mm

- Charnière à ressort ouvrant ou fermant

- En tôle à nœud roulé

- Matières :

Charnière : acier

Ressort : inox 304

- Finition brute

- Couple du ressort ouvrant :

$M(0^\circ) : 0,09 \text{ Nm}$

$M(90^\circ) : 0,07 \text{ Nm}$

$M(180^\circ) : 0,045 \text{ Nm}$

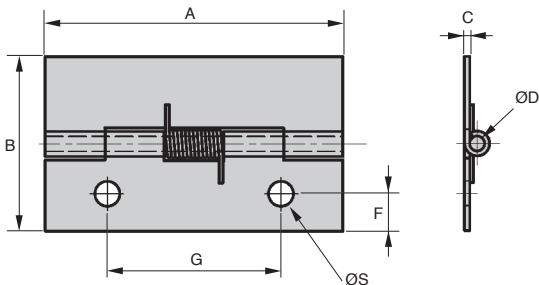
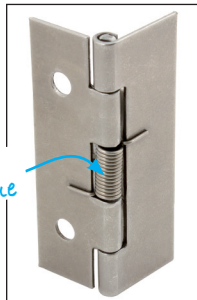
- Couple du ressort fermant :

$M(0^\circ) : 0,045 \text{ Nm}$

$M(90^\circ) : 0,07 \text{ Nm}$

$M(180^\circ) : 0,09 \text{ Nm}$

Retour automatique



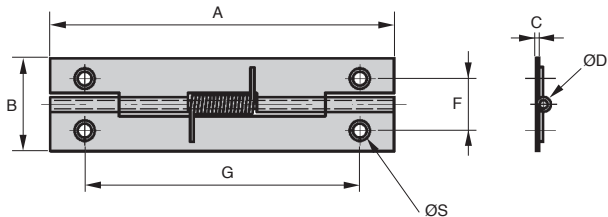
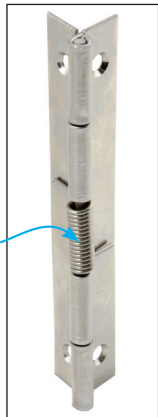
REMISES

Qté	1+	6+	20+	50+
Rem.	Prix	-10%	-20%	Sur demande

Références	A	B	C	ØD	F	G	ØS	Ressort	Masse (g)	Stock*	Prix Uni. 1 à 5
CHAR6035	60	35	1	3	7,5	35	5	Ouvrant	22	✓	17,54 €
CHAR6035-F	60	35	1	3	7,5	35	5	Fermant	22	✓	13,07 €

*Dans la limite du disponible - Dimensions en mm

- Charnière à ressort ouvrant
- En tôle à nœud roulé
- Matières :
 - Charnière **CHAR** : acier, ressort inox
 - Charnière **CHAR/SS** : inox 304, ressort inox
- Finition brute
- Couple du ressort :
 - M(0°) : 0,12 Nm
 - M(90°) : 0,09 Nm
 - M(180°) : 0,06 Nm



REMISES

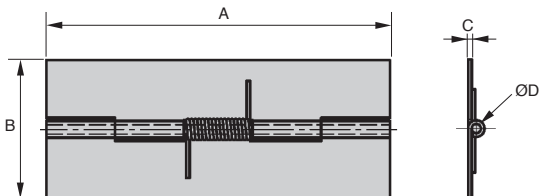
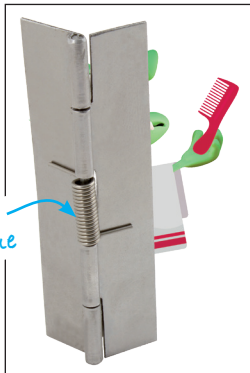
Qté	1+	6+	20+	50+
Rem.	Prix -10%	-20%	Sur demande	

Références	A	B	C	ØD	F	G	ØS	Ressort	Masse (g)	Stock*	Prix Uni. 1 à 5
Acier											
CHAR7520	75	20	0,8	1,8	11,2	60	2	Ouvrant	11,5	✓	9,26 €
Inox											
CHAR7520/SS	75	20	0,8	1,8	11,2	60	2	Ouvrant	11,5	✓	12,83 €

*Dans la limite du disponible - Dimensions en mm

- Charnière à ressort ouvrant
- En tôle à nœud roulé
- Matières :
 - Charnière **CHAR** : acier, ressort inox
 - Charnière **CHAR/SS** : inox 304, ressort inox
- Finition brute
- Couple du ressort :
 - M(0°) : 0,12 Nm
 - M(90°) : 0,095 Nm
 - M(180°) : 0,07 Nm

Retour automatique



REMISES

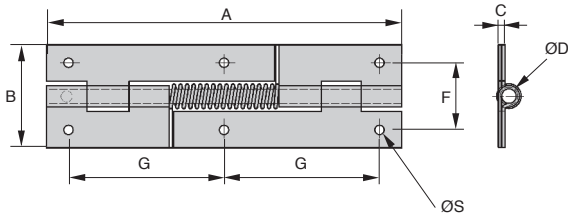
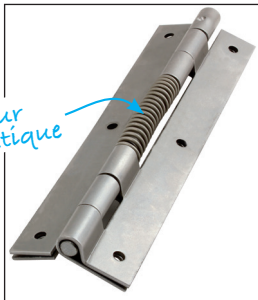
Qté	1+	6+	20+	50+
Rem. Prix	-10%	-20%	Sur demande	

Références	A	B	C	ØD	Ressort	Masse (g)	Stock*	Prix Uni. 1 à 5
Acier								
CHAR7530	75	30	0,8	2	Ouvrant	17	-	12,95 €
Inox								
CHAR7530/SS	75	30	0,8	2	Ouvrant	17	✓	25,68 €

*Dans la limite du disponible - Dimensions en mm

- Charnière à ressort ouvrant ou fermant
- En tôle à nœud roulé
- Matières :
 - Charnière **CHAR** : acier, ressort inox
 - Charnière **CHAR/SS** : inox 304, ressort inox
- Finition brute
- Broche bloquée par picotage
- Couple du ressort ouvrant :
 - M(0°) : 0,9 Nm
 - M(90°) : 0,86 Nm
 - M(180°) : 0,6 Nm
- Couple du ressort fermant :
 - M(0°) : 0,6 Nm
 - M(90°) : 0,86 Nm
 - M(180°) : 0,9 Nm

Retour automatique



REMISES

Qté	1+	6+	20+	50+
Rem.	Prix	-10%	-20%	Sur demande

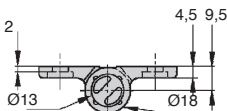
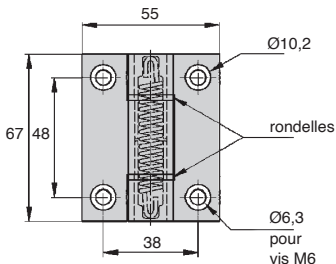
Références	A	B	C	ØD	F	G	ØS	Ressort	Masse (g)	Stock*	Prix Uni.
										1 à 5	
Acier											
CHAR16046	160	46	3	6,5	30	70	4,2	Ouvrant	208	✓	27,66 €
CHAR16046-F	160	46	3	6,5	30	70	4,2	Fermant	208	✓	27,66 €
Inox											
CHAR16046/SS	160	46	3	6,5	30	70	4,2	Ouvrant	208	✓	32,60 €

*Dans la limite du disponible - Dimensions en mm

- Charnière à mécanisme invisible
- Ouverture ou fermeture automatique d'un ouvrant
- Résistance à l'humidité
- Design élégant
- Jeu réduit
- Angle total d'ouverture 180°
- T° d'utilisation -20°C à +80°C
- Vis de fixation DIN912 (non fournies)
- Matières :
 - Aluminium anodisé incolore ou noir
 - Embout PA6.6
 - Rondelle POM
 - Ressort acier
- Les charnières 0,35Nm sont garanties pour 30 000 cycles
- Les charnières 1,30Nm sont garanties pour 10 000 cycles

Applications

- Articulation de porte ou capotage
- Machines industrielles
- Mobilier métallique
- Matériel médical



REMISES

Qté	1+	6+	20+	50+
Rem.	Prix	-5%	-10%	Sur demande

Références	Couple (Nm)			Ressort	Anodisation	Masse (g)	Stock*	Prix Uni. 1 à 5
	à 0°	à 90°	à 180°					
CHAR6755-L-AG	0,35	0,24	0,12	ouvrant	incolore	110	✓	28,75 €
CHAR6755-L-AN	0,35	0,24	0,12	ouvrant	noire	110	-	28,75 €
CHAR6755-H-AG	1,3	1,1	0,9	ouvrant	incolore	110	✓	31,25 €
CHAR6755-H-AN	1,3	1,1	0,9	ouvrant	noire	110	✓	31,25 €
CHAR6755-H-AG-F	1,3	1,1	0,9	fermant	incolore	110	✓	36,62 €
CHAR6755-H-AN-F	1,3	1,1	0,9	fermant	noire	110	-	36,62 €

*Dans la limite du disponible - Dimensions en mm



Charnière à ressort compacte inox

Grande facilité de montage

CHARCAV

- Charnière à ressort avec cavalier bloquant les charnons en position ouverte pour faciliter le montage

- Angle d'ouverture de 270°

- Matières

Inox 304, ressort inox

- Couple du ressort

Ouvrant :

M(0°) : 1,6 Nm

M(90°) : 1,2 Nm

M(180°) : 0,84 Nm

Fermant :

M(0°) : 0,75 Nm

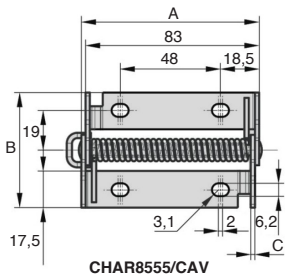
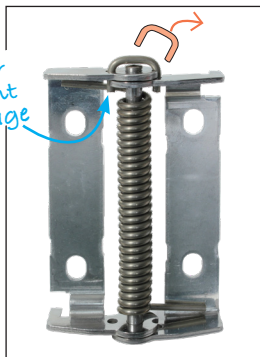
M(90°) : 1,2 Nm

M(180°) : 1,65 Nm

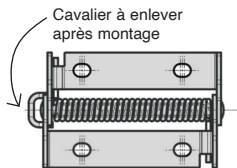
Info

- Charnière à ressort ouvrant ou fermant livrée à plat

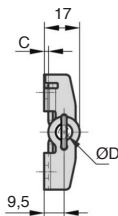
cavalier facilitant le montage



CHAR8555/CAV



CHAR8555-F/CAV



REMISES

Qté	1+	6+	20+	50+
Rem. Prix	-5%	-10%	Sur demande	

Références	A	B	C	ØD	Type	Masse (g)	Prix Uni. 1 à 5
CHAR8555/CAV	85	55	2	5	ouvrant	107	23,33 €
CHAR8555-F/CAV	85	55	2	5	fermant	107	23,33 €

Dimensions en mm