

- **Charnière à visser**
- Angle d'ouverture 270°
- Matières :
 - Aluminium 6060 T5
 - Broche en inox
 - Bouchons plastique

Avantages

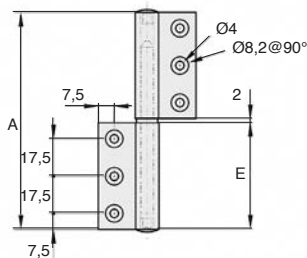
- Encombrement réduit
- Dégondable



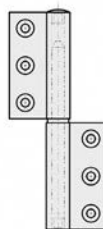
Anodisé incolore



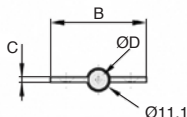
Anodisé noire



Type 1



Type 2



REMISES

Qté	1+	6+	20+	50+
Rem. Prix	-5%	-10%	Sur demande	

Références	Type	Finition	A	B	C	ØD	E	Masse (g)	Prix Uni. 1 à 5
CHA-GC-9-1/AL/IN	1	anodisée incolore	102	45,9	2,5	6,1	50	50	17,15 €
CHA-GC-9-2/AL/IN	2	anodisée incolore	102	45,9	2,5	6,1	50	50	17,15 €
CHA-GC-9-1/AL/BK	1	anodisée noire	102	45,9	2,5	6,1	50	50	17,15 €
CHA-GC-9-2/AL/BK	2	anodisée noire	102	45,9	2,5	6,1	50	50	17,15 €

Dimensions en mm

0 825 88 6000
Service 0,15 € / min
+ prix appel