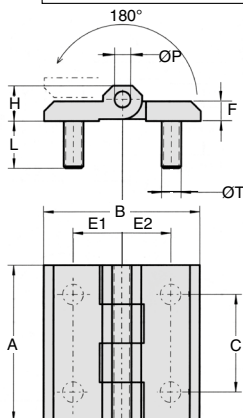
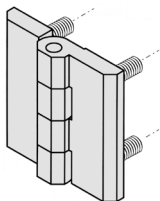


- Charnière universelle pour porte encastrée
- Ouverture de 180°
- Fixation par écrou
- Charnière moulée
- Matières :  
Zamak  
Goujons moulés inox  
Axe inox

### Avantages

- Belle finition



### REMISES

Qté	1+	6+	20+	50+
Rem. Prix	-5%	-10%	Sur demande	

Références	A	B	C	E1	E2	H	F	ØT	L	ØP	Stock*	Prix Uni. 1 à 5
<b>Charnière carrée</b>												
CHA1056-U4	40	40	25	12,5	12,5	9	5	M5	12	4	✓	17,27 €
CHA1056-U8	50	50	30	15	15	11,5	6	M6	15	6	✓	17,15 €
CHA1056-U12	60	60	36	18	18	15	8	M8	14	8	-	22,70 €
<b>Charnière rectangulaire</b>												
CHA1056-U16	50	76	30	28	28	11	6	M6	12	6	✓	30,07 €
<b>Charnière rectangulaire asymétrique</b>												
CHA1056-U20	60	90	36	18	45	15	8	M8	14	8	✓	32,24 €

\*Dans la limite du disponible - Dimensions en mm