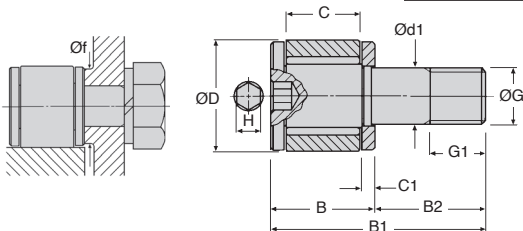


CFS IKO Diamètre de roulement de 5 à 12mm CFSv

- Galet de came miniature sur axe
- Sans joints d'étanchéité
- Pour logements de diamètre 2,5 à 6mm tolérance H6
- Montage avec clef six-pans
- Matière : acier au carbone



REMISES

Qté	1+	6+	10+	20+
Rem.	Prix	-20%	-25%	Sur demande

Références	Ø d'épaulement mini. f (mm)	Couple de serrage maxi. (Nm)	Charge dynamique de base C (N)	Charge statique de base C (N)	Charge maxi. admissible (N)
CFS2.5	4,8	0,18	428	351	351
CFS2.5V	4,8	0,18	1000	1080	360
CFS3	5,8	0,33	629	611	484
CFS3V	5,8	0,33	1420	1790	484
CFS4	7,7	0,78	1120	1120	919
CFS4V	7,7	0,78	2370	3000	919
CFS5	9,6	1,58	1570	1850	1570
CFS5V	9,6	1,58	3180	4700	1570
CFS6	11,6	2,68	2090	2200	2150
CFS6V	11,6	2,68	4610	6250	2150

Références												Stock*		Prix Uni.
Avec cage jointives Ød1	A aiguilles Ød1	ØD	C	ØG	G1	B	B1	B2	C1	H	Avec cage jointives	Aiguilles jointives	Prix Uni. 1 à 5	
CFS2.5	CFS2.5V	2,5	5	3	M2,5 x 0,45	2,5	4,5	9,5	5	0,7	0,9	✓	-	77,24 €
CFS3	CFS3V	3,0	6	4	M3 x 0,5	3,0	5,5	11,5	6	0,7	1,3	✓	✓	72,01 €
CFS4	CFS4V	4,0	8	5	M4 x 0,7	4,0	7,0	15,0	8	1,0	1,5	✓	✓	59,59 €
CFS5	CFS5V	5,0	10	6	M5 x 0,8	5,0	8,0	18,0	10	1,0	2,0	✓	✓	57,79 €
CFS6	CFS6V	6,0	12	7	M6 x 1	6,0	9,5	21,5	12	1,2	2,5	✓	✓	52,44 €

*Dans la limite du disponible - Dimensions en mm

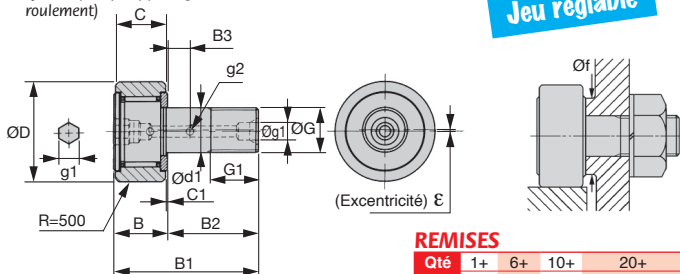
- Galet de came à excentrique sur axe
- Avec joints en caoutchouc synthétique placés dans la bague extérieure
- Montage facile avec clef 6 pans (sauf pièce encore en stock)
- Pour logements de diamètre 6 à 18mm tolérance H7
- Matière : acier au carbone

Info.

- Tous les galets comportent des trous de graissage : en bout d'axe côté roulement, côté filetage, et sur leur partie cylindrique. (Sauf pour galet <10mm avec un seul trou côté roulement)



Jeu réglable



REMISES

Qté	1+	6+	10+	20+
Rem.	Prix	-20%	-25%	Sur demande

Références	Ø d'épaulement mini. f (mm)	Couple de serrage maxi. (Nm)	Charge dynamique de base C (N)	Charge statique de base C (N)	Charge maximale (N)	Øg1 (mm)	g2 (mm)	Excentricité mini. ε (mm)
CFES6UUR	11	12,7	3660	3650	1980	-	-	0,3 0,25
CFES8UUR	13	6,5	4250	4740	4670	-	-	0,3 0,25
CFES10UUR	16	13,8	5430	6890	6890	-	-	0,3 0,30
CFES10-1UUR	16	13,8	5430	6890	6890	-	-	0,3 0,30
CFES12UUR	21	21,9	7910	9790	9790	4	3	0,6 0,40
CFES12-1UUR	21	21,9	7910	9790	9790	4	3	0,6 0,40
CFES16UUR	26	58,5	12000	18300	18300	4	3	0,6 0,50
CFES18UU	29	86,2	14800	25200	25200	6	3	1,0 0,60

Références	Ød1 (h7)	ØD (h5)	C ^{+0 -0,12}	ØG	G1	B	B1	B2	B3	C1	Stock*	Prix Uni. 1 à 5
CFES6UUR	6	16	11	M6 x 1,00	8	12,2	28,2	16,0	-	0,6	✓	42,06 €
CFES8UUR	8	19	11	M8 x 1,25	10	12,2	32,2	20,0	-	0,6	✓	43,71 €
CFES10UUR	10	22	12	M10 x 1,25	12	13,2	36,2	23,0	-	0,6	✓	48,28 €
CFES10-1UUR	10	26	12	M10 x 1,25	12	13,2	36,2	23,0	-	0,6	✓	50,99 €
CFES12UUR	12	30	14	M12 x 1,50	13	15,2	40,2	25,0	6	0,6	-	54,46 €
CFES12-1UUR	12	32	14	M12 x 1,50	13	15,2	40,2	25,0	6	0,6	-	48,21 €
CFES16UUR	16	35	18	M16 x 1,50	17	19,6	52,1	32,5	8	0,8	-	65,54 €
CFES18UU	18	40	20	M18 x 1,50	19	21,6	58,1	36,5	8	0,8	✓	77,82 €

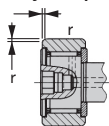
*Dans la limite du disponible - Dimensions en mm

CFUU IKO Diamètre de roulement de 10 à 90mm CFUUR

- Galet de came sur axe
- Avec joints en caoutchouc synthétique placés dans la bague extérieure
- Montage facile avec clef 6 pans
- Pour logements de diamètre 3 à 30mm tolérance H7
- Matière : acier au carbone



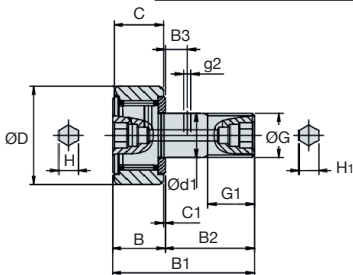
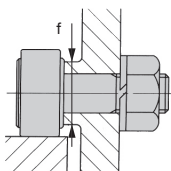
CF... UU
Cylindrique



CF... UUR
Bombé



R = 500



REMISES

Qté	1+	6+	10+	20+
Rem.	Prix	-20%	-25%	Sur demande

Références		Ød1	ØD	C	ØG	ØG1	B	B1	H	H1	Stock*		Prix Uni. 1 à 5	
Profil Bombé	Profil Cylindrique										Profil Bombé	Profil Cyl.	Prix Bombé	Prix Cyl.
CF3UUR	CF3UU	3	10	7	M3x0,5	5,0	8,0	17,0	2	-	-	✓	40,03 €	38,51 €
CF4UUR	CF4UU	4	12	8	M4x0,7	6,0	9,0	20,0	2,5	-	-	✓	36,75 €	38,51 €
CF5UUR	CF5UU	5	13	9	M5x0,8	7,5	10,0	23,0	3	-	-	✓	33,04 €	31,75 €
CF6UUR	CF6UU	6	16	11	M6x1	8,0	12,2	28,2	3	-	-	✓	28,01 €	28,01 €
CF8UUR	CF8UU	8	19	11	M8x1,25	10,0	12,2	32,2	4	-	-	✓	29,21 €	29,21 €
CF10UUR	CF10UU	10	22	12	M10x1	12,0	13,2	36,2	5	5	-	✓	30,81 €	30,81 €
CF10-1UUR	CF10-1UU	10	26	12	M10x1	12,0	13,2	36,2	5	5	✓	✓	32,67 €	32,67 €
CF12UUR	CF12UU	12	30	14	M12x1,5	13,0	15,2	40,2	6	6	✓	✓	38,82 €	38,82 €
CF12-1UUR	CF12-1UU	12	32	14	M12x1,5	13,0	15,2	40,2	6	6	-	✓	40,96 €	40,96 €
CF16UUR	CF16UU	16	35	18	M16x1,5	17,0	19,6	52,1	8	8	✓	✓	45,93 €	45,93 €
CF18UUR	CF18UU	18	40	20	M18x1,5	19,0	21,6	58,1	8	8	-	✓	54,14 €	54,14 €
CF20UUR	CF20UU	20	52	24	M20x1,5	21,0	25,6	66,1	10	10	-	✓	70,94 €	70,94 €
CF20-1UUR	CF20-1UU	20	47	24	M20x1,5	21,0	25,6	66,1	10	10	-	-	72,32 €	72,32 €
CF24UUR	CF24UU	24	62	29	M24x1,5	25,0	30,6	80,1	14	14	✓	✓	104,19 €	104,19 €
CF24-1UUR	CF24-1UU	24	72	29	M24x1,5	25,0	30,6	80,1	14	14	-	-	116,43 €	116,43 €
CF30UUR	CF30UU	30	80	35	M30x1,5	32,0	37,0	100,0	14	14	-	-	152,04 €	152,04 €
CF30-1UUR	CF30-1UU	30	85	35	M30x1,5	32,0	37,0	100,0	14	14	-	-	178,50 €	178,50 €
CF30-2UUR	CF30-2UU	30	90	35	M30x1,5	32,0	37,0	100,0	14	14	-	-	179,70 €	179,67 €

* Dans la limite du disponible - Dimensions en mm

Info.

- (1) Vitesse maxi pour une lubrification à la graisse. Pour une lubrification à l'huile, la vitesse maxi. est de 30% supérieure.
Pour les galets avec joints d'étanchéité, la vitesse maxi. équivaut à 80% de cette valeur
- Tous les galets comportent des trous de graissage : en bout d'axe côté roulement, côté filetage, et sur leur partie cylindrique
- Les info concernant les rails sont valables pour tous les types de galets à came

Facteur influant la charge maxi. sur le rail

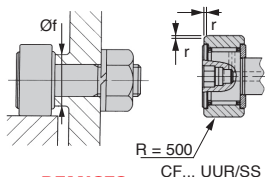
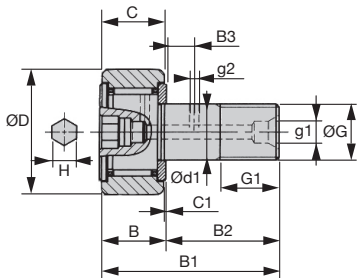
Dureté (HRc)	Résistance à la traction (N/mm ²)	A profil bombé	A profil cylindrique
20	760	0,22	0,37
25	840	0,31	0,46
30	950	0,45	0,58
35	1080	0,65	0,75
38	1180	0,85	0,89
40	1250	1,00	1,00
42	1340	1,23	1,15
44	1435	1,52	1,32
46	1530	1,85	1,51
48	1635	2,27	1,73
50	1760	2,80	1,99
52	1880	3,46	2,29
54	2015	4,21	2,61
56	2150	5,13	2,97
58	2290	6,26	3,39

Référence à profil bombé	Charge maxi. sur le rail (N)	Référence à profil bombé	Charge maxi. sur le rail (N)	Référence à profil cylindrique	Charge maxi. sur le rail (N)	Référence à profil cylindrique	Charge maxi. sur le rail (N)	Galet de came miniature	Charge maxi. sur le rail (N)
CF3R	-	CF16	3060	CF3	1360	CF16	11200	CFS2,5	298
CF4R	-	CF18	3660	CF4	1790	CF18	14500	CFS3	485
CF5R	-	CF20	5190	CF5	2210	CF20	23200	CFS4	799
CF6R	1 040	CF20-1R	4530	CF6	3400	CF20-1	21000	CFS5	1210
CF8R	1330	CF24R	6580	CF8	4040	CF24	34300	CFS6	1680
CF10R	1610	CF24-1R	8020	CF10	4680	CF24-1	39800	-	-
CF10-1R	2030	CF30R	9220	CF10-1	5530	CF30	52700	-	-
CF12R	2470	CF30-1R	9990	CF12	7010	CF30-1	56000	-	-
CF12-1R	2710	CF30-2R	10800	CF12-1	7480	CF30-2	59300	-	-

Références	B3	C1	B2	g2	r mini	Ø d'épaulement f (mm)	Couple de serrage maxi. (Nm)	Charge dynamique de base C (N)	Charge statique de base C (N)	Charge maxi. admissible (N)	Vitesse maxi (1) (t/min)	Masse (g)
CF3UU	-	0,5	9,0	-	0,2	6,8	0,40	1500	1020	384	50000	4,3
CF4UU	-	0,5	11,0	-	0,3	8,3	0,78	2070	1590	834	34000	7,4
CF5UU	-	0,5	13,0	-	0,3	9,3	1,60	2520	2140	1260	38000	10,3
CF6UU	-	0,6	16,0	-	0,3	11,0	2,70	3660	3650	1950	22000	18,5
CF8UU	-	0,6	20,0	-	0,3	13,0	6,50	4250	4740	4620	17000	28,5
CF10UU	-	0,6	23,0	-	0,3	16,0	13,80	5430	6890	6890	14000	45,0
CF10-1UU	-	0,6	23,0	-	0,3	16,0	13,80	5430	6890	6890	14000	60,0
CF12UU	6	0,6	25,0	3	0,6	21,0	21,90	7910	9790	9790	11000	95,0
CF12-1UU	6	0,6	25,0	3	0,6	21,0	21,90	7910	9790	9790	11000	105,0
CF16UU	8	0,8	32,5	3	1,0	26,0	58,50	12000	18300	18300	8500	170,0
CF18UU	8	0,8	36,5	3	1,0	29,0	86,20	14800	25200	25200	7000	250,0
CF20UU	9	0,8	40,5	4	1,0	34,0	119,00	20700	34600	34600	6500	460,0
CF20-1UU	9	0,8	40,5	4	1,0	34,0	119,00	20700	34600	34600	6500	385,0
CF24UU	11	0,8	49,5	4	1,0	40,0	215,00	30500	52600	52000	5500	815,0
CF24-1UU	11	0,8	49,5	4	1,0	40,0	215,00	30500	52600	52000	5500	1140,0
CF30UU	15	1,0	63,0	4	1,0	49,0	438,00	45400	85100	85100	4000	1870,0
CF30-1UU	15	1,0	63,0	4	1,0	49,0	438,00	45400	85100	85100	4000	2030,0
CF30-2UU	15	1,0	63,0	4	1,0	49,0	438,00	45400	85100	85100	4000	2220,0

Dimensions en mm

- Galet de came sur axe
- Avec joints en caoutchouc synthétique placés dans la bague extérieure
- Montage facile avec clef 6 pans
- Pour logements de diamètre 3 à 20mm tolérance H7
- Matière :
Inox



REMISES

Qté	1+	6+	10+
Rem.	Prix	-20%	Sur demande

Références	Ø Couple de d'épaulement serrage		Charge dynamique de base		Charge statique de base	maxi.	Vitesse		r		Masse (g)
	mini. f (mm)	maxi. (Nm)	C (N)	C (N)	(N)	(N)	maxi (1) (t/min)	g1 (mm)	g2 (mm)	mini (mm)	
CF3UUR/SS	6.8	0.34	1200	813	384	50000	-	-	0.2	4.3	
CF4UUR/SS	8.3	0.78	1650	1270	834	34000	-	-	0.3	7.4	
CF5UUR/SS	9.3	1.60	1930	1730	1260	38000	-	-	0.3	10.3	
CF6UUR/SS	11.0	2.70	2930	2920	1950	22000	-	-	-	18.5	
CF8UUR/SS	13.0	6.50	3400	3790	3790	17000	-	-	-	28.5	
CF10UUR/SS	16.0	13.80	4340	5510	5510	14000	-	-	-	45.0	
CF12UUR/SS	21.0	21.90	6330	7830	7830	11000	4	3	-	95.0	
CF16UUR/SS	26.0	58.50	9620	14700	14700	8500	4	3	-	170.0	
CF18UUR/SS	29.0	86.20	14800	25200	25200	7000	6	3	1.0	250.0	
CF20UUR/SS	34.0	119.0	20700	34600	34600	6500	6	4	1.0	460.0	

Références	Ød1	ØD	C	ØG	G1	B	B1	B2	B3	C1	H	Stock*	Prix Uni. 1 à 5
CF3UUR/SS	3	10	7	M3x0,5	5.0	8.0	17.0	9.0	-	0.5	2	✓	82,00 €
CF4UUR/SS	4	12	8	M4x0,7	6.0	9.0	20.0	11.0	-	0.5	2.5	✓	71,89 €
CF5UUR/SS	5	13	9	M5x0,8	7.5	10.0	23.0	13.0	-	0.5	3	✓	67,33 €
CF6UUR/SS	6	16	11	M6 x1	8.0	12.2	28.2	16.0	-	0.6	3	✓	62,99 €
CF8UUR/SS	8	19	11	M8 x 1,25	10.0	12.2	32.2	20.0	-	0.6	4	✓	64,72 €
CF10UUR/SS	10	22	12	M10 x 1,25	12.0	13.2	36.2	23.0	-	0.6	4	✓	64,72 €
CF12UUR/SS	12	30	14	M12 x 1,5	13.0	15.2	40.2	25.0	6	0.6	6	✓	81,08 €
CF16UUR/SS	16	35	18	M16 x 1,5	17.0	19.6	52.1	32.5	8	0.8	6	✓	96,57 €
CF18UUR/SS	18	40	20	M18 x 1,5	19.0	21.6	58.1	36.5	8	0.8	8	✓	117,96 €
CF20UUR/SS	20	52	24	M20 x 1,5	21.0	25.6	66.1	40.5	9	0.8	8	✓	159,46 €

*Dans la limite du disponible - Dimensions en mm