



# Embout à rotule femelle DIN ISO 12240-4

## Contact acier/bronze autolubrifiant

## CFFRH CFFLH

- Embout à rotule filetage femelle selon DIN ISO 12240-4 série K

- Matières :

Bille en acier à roulement 100C6 rectifié et poli

Insert : bronze

Logement : taille 5 à 12 acier faiblement carboné

Taille : 16 à 35 alliage d'acier hautement carboné

Surfaces zinguées et passivées

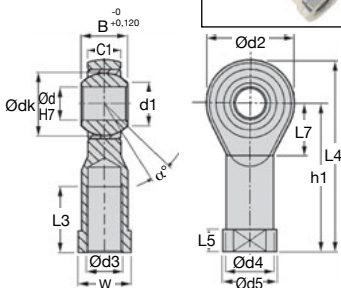
- T° d'utilisation : -30°C à +120°C (150°C en pointe)

### Avantages

- Auto-lubrifiant
- Pas d'entretien
- Surface de roulement résistant à l'usure
- Peu de frottement

### Utilisation

- Mouvements oscillants



### REMISES

Qté	1+	6+	20+	40+	60+
Rem. Prix	-15%	-20%	-30%	Sur demande	

Références	Ød	Ød3	B	C1	Ød1	Ød2	Ød4	Ød5	Ødk	h1	L3	L4	L5	L7	W
CFF.00.05	5	M5x0,8	8	6,00	7,70	18	9,00	11	11,12	27	10	36	4,00	10	9
CFF.00.06	6	M6x1	9	6,75	8,90	20	10,00	13	12,700	30	12	40	5,00	11	11
CFF.00.08	8	M8x1,25	12	9,00	10,40	24	12,50	16	15,875	36	16	48	5,00	13	14
CFF.00.10	10	M10x1,5	14	10,50	12,90	28	15,00	19	19,050	43	20	57	6,50	15	17
CFF.00.12	12	M12x1,75	16	12,00	15,40	32	17,50	22	22,225	50	22	66	6,50	17	19
CFF.00.16	16	M16x2	21	15,00	19,30	42	22,00	27	28,575	64	28	85	8,00	23	22
CFF.00.20	20	M20x2,5	25	18,00	24,30	50	27,50	34	34,925	77	33	102	10,00	27	30
CFF.00.30	30	M30x2	37	25,00	34,80	70	40,00	50	50,800	110	51	145	15,00	36	41
CFF.00.35	35	M36x2	43	28,00	37,70	80	46,00	58	57,150	125	56	165	17,00	41	50

Références		Charge statique radiale Fs (daN)	Tenue axiale de la bille (daN)	Angle de rotulage α°	Masse (g)	Stock*	Prix Uni. 1 à 5	
Filetée à droite	Filetée à gauche					à droite à gauche	à droite à gauche	
CFF.00.05/RH	CFF.00.05/LH	600	100	13	19	✓	✓	12,82 € 14,83 €
CFF.00.06/RH	CFF.00.06/LH	700	120	13	26	✓	✓	10,98 € 12,72 €
CFF.00.08/RH	CFF.00.08/LH	1 200	170	14	46	✓	✓	11,54 € 13,35 €
CFF.00.10/RH	CFF.00.10/LH	1 400	200	13	76	✓	✓	13,03 € 15,07 €
CFF.00.12/RH	CFF.00.12/LH	1 900	270	13	110	✓	✓	15,82 € 18,28 €
CFF.00.16/RH	CFF.00.16/LH	4 800	550	15	220	✓	✓	31,75 € 36,65 €
CFF.00.20/RH	CFF.00.20/LH	5 200	600	14	409	✓	-	57,40 € 66,23 €
CFF.00.30/RH	CFF.00.30/LH	10 800	1 200	17	1 140	✓	-	135,52 € 156,39 €
CFF.00.35/RH	CFF.00.35/LH	12 400	1 400	19	1 600	-	-	166,23 € 191,82 €

\*Dans la limite du disponible - Dimensions en mm

Fax

0 825 88 6000

Service 0,15 € / min  
+ prix appel

cial2@hpceurope.com

HPC

Tome ③ 2016

③ 131