



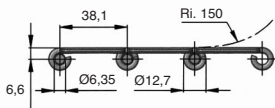
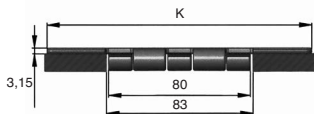
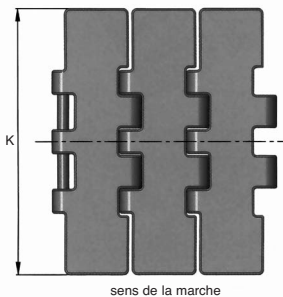
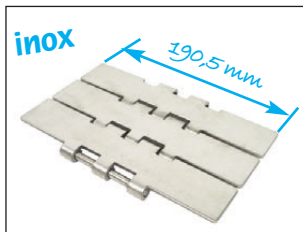
- **Idéale pour le transport de charges lourdes et volumineuses**
- Surface lisse et sans jeu
- À double charnière
- Matières :
Palettes inox laminé à froid (30HRC mini.) et polies
Axe inox spécial extra-dur (41-44HRC)
- T° d'utilisation : -40°C à +260°C (+120°C en milieu humide)
- Longueur 3048mm (80 palettes)

Avantages

- Grande largeur
- Charge de travail très importante

Produits associés

- Pignon de traction **PT821**
- Roue de renvoi **PR821**
- Diabolo **DBL805**



REMISES

| | | | |
|-----------|-----------------|----|-----|
| Qté | 1+ | 5+ | 10+ |
| Rem. Prix | -5% Sur demande | | |

| Référence | Largeur K (mm) | Longueur (mm) | Charge à la rupture (N) | Masse (kg/m) | Prix Uni. 1 à 4 |
|---------------|----------------|---------------|-------------------------|--------------|-----------------|
| CAP805-190/SS | 190,5 | 3048 | 19000 | 5,8 | 252,75 € |