

Palier tôle à charge légère **inox**

BPPSS

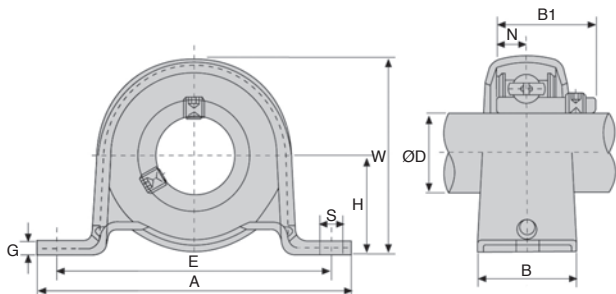
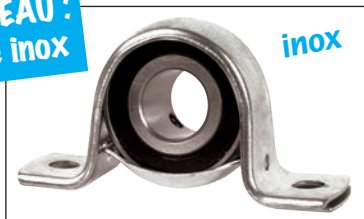
Semelle à 2 points de fixation

- Palier tôle emboutie
- Matière :
inox

Utilisation

- Montage de roulement simple, charge légère

NOUVEAU :
gamme inox



REMISES

Qté	1+	6+	20+	40+	60+
Rem.	Prix -10%	-15%	-20%	Sur demande	

Références	ØD	H	A	E	B	S	G	W	Taille		Masse (kg)	Prix Uni. 1 à 5
									boulon	B1 N		
BPP204/SS	20	25,4	98	76	32	9	3,2	50	M8	25 7	0,22	17,21 €
BPP205/SS	25	28,6	108	86	32	11	4	56	M10	27 7,5	0,29	22,99 €
BPP206/SS	30	33,3	117	95	38	11	4	66	M10	30 8	0,43	26,36 €
BPP207/SS	35	39,7	129	106	42	11	5	78	M10	32 8,5	0,63	49,78 €

Dimensions en mm