

BKGS GERWAH Accouplement pour système asservi Couple : 1,2 à 450 Nm

- Accouplement élastique sans jeu
- Transmission du couple fiable
- Sans entretien
- Encombrement et inertie faible
- Montage simple en aveugle
- Amortissement des vibrations
- Matières :
 - Moyeu aluminium
 - Anneau Polyuréthane 98 Shore A (rouge)
 - sauf taille 7 et 9 92 Shore A (jaune)



Fixation par
mâchoire de serrage

Utilisations

- Métrologie, régulation
- Asservissement, Machine-outils
- Entraînement de vis à billes

Couple transmissible (Nm) par friction pour un moyeu fendu

Taille																						
d'alésage	Ø3	Ø4	Ø5	Ø6	Ø8	Ø10	Ø12	Ø14	Ø15	Ø18	Ø20	Ø25	Ø26	Ø28	Ø30	Ø35	Ø40	Ø45	Ø50	Ø55	Ø56	
BKGS-7	0,7	0,9	1,1	1,2																		
BKGS-9	1,7		2,1	2,4	3,0	3,0																
BKGS-14	9			10,6	12,5	12,5	12,5	12,5														
BKGS-19					17	17	17	17	17	17												
BKGS-24					43,9	51,8	60	60	60	60	60	60	60									
BKGS-28					92	98	115	120	153	159	160	160	160									
BKGS-38					191	226	248	302	312	325	325	325	325	325	325							
BKGS-42					250	305	316	337	358	409	450	450	450	450	450	450						

Références	Couple nominal (Nm)	Vitesse maxi. (t/min)	Moment d'inertie (10 ⁻⁶ Kg·m ²)	Mésalignement axial (mm)	Mésalignement radial (mm)	Mésalignement angulaire	Couple de serrage (Nm)	Masse (kg)
BKGS-7	1,2	27000	0,0001	-0,3/+0,6	0,10	1°	0,35	0,006
BKGS-9	3	19000	0,0002	-0,4/+0,8	0,13	1°	0,75	0,019
BKGS-14	12,5	13000	0,006	-0,5/+1,0	0,09	0,9°	5	0,049
BKGS-19	17	10000	0,029	-0,5/+1,2	0,06	0,9°	10	0,12
BKGS-24	60	7000	0,121	-0,5/+1,4	0,10	0,9°	18	0,28
BKGS-28	160	6000	0,236	-0,7/+1,5	0,11	0,9°	43	0,355
BKGS-38	325	5000	0,797	-0,7/+1,8	0,12	0,9°	84	0,85
BKGS-42	450	4000	1,779	-1,0/+2,0	0,14	0,9°	84	1,5

Dimensions en mm

Caractéristiques

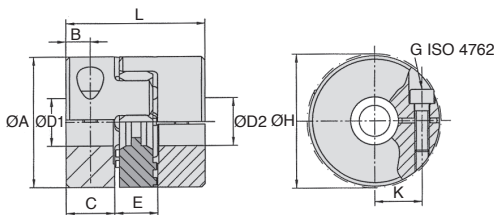
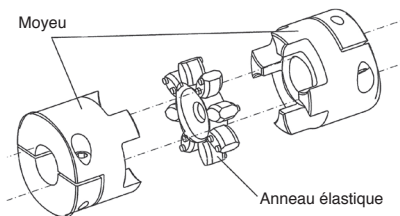
- Grande durée de vie
- Fixation par mâchoire de serrage
- Moyeu fendu simple fente
- Accouplement monté sous précontrainte
- Les arbres doivent avoir une tolérance de g6 ou h7
- Dégraisser les surfaces de contact

Alésage

- Choisissez ØD1 et ØD2 dans la plage donnée

Option

- Rainure de clavette selon DIN6885-1



REMISES

Qté	1+	2+	4+
Rem. Prix	-6%	Sur demande	

Références	L	ØA	K	ØH	E	ØD1/ØD2		C	B	G	Prix Uni.	
						Avec rainure	Sans rainure				Sans rainure	Avec rainure
BKGS-7	20	14	5	16,5	8	6-7	3-7	6	3	M2	29,20 €	42,14 €
BKGS-9	26	19,5	7,5	23	10	6-11	4-11	8	4	M2,5	32,12 €	46,26 €
BKGS-14	32	29,5	10,5	33	13	6-15	5-15	9,5	5	M4	54,02 €	78,08 €
BKGS-19	50	39,5	15	43	16	8-22	8-22	17	6	M5	65,70 €	94,95 €
BKGS-24	58	54,5	20	56	18	10-31	10-31	20	10	M6	74,48 €	107,50 €
BKGS-28	62	64,5	23,5	67	19	14-35	14-35	21,5	11	M8	102,23 €	147,40 €
BKGS-38	85	79,5	30	88	23	15-46	15-46	31	13	M10	173,78 €	250,60 €
BKGS-42	102	94,5	35	95	26	20-56	20-56	38	14	M10	268,71 €	387,16 €

Dimensions en mm