

Bouton champignon avec filetage à collerette haute

BCFHUSS

Hygienic Usit®

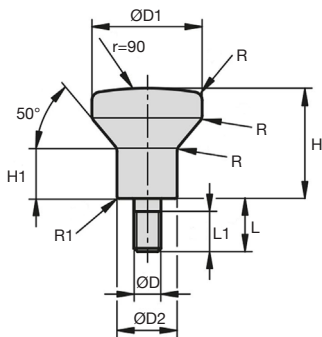
- **Bouton champignon avec filetage, à collerette haute pour rondelle d'étanchéité Hygienic Usit®**
- Avec sa collerette haute, le bouton champignon est idéal pour les mouvements latéraux manuels.
- Surface intégralement polie avec rugosité très inférieure à Ra0,8µm.
- Matière :
Inox 1.4404 (316L)
Finition poli miroir

Avantages

- Quelle que soit la position de montage du bouton champignon, les saletés et résidus de produits ou de nettoyants peuvent difficilement adhérer. C'est la garantie d'un nettoyage facile.
- Les rondelles d'étanchéité Hygienic USIT® sont utilisées pour étanchéifier le raccord vissé.
- La tige du bouton champignon est spécialement conçue pour une étanchéité presque sans espace mort et répond ainsi aux exigences en matière d'hygiène.

Accessoire

- Rondelle d'étanchéité Hygienic Usit RDE (cf. pages 37 à 39)



REMISES

Qté	1+	6+	10+	25+
Rem.	Prix	-5%	-10%	Sur demande

Références	ØD	ØD1	ØD2	H	H1	L	L1	R	R1	Prix Uni. 1 à 4
BCFH-4/HUSS	M4	20	10,8	19	8	8	7	3	0,45	13,02 €
BCFH-5/HUSS	M5	21	11,8	21	10	10	9	3	0,50	14,10 €
BCFH-6/HUSS	M6	25	14,2	25	12	12	11	3	0,55	15,68 €
BCFH-8/HUSS	M8	33	18,0	33	15	16	15	4	0,60	26,40 €
BCFH-10/HUSS	M10	40	22,3	40	19	20	19	4	0,75	28,18 €

Dimensions en mm

HPC

WEB
04/2019

www.hpceurope.com

Tél: 0 825 88 5000 Service 0,15€/min + prix appel