

Broche à billes pour trou borgne

Inx

BABTBSS

Inox 303

- Broche à billes avec poignée champignon

- Pour fixer, arrêter, ajuster, changer et bloquer rapidement dans les alésages à trou borgne lisse (H11) sans douille de fixation supplémentaire

- Déverrouillage simple et rapide lors d'opérations d'assemblage répétitives

- Matières :

Axe inox 303

Poignée aluminium, noir

- T° d'utilisation : -30°C à +150°C



Fonctionnement

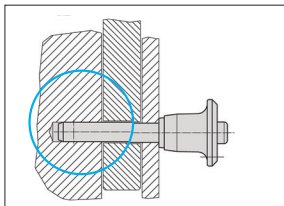
Les broches à billes peuvent être utilisées dans les trous borgnes. La tenue obtenue dans un trou H11 dépend du matériau de l'appui :

- Acier, trempé : min. 30 N

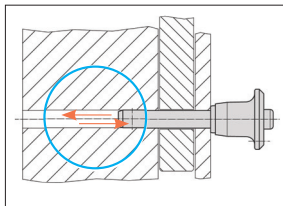
- Acier, non trempé : min. 120 N

- Inox, non trempé : min. 120 N

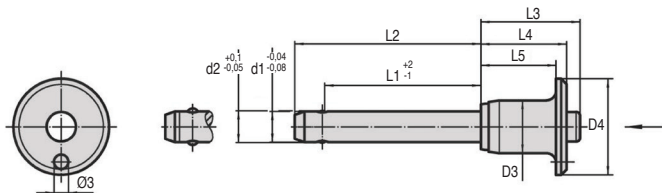
- Alliage d'aluminium : min. 250 N



Idéal pour trou borgne



Blocage sans position prédéterminée, pas besoin d'usinage spécifique



REMISES

| | | | |
|-----------|-----|-------------|-----|
| Qté | 1+ | 6+ | 10+ |
| Rem. Prix | -5% | Sur demande | |

| Références | ØD1 | L | ØD2 | ØD3 | ØD4 | L2 | L3 | L4 | L5 | Résistance double cisaillement (kN) | Masse (g) | Prix Uni. 1 à 5 |
|-----------------|-----|-----|------|------|-----|-------|------|------|------|-------------------------------------|-----------|-----------------|
| BAB6-10/TB/SS | 6 | 10 | 6,2 | 11,3 | 20 | 17,4 | 20,7 | 17,6 | 14,6 | 21 | 13 | |
| BAB6-20/TB/SS | 6 | 20 | 6,2 | 11,3 | 20 | 27,4 | 20,7 | 17,6 | 14,6 | 21 | 15 | |
| BAB6-40/TB/SS | 6 | 40 | 6,2 | 11,3 | 20 | 47,4 | 20,7 | 17,6 | 14,6 | 21 | 19 | |
| BAB6-60/TB/SS | 6 | 60 | 6,2 | 11,3 | 20 | 67,4 | 20,7 | 17,6 | 14,6 | 21 | 23 | |
| BAB8-10/TB/SS | 8 | 10 | 8,3 | 14,1 | 25 | 18,6 | 27,3 | 22,6 | 18,6 | 38 | 25 | |
| BAB8-20/TB/SS | 8 | 20 | 8,3 | 14,1 | 25 | 28,6 | 27,3 | 22,6 | 18,6 | 38 | 29 | |
| BAB8-40/TB/SS | 8 | 40 | 8,3 | 14,1 | 25 | 48,6 | 27,3 | 22,6 | 18,6 | 38 | 36 | |
| BAB8-60/TB/SS | 8 | 60 | 8,3 | 14,1 | 25 | 68,6 | 27,3 | 22,6 | 18,6 | 38 | 43 | |
| BAB8-80/TB/SS | 8 | 80 | 8,3 | 14,1 | 25 | 88,6 | 27,3 | 22,6 | 18,6 | 38 | 51 | |
| BAB10-20/TB/SS | 10 | 20 | 10,3 | 14,1 | 25 | 30,0 | 27,3 | 22,6 | 18,6 | 60 | 35 | |
| BAB10-40/TB/SS | 10 | 40 | 10,3 | 14,1 | 25 | 50,0 | 27,3 | 22,6 | 18,6 | 60 | 47 | |
| BAB10-60/TB/SS | 10 | 60 | 10,3 | 14,1 | 25 | 70,0 | 27,3 | 22,6 | 18,6 | 60 | 59 | |
| BAB10-80/TB/SS | 10 | 80 | 10,3 | 14,1 | 25 | 90,0 | 27,3 | 22,6 | 18,6 | 60 | 70 | |
| BAB10-100/TB/SS | 10 | 100 | 10,3 | 14,1 | 25 | 110,0 | 27,3 | 22,6 | 18,6 | 60 | 82 | |
| BAB12-20/TB/SS | 12 | 20 | 12,3 | 17,7 | 35 | 31,0 | 33,2 | 27,3 | 22,3 | 87 | 66 | |
| BAB12-40/TB/SS | 12 | 40 | 12,3 | 17,7 | 35 | 51,0 | 33,2 | 27,3 | 22,3 | 87 | 82 | |
| BAB12-60/TB/SS | 12 | 60 | 12,3 | 17,7 | 35 | 71,0 | 33,2 | 27,3 | 22,3 | 87 | 100 | |
| BAB12-80/TB/SS | 12 | 80 | 12,3 | 17,7 | 35 | 91,0 | 33,2 | 27,3 | 22,3 | 87 | 117 | |
| BAB12-100/TB/SS | 12 | 100 | 12,3 | 17,7 | 35 | 111,0 | 33,2 | 27,3 | 22,3 | 87 | 134 | |
| BAB16-30/TB/SS | 16 | 30 | 16,5 | 23,4 | 40 | 44,4 | 42,2 | 34,5 | 28,5 | 155 | 150 | |
| BAB16-60/TB/SS | 16 | 60 | 16,5 | 23,4 | 40 | 74,4 | 42,2 | 34,5 | 28,5 | 155 | 196 | |
| BAB16-90/TB/SS | 16 | 90 | 16,5 | 23,4 | 40 | 104,4 | 42,2 | 34,5 | 28,5 | 155 | 242 | |
| BAB16-120/TB/SS | 16 | 120 | 16,5 | 23,4 | 40 | 134,4 | 42,2 | 34,5 | 28,5 | 155 | 290 | |

Dimensions en mm