

- **Elasticité radiale plus importante que l'élasticité axiale**

- Travail du cylindre en compression et en cisaillement

- Matières :

Armature : plaques acier

Cylindre : caoutchouc

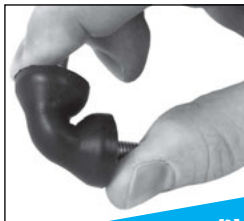
- **Dureté : NK 55-60 shore A**

- T° d'utilisation : - 40°C à +70°C

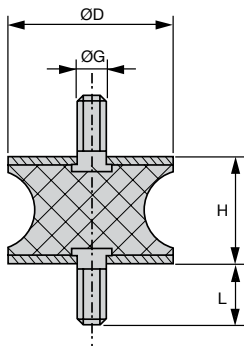


Utilisation

- Amortissement du bruit et des vibrations



Grande flexibilité



REMISES

Qté	1+	6+	20+	40+	100+	200+
Rem.	Prix	-10%	-15%	-20%	-25%	Sur demande

Références	ØG	ØD	H	L	Stock*	Prix Uni. 1 à 5
AT-ZY4-10-10	M4	10	10	10	✓	1,85 €
AT-ZY6-20-15	M6	20	15	18	✓	3,71 €
AT-ZY6-20-30	M6	20	30	12	✓	3,71 €
AT-ZY6-25-20	M6	25	20	12	✓	3,99 €
AT-ZY8-30-20	M8	30	20	20	✓	5,45 €
AT-ZY8-40-30	M8	40	30	20	✓	7,30 €
AT-ZY8-40-48	M8	40	48	23	✓	10,98 €
AT-ZY10-40-28	M10	40	28	20	-	8,08 €
AT-ZY10-46-25	M10	46	25	20	-	11,77 €
AT-ZY10-50-30	M10	50	30	33	✓	13,45 €
AT-ZY12-75-40	M12	75	40	37	-	20,20 €
AT-ZY16-100-55	M16	100	55	45	-	66,95 €

*Dans la limite du disponible - Dimensions en mm