

Anneau de levage à 45° à souder

Acier

ASL

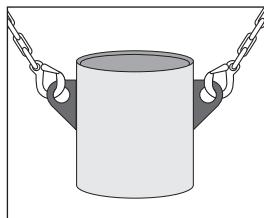
- **Anneau à souder**
- Marquage CE, CMU, fabricant
- Matière :
Acier brut noir

Montage

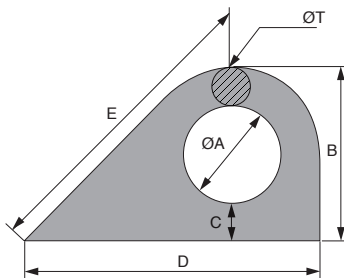
- Notice d'utilisation sur demande
- La soudure doit être faite selon DIN 5817 resp. 15 429, par un soudeur qualifié selon EN287-1.

Info.

- La charge de rupture est obtenue en multipliant la CMU par le coefficient de sécurité 5.



Exemple d'application



REMISES

Qté	1+	6+	20+	50+
Rem.	Prix	-10%	-20%	Sur demande

Références	CMU (kg)	ØT	ØA	B	C	D	E	Poids (kg)	Prix Uni. 1 à 5
ASL31-500	500	12	31	55	13	89	82	0,16	3,63 €
ASL42-1000	1000	14	42	69	13	113	101	0,30	4,63 €
ASL45-2000	2000	18	45	81	18	134	123	0,50	9,60 €
ASL57-3000	3000	21	57	97	19	152	140	0,80	16,08 €
ASL65-4000	4000	24	65	113	23	167	155	1,24	26,60 €
ASL83-6000	6000	28	83	140	31	218	205	2,36	66,66 €

Dimensions en mm

0 825 88 6000
Service 0,15 €/min
+ prix appel

cial2@hpceurope.com

HPC NOUVEAUTÉS 2017

87