








Guide d'achat

Anneau de levage



Référence	ADLM	ADLF	VRS	VRM	VRSss	VLBG
Fixation	à visser	à visser	à visser	à visser	à visser	à visser
Modèles	DIN 580	DIN 580	anneau orientable	anneau orientable	anneau orientable	arqué à étrier
Orientable	X	X	✓	✓	✓	✓
Type	mâle	femelle	mâle	femelle	mâle	mâle
Matière	acier ou inox	acier ou inox	acier	acier	inox	acier
Charge maxi. Utile CMU (tonne)*	8,6	8,6	4,5	4,5	2,6	5
Ø filetage	M6 → M48	M6 → M48	M6 → M30	M6 → M30	M12 → M24	M8 → M30
Indice qualité	☆	☆	☆☆☆	☆☆☆	☆☆☆	☆☆☆
Prix	€	€	€€	€€	€€€	€€€
Pages	1 p.459	1 p.458	1 p.466	1 p.469	1 p.468	1 p.472

*Donnée à titre indicatif, le CMU varie en fonction de l'angle de la charge.

						
PPS	WBG	VLBS	VRBS	BABA	BABAM	ASL / ASH
à visser	à visser	à souder	à souder	broche à bille	broche à bille pour trou taraudé	à souder
crochet à visser	anneau à maillon	anneau à palier central	anneau à 2 paliers	anneau orientable	anneau orientable	anneau fixe
✓	✓	articulé	articulé	✓	✓	✗
mâle	mâle	-	-	broche	broche	-
acier	acier	acier	acier	acier	acier	acier
8	6	10	50	0,48	0,84	8
M12 → M36	M8 → M30	-	-	Ø10 → Ø16	M10 → M16	
☆☆☆	☆☆☆	☆☆☆	☆☆☆	☆☆☆	☆☆☆	☆☆☆
€€€	€€€	€€	€€	€€	€€€	€
1 p.470	1 p.471	1 p.474	1 p.475	1 p.460	1 p.462	1 p.456

Anneau de levage droit **droit** à souder



ASH

Acier

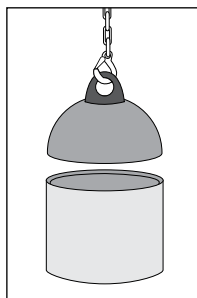
- **Anneau à souder**
- Marquage CE, CMU, fabricant
- Matière :
Acier brut noir

Montage

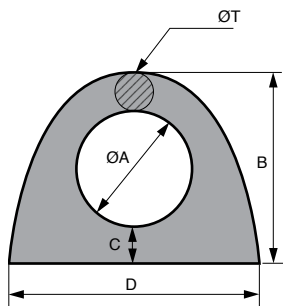
- Notice d'utilisation sur demande
- La soudure doit être faite selon DIN5817 resp. 15 429, par un soudeur qualifié selon EN287-1.

Info.

- La charge de rupture est obtenue en multipliant la CMU par le coefficient de sécurité 5.



Exemple d'application



REMISES

Qté	1+	6+	20+	50+
Rem.	Prix	-10%	-20%	Sur demande

Références	CMU (kg)	ØT	ØA	B	C	D	Poids (kg)	Stock*	Prix Uni. 1 à 5
ASH24-200	200	9	24	43	10	54	0,06	✓	2,28 €
ASH31-500	500	12	31	55	12	68	0,14	✓	3,27 €
ASH43-1000	1000	13	43	67	12	85	0,18	✓	4,90 €
ASH48-2000	2000	18	48	82	16	105	0,40	✓	7,62 €
ASH57-3000	3000	21	57	95	17	128	0,66	-	14,53 €
ASH67-4000	4000	25	67	107	15	148	1,02	-	27,65 €
ASH82-6000	6000	28	82	135	24	189	1,92	-	85,91 €
ASH100-8000	8000	30	100	165	35	210	3,12	-	90,24 €

*Dans la limite du disponible - Dimensions en mm

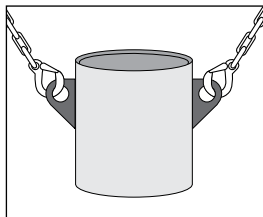
- **Anneau à souder**
- Marquage CE, CMU, fabricant
- Matière :
Acier brut noir

Montage

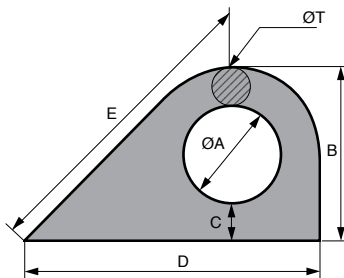
- Notice d'utilisation sur demande
- La soudure doit être faite selon DIN5817 resp. 15 429, par un soudeur qualifié selon EN287-1.

Info.

- La charge de rupture est obtenue en multipliant la CMU par le coefficient de sécurité 5.



Exemple d'application



REMISES

Qté	1+	6+	20+	50+
Rem.	Prix -10%	-20%	Sur demande	

Références	CMU (kg)	ØT	ØA	B	C	D	E	Poids (kg)	Stock*	Prix Uni. 1 à 5
ASL31-500	500	12	31	55	13	89	82	0,16	✓	3,91 €
ASL42-1000	1000	14	42	69	13	113	101	0,30	✓	4,99 €
ASL45-2000	2000	18	45	81	18	134	123	0,50	✓	10,38 €
ASL57-3000	3000	21	57	97	19	152	140	0,80	-	17,41 €
ASL65-4000	4000	24	65	113	23	167	155	1,24	-	28,80 €
ASL83-6000	6000	28	83	140	31	218	205	2,36	-	72,20 €

*Dans la limite du disponible - Dimensions en mm

Anneau de levage femelle **DIN582** **Inx** **Ac** **DIN**

ADLF

En acier ou en inox

- Filetage ISO

- Matière :

Acier estampé de couleur noir
Inox 316

Montage

- Utiliser des rondelles de calage

- Nettoyer des tiges filetées

- visser à fond jusqu'à l'embase

L'effort de levage doit se faire dans l'axe de la tige filetée, à +/-20°.

La traction doit se faire dans le plan de l'anneau.

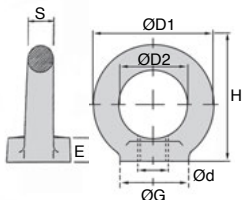
L'utilisation avec un angle supérieur à 45° est interdite.

Dans le cas d'une charge à soulever en aluminium, devisser les anneaux en acier pour éviter la corrosion de la tige filetée

Info.

CMU : Charge Maximale Utile

La charge de rupture est obtenue en multipliant la CMA par le coefficient de sécurité 5



Anneau de levage acier



Anneau de levage inox

REMISES

Qté	1+	6+	20+	50+
Rem.	Prix	-10%	-20%	Sur demande

Références	Ød	H	ØD1	ØD2	ØG	E	ØS	CMU (kg)	CMU à 45° (kg)	Poids (kg)	Stock*	Prix Uni. 1 à 5
Anneau acier												
ADL-6F	M6	36	36	20	22	9	9	90	60	0,060	✓	2,31 €
ADL-8F	M8	36	36	20	21	11	9	140	95	0,060	✓	2,34 €
ADL-10F	M10	45	45	25	26	10	10	230	170	0,100	✓	2,77 €
ADL-12F	M12	52	55	29	31	11	12	340	240	0,160	✓	3,75 €
ADL-16F	M16	62	63	34	34	15	14	700	500	0,240	✓	5,27 €
ADL-20F	M20	71	72	39	40	17	16	1200	830	0,360	✓	8,23 €
ADL-24F	M24	89	90	48	49	22	21	1800	1270	0,715	-	14,60 €
ADL-30F	M30	109	108	60	65	25	24	3200	2300	1,400	-	28,52 €
ADL-36F	M36	137	127	69	81	38	31	4600	3300	2,300	-	49,49 €
ADL-42F	M42	147	144	80	85	35	32	6300	4500	3,500	-	97,04 €
ADL-48F	M48	185	170	88	102	45	41	8600	6100	5,670	-	156,48 €
Anneau inox												
ADL-6F/SS	M6	-	35	19	20	9	9	180	-	0,055	✓	7,39 €
ADL-8F/SS	M8	-	36	19	20	10	8	300	-	0,050	✓	8,33 €
ADL-10F/SS	M10	-	45	24	24	11	9	500	-	0,090	✓	13,81 €
ADL-12F/SS	M12	-	53	29	29	13	12	800	-	0,155	✓	19,31 €
ADL-14F/SS	M14	-	54	30	30	11	12	1100	-	0,165	-	22,06 €
ADL-16F/SS	M16	-	63	34	35	15	14	1500	-	0,250	✓	23,61 €
ADL-20F/SS	M20	-	72	40	40	15	16	2400	-	0,360	✓	46,73 €
ADL-24F/SS	M24	-	90	50	50	20	20	3600	-	0,720	-	83,46 €

*Dans la limite du disponible - Dimensions en mm

- Filetage ISO

- Matière :

Acier estampé de couleur noir

Inox 316

Montage

- Chanfreiner le taraudage ou utiliser des rondelles de calage

- Nettoyer les tiges filetées

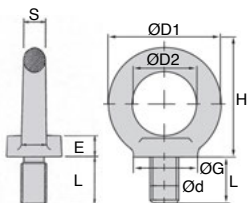
- Visser à fond jusqu'à l'embase

L'effort de levage doit se faire dans l'axe de la tige filetée, à +/-20°.

La traction doit se faire dans le plan de l'anneau.

L'utilisation avec un angle supérieur à 45° est interdite.

Dans le cas d'une charge à soulever en aluminium, dévisser les anneaux en acier pour éviter la corrosion de la tige filetée



Anneau de levage acier



Anneau de levage inox

Info.

CMU : Charge Maximale Utile

La charge de rupture est obtenue en multipliant la CMA par le coefficient de sécurité 5

REMISES

Qté	1+	6+	20+	50+
Rem.	Prix	-10%	-20%	Sur demande

Références	Ød	L	H	ØD1	ØD2	ØG	E	ØS	CMU (kg)	CMU à 45° (kg)	Poids (kg)	Stock*	Prix Uni. 1 à 5
Anneau acier													
ADL-6M	M6	13	36	36	20	20	6	8	90	60	0,060	✓	2,34 €
ADL-8M	M8	13	38	36	20	21	7	9	140	95	0,060	✓	2,39 €
ADL-10M	M10	16	46	45	24	26	9	10	230	170	0,110	✓	2,91 €
ADL-12M	M12	19	56	55	29	30	12	11	340	240	0,170	✓	3,54 €
ADL-16M	M16	28	65	64	36	35	12	14	700	500	0,290	✓	5,52 €
ADL-20M	M20	30	74	72	40	40	14	17	1200	830	0,450	✓	8,23 €
ADL-24M	M24	36	92	89	49	51	18	21	1800	1270	0,880	✓	14,00 €
ADL-30M	M30	43	111	108	60	65	23	25	3200	2300	1,640	✓	26,59 €
ADL-36M	M36	54	131	126	68	80	24	29	4600	3300	2,710	-	46,25 €
ADL-42M	M42	61	153	148	79	90	33	35	6300	4500	4,250	-	87,55 €
ADL-48M	M48	68	168	166	90	100	35	38	8600	6100	6,200	-	151,71 €
Anneau inox													
ADL-6M/SS	M6	13	-	35	20	20	7	8	180	-	0,050	✓	7,87 €
ADL-8M/SS	M8	13	-	36	20	20	6	8	300	-	0,060	✓	8,40 €
ADL-10M/SS	M10	17	-	45	25	25	8	10	500	-	0,115	✓	14,19 €
ADL-12M/SS	M12	20	-	54	30	30	10	12	800	-	0,190	✓	19,71 €
ADL-14M/SS	M14	20	-	54	30	30	10	12	1100	-	0,190	✓	22,66 €
ADL-16M/SS	M16	27	-	63	35	35	12	14	1500	-	0,280	✓	28,66 €
ADL-20M/SS	M20	30	-	72	40	40	14	16	2400	-	0,450	-	47,83 €
ADL-24M/SS	M24	35	-	90	50	50	17	22	3600	-	0,900	-	92,33 €

*Dans la limite du disponible - Dimensions en mm