

# Axe de fixation à anneau

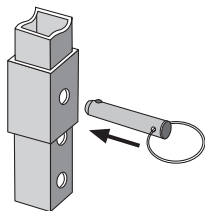
## AFA

## Acier

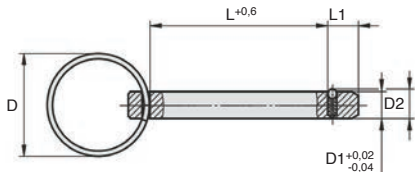
- Goupille à bille
- Assure une fixation et un assemblage simple et rapide des pièces et éléments
- Force de cisaillement double section ( $F$ ) =  $S \times \tau_{AB}$  max
- Matières :
  - Corps acier zingué
  - Anneau inox

### Avantages

- Les axes de fixation avec anneau constituent une alternative économique aux axes de fixation à sûreté à enclenchement.
- Plus simple et plus économique qu'une broche à bille BAB, mais moins sécurisée



Exemple d'application



### REMISES

Qté	1+	6+	10+	25+
Rem. Prix	-5%	-10%	Sur demande	

Références	ØD	ØD1	ØD2	L	L1	Force de cisaillement double section max (kN)	
						1 à 5	Prix Uni.
AFA6-15	23	6	6,5	15	7	22	6,09 €
AFA6-20	23	6	6,5	20	7	22	6,21 €
AFA6-30	23	6	6,5	30	7	22	6,36 €
AFA6-40	23	6	6,5	40	7	22	6,54 €
AFA8-30	28	8	8,8	30	8	28	6,36 €
AFA8-40	28	8	8,8	40	8	28	6,54 €
AFA8-50	28	8	8,8	50	8	28	6,75 €

Dimensions en mm