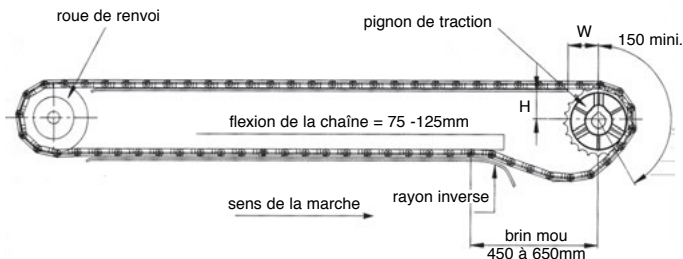


# Pignon de traction et roue de renvoi

## Fiche technique

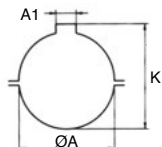
### Indications pour l'assemblage



$$H = \left( \frac{DP}{2} + F \right)_0^{+1}$$

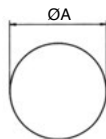
Références de la chaîne	F	W
CAP815/SS	3,90	38
CAP820	3,90	38
CAP880T	4,00	38
CAP881T/SS	3,90	38

### Tolérances d'alésage et de rainure de clavette



Alésage rainuré

ØA	A1	K
25 -0,022 -0,074	8 +0,036 -0	28,3 +0,02 -0
30 -0,022 -0,074 -0,025	8 +0,036 -0 +0,036	33,3 +0,02 -0 +0,02
35 -0,088 -0,026 -0,088	10 +0,036 -0 +0,043	38,3 +0,02 -0 +0,02
40 -0,025 -0,088	12 +0,043 -0 +0,043	43,3 +0,02 -0 +0,02
45 -0,025 -0,088	14 +0,043 -0 +0,043	48,8 +0,02 -0 +0,02
50 -0,026 -0,088	14 +0,043 -0 +0,043	53,8 +0,02 -0 +0,02



Alésage lisse

ØA
25 +0,2 +0,4
30 +0,2 +0,4
35 +0,2 +0,4
40 +0,2 +0,4
45 +0,2 +0,4
50 +0,2 +0,4