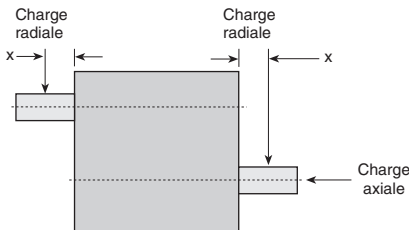


# Réducteur à double réduction

## Fiche technique

PP

- **Rapport : de 25:1 à 900:1**
- **Matières :**
  - boîtier aluminium anodisé
  - vis sans fin acier
  - roue bronze aluminium
- Vitesse maxi : 3000 t/min en entrée suivant les références
- Jeu  $\leq 55'$  ( $0,92^\circ$ ) en sortie
- Lubrification : graissé à vie (graisse Shell Gadus S5 V42P 2,5)
- Garantie : 13 mois



### CHARGES ADMISSIBLES

Références	Distance 'X' (mm)	Entrée Charge radiale (N)	Sortie Charge radiale (N)	Charge axiale (N)
PP35	12	60	120	100
PP50	20	100	300	200
PP60	25	150	450	300

Les données sont basées sur une vitesse d'entrée de 1000t/min.  
Les valeurs ne sont données qu'à titre indicatif.