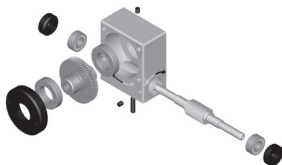
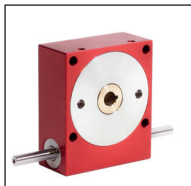


Réducteur à roue et vis sans fin

P, P-A
P-AR

Fiche technique

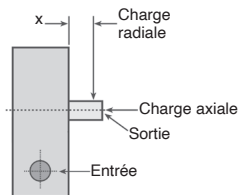
- **Rapport : de 5:1 à 120:1**
- **Matières :**
 - boîtier aluminium anodisé
 - vis sans fin acier
 - roue bronze aluminium capot inox
- Vitesse maxi : 3000 t/min en entrée
- Jeu : $\leq 0^{\circ}30'$ en sortie (P), $\leq 0^{\circ}08'$ en sortie (P-A), $\leq 0^{\circ}04'$ en sortie (P-AR)
- Lubrification : graissé à vie (graisse Shell Gadus S5 V42P 2.5)
- Garantie : 13 mois
- Température de lubrification maxi 60°C
- Un refroidissement peut être nécessaire selon les applications



Série standard P,
P-A et P-AR

CHARGES ADMISSIBLES

Références	Distance 'X' (mm)	Entrée Charge radiale (N)	Sortie Charge radiale (N)	Sortie Charge axiale (N)
P15	10	10	80	30
P20	10	20	120	50
P30	12	30	200	120
P40	15	50	300	200
P45	20	60	450	300
P55	20	140	600	400
P60	25	160	700	500
P70	30	200	800	600



Les données sont basées sur une vitesse d'entrée de 1000t/min.
Les valeurs ne sont données qu'à titre indicatif