

Réducteur à trains parallèles

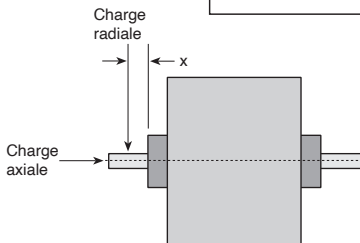
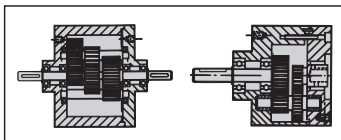
J,XJ,NT,NH,
JHD,XJHD

Fiche technique

- **Rapport : de 1:1 à 625:1**
- **Matières :**
boîtier aluminium anodisé et delrin noir, engrenages inox, acier, acier cémenté trempé suivant les modèles
- **Vitesse maxi : 3000 à 4000 t/min**
en entrée suivant les références
- **Lubrification : graissé à vie**
- **Un refroidissement peut être nécessaire**
selon les applications
- **Garantie : 13 mois**



Série J, XJ



CHARGES ADMISSIBLES

Références	Distance 'X' (mm)	Sortie	
		Charge radiale (N)	Charge axiale (N)
J & XJ51-52-53	6	10	10
J & XJ64-65-66	6	20	20
NT & NH61-62-63	10	120	100
NT & NH91-92	15	200	150
NH & NH121-122	20	250	200

Les données sont basées sur une vitesse d'entrée de 1000t/min.
Les valeurs ne sont données qu'à titre indicatif.