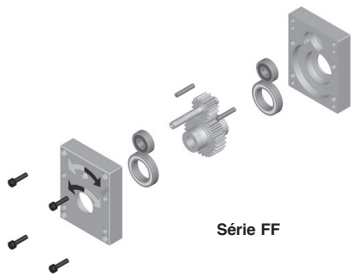


Réducteur à arbres parallèles

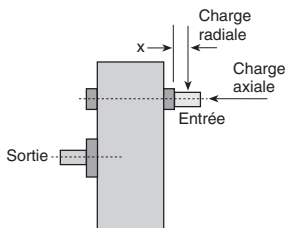
FF

Fiche technique

- **Rapport : de 2:1 à 7:1**
- **Matières :**
 - boîtier aluminium anodisé
 - engrenages en acier
- **Vitesse maxi : 2000 t/min en entrée**
- **Jeu $\leq 30'$ ($0,5^\circ$) en sortie**
- **Lubrification : graissé à vie**
(graisse Shell Gadus S5V42P 2,5)
- **Garantie : 13 mois**
- **Tolérances :**
 - arbres rectifiés h7, Ra 0,8



Série FF



CHARGES ADMISSIBLES

Références	Distance 'X' (mm)	Entrée Charge radiale (N)	Sortie Charge radiale (N)	Charge axiale (N)
FF10	8	20	100	100
FF15	10	60	200	200
FF20	15	160	400	300
FF30	20	200	600	400
FF40	30	300	800	500
FF50	40	400	1000	600

Les données sont basées sur une vitesse d'entrée de 1000t/min.
Les valeurs ne sont données qu'à titre indicatif.