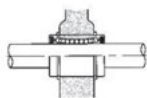


Douilles à billes

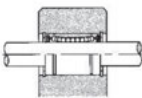
Fiche de montage

Montage des douilles à billes

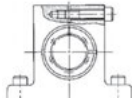
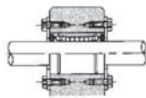
Ci-dessous les différentes méthodes de montage :



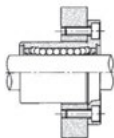
Avec circlips



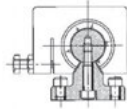
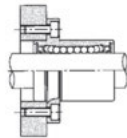
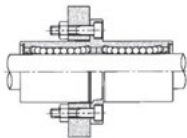
Avec plaque de fixation



Avec douilles ajustables



Avec douilles à billes à collerette



Avec douilles ouvertes

Ajustement du jeu

Série	Précision	Arbre		Palier	
		Ajustement du jeu	Ajustement de transition	Tolérance du jeu	Ajustement de transition
KB	Elevée	h6	j6	H7	j7
KB-W	Elevée	h6	-	H7	-







- Les jeux normaux repris dans le tableau sont généralement utilisés pour la douille à billes.
- L'ajustement de transition est utilisé pour réduire le jeu et augmenter la précision. Une adaptation spécifiée du jeu entre la douille et l'arbre est également possible.
- La précharge des douilles à billes de type ajustables et ouvertes doit être soigneusement réglée afin de ne pas dépasser les limites déterminées par les jeux radiaux repris dans le tableau.
- La douille à collerette est généralement introduite dans un alésage d'installation légèrement plus grand que le cylindre extérieur. Toutefois, si le cylindre extérieur est utilisé comme modèle avec centrage, la tolérance H7 est conseillée.

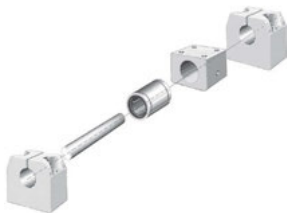
Remarques sur l'installation

Vérifier que l'arbre a bien été débarrassé de toutes ses bavures et placer avec précaution la douille en l'alignant avec le centre de l'alésage. Les billes peuvent s'échapper si une force excessive est utilisée pendant l'insertion.

Lors de l'utilisation de deux arbres ou plus, le parallélisme de ces derniers affecte fortement les propriétés de mouvement et la durée de vie de la douille à billes.

Ajuster le parallélisme en déplaçant la douille d'arrière en avant sur la longueur de la course pour vérifier la liberté de mouvement avant la fixation définitive de l'arbre.

	KB12 à 16(G)-OP	KB20(G)-OP	KB25 à 80(G)-OP
Charger par le dessus			
Charger par le dessous			



Montage douille à billes fermée
+ arbre



Montage douille à billes ouverte
+ arbre