

# Coussinet polymère cylindrique

## Notice de montage

### Montage

Les paliers lisses iglidur® sont prévus pour être emmanchés. Ce n'est qu'après cet emmanchement dans l'alésage en acier tolérancé H7 recommandé que le diamètre intérieur est porté à la bonne tolérance.

Avant emmanchement, le diamètre extérieur du palier peut excéder de 2% le diamètre intérieur. Ceci permet d'assurer le maintien du palier dans son logement. Tout glissement axial ou radial est ainsi évité.

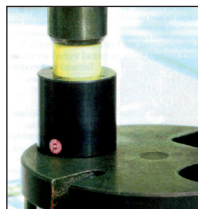
L'alésage devra être réalisé à la tolérance recommandée pour tous les paliers (normalement H7). Il devrait être aussi lisse, plan et chanfreiné que possible. Le montage est assuré à l'aide d'un poinçon.

L'utilisation de mandrins de centrage ou de calibrage risque de provoquer des détériorations des paliers et d'augmenter le jeu.

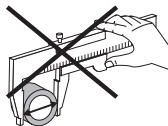
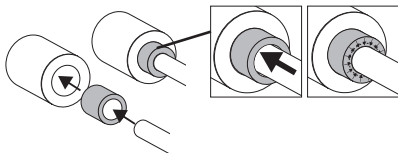
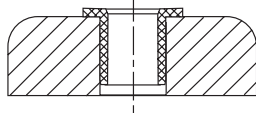
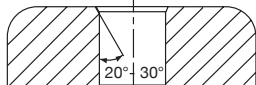
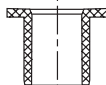
### Collage

Il n'est normalement pas nécessaire de coller les paliers dans leur logement. Si leur maintien devait être aléatoire en raison de températures élevées, il convient de faire appel à des paliers résistant mieux à ces températures.

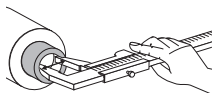
Si toutefois le palier devait être collé, il est nécessaire de procéder à des essais préliminaires. Les résultats positifs obtenus dans certains cas ne peuvent être généralisés.



Exemple de montage



Ne pas mesurer avant montage



La cote se mesure lorsque que le coussinet est monté

Diamètre d1(mm)	Alésage H7 (mm)
à 3	0-0,010
> 3 à 6	0-0,012
> 6 à 10	0-0,015
> 10 à 18	0-0,018
> 18 à 30	0-0,021
> 30 à 50	0-0,025
> 50 à 80	0-0,030
> 80 à 120	0-0,035
> 120	0-0,040