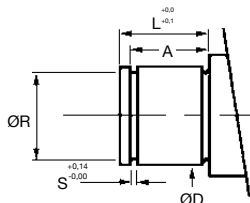


Bloc palier pour vis à billes

Usinages à prévoir

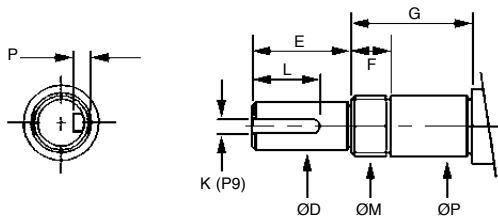
BSB
RPB

Usinage à réaliser par vos soins
pour montage des paliers BSB et RPB
sur les vis à billes



Usinages recommandés pour embout de vis

Pour bloc palier Références	ØD (g6)	A	ØR	S	L
BSB10	8	7,90	7,6	0,90	11
BSB12	10	9,15	9,6	1,15	12
BSB15	15	10,15	14,3	1,15	12
BSB17	17	13,15	16,2	1,15	16
BSB20	20	13,35	19,0	1,35	16
BSB25	25	16,35	23,9	1,35	20
BSB30	30	17,75	28,6	1,75	20
BSB40	40	19,75	38,0	1,75	25



Pour bloc palier Références	ØD (g6)	ØM	ØD (h6)	K	P	E	F	G	L
RPB10	10	M10x1,0	8	2	1,25	15	16	39	11
RPB12	12	M12x1,0	10	3	1,85	15	16	39	30
RPB15	15	M15x1,0	12	4	2,55	20	16	41	21
RPB17	17	M17x1,0	15	5	3,05	27	17	53	21
RPB20	20	M20x1,0	17	5	3,05	27	17	53	30
RPB25	25	M25x1,5	20	6	3,55	36	18	65	34
RPB30	30	M30x1,5	25	8	4,10	42	18	72	40
RPB40	40	M40x1,5	35	10	5,10	70	35	98	49

Dimensions en mm

0 825 88 6000
Service 0,15 € / min
+ prix appel

Fax

cial2@hpceurope.com

HPC

Tome ③ 2016

③ 323