

- Grande facilité de mise en œuvre
- Utilise l'espace entre les brins de la chaîne
- Se positionne automatiquement
- Amortit les vibrations
- Autolubrifiant
- T° d'utilisation : -20°C à +70°C
- Résistance aux ultra-violets : normale
- Matière : polymère

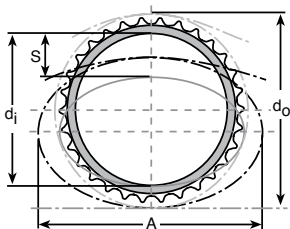
### Utilisation

- Peut être utilisé en ligne à l'intérieur d'une même chaîne ou en parallèle sur les chaînes multiples
- Sur les chaînes triples, deux tendeurs positionnés sur les brins externes sont suffisants

### Avantages

- Fonctionne aussi bien sur les chaînes verticales que sur les chaînes inclinées
- Ne requiert aucune fixation ni installation spéciale

Grande simplicité  
d'utilisation



### REMISES

| Qté       | 1+  | 6+          | 21+ |
|-----------|-----|-------------|-----|
| Rem. Prix | -5% | Sur demande |     |

| Références | Nb. de dents | Réf. ISO | Pas (mm) | do    | Diamètre interne di | Déviat. maximale S | A     | Force statique maximale (N) | Vitesse d'expansion max de la chaîne (m/s) | Prix Uni. 1 à 5 |
|------------|--------------|----------|----------|-------|---------------------|--------------------|-------|-----------------------------|--|-----------------|
| RLR05-030  | 30           | 05B      | 8,00     | 76,5  | 65,0                | 20                 | 104,0 | 2,9                         | 5,0  | 105,32 €        |
| RLR06-030  | 30           | 06B      | 9,52     | 91,1  | 73,0                | 25                 | 122,0 | 15,2                        | 5,2  | 91,26 €         |
| RLR06-036  | 36           | 06B      | 9,52     | 109,0 | 89,5                | 25                 | 143,0 | 28,5                        | 5,2  | 103,31 €        |
| RLR08-026  | 26           | 08B      | 12,70    | 102,1 | 84,5                | 24                 | 135,8 | 15,7                        | 7,5  | 84,91 €         |
| RLR08-030  | 30           | 08B      | 12,70    | 121,5 | 98,0                | 28                 | 161,6 | 22,0                        | 8,6  | 98,03 €         |
| RLR08-034  | 34           | 08B      | 12,70    | 137,5 | 114,4               | 30                 | 165,0 | 22,0                        | 8,8  | 111,09 €        |
| RLR10-026  | 26           | 10B      | 15,88    | 128,4 | 105,0               | 28                 | 153,0 | 28,2                        | 4,2  | 103,54 €        |
| RLR10-030  | 30           | 10B      | 15,88    | 148,0 | 124,6               | 33                 | 177,0 | 23,0                        | 8,8  | 119,11 €        |
| RLR10-034  | 34           | 10B      | 15,88    | 170,0 | 141,0               | 38                 | 217,0 | 45,1                        | 8,8  | 135,22 €        |
| RLR12-026  | 26           | 12B      | 19,05    | 155,0 | 127,6               | 35                 | 209,5 | 39,2                        | 5,4  | 125,17 €        |
| RLR12-030  | 30           | 12B      | 19,05    | 182,2 | 145,0               | 40                 | 241,7 | 65,0                        | 6,2  | 144,53 €        |

\*Dans la limite du disponible - Dimensions en mm

## Installation

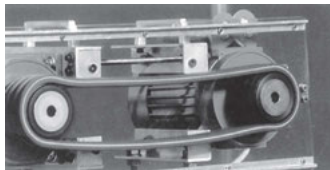
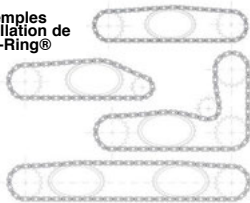
Les tendeurs de chaîne Roll-Ring® n'ont pas besoin de maintenance et peuvent être installés sur pratiquement toutes les transmissions à chaîne. Leur montage n'occasionne aucune perte de temps, et **ne requiert aucune installation coûteuse**. Les seules conditions pour pouvoir utiliser Roll-Ring® sont les suivantes :

- L'espace compris entre les brins de la chaîne doit être suffisamment important.
- L'entraxe entre les pignons doit être suffisamment important.

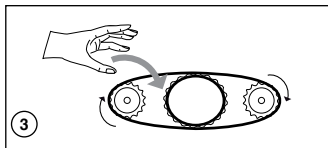
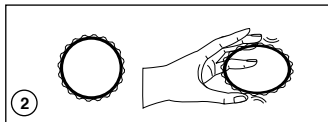
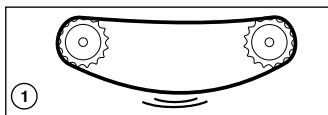
Nous vous recommandons de positionner le tendeur entre deux brins de chaîne de façon à ce qu'il y ait au moins un pas de chaîne entre le Roll-Ring® et le plus petit pignon. Le Roll-Ring® peut également être positionné de manière efficace hors de la position pré-décrite, assurez-vous simplement que la pré-contrainte soit suffisamment importante. Dans ce cas, il est recommandé d'effectuer des essais.

Les tendeurs de chaînes Roll-Ring® peuvent être utilisés en série sur le même brin de chaîne. Ils peuvent également être utilisés en parallèle sur chacun des brins de chaîne multiple. Par exemple, les chaînes triples requièrent deux Roll-Ring® positionnés sur les brins extérieurs.

### Exemples d'installation de Roll-Ring®



Vibrations dans une transmission à chaîne non tendue



## Avantages



Gain de temps d'installation



Plus d'usinage additionnel



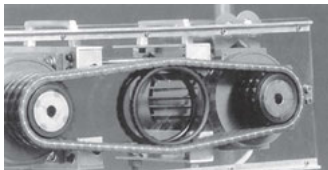
Réduction du bruit



Facilité d'installation



Sans maintenance



Le tendeur de chaîne Roll-Ring® tend et amortit