

Billes porteuses de manutention

Fiche technique

Accessoires

Pour déterminer la taille des billes porteuses, le poids de l'article à convoyer doit être divisé par 3. Le résultat donne la charge maxi. que chaque bille doit supporter. Pour un déplacement de précision, un coefficient supérieur à 3 peut être appliqué. La dureté en surface et l'état de l'article à déplacer doit être pris en compte pour éviter un marquage par les billes.

$$\text{Charge C} > \frac{\text{poids article}}{3}$$

Ecartement des billes

L'écartement est obtenu en divisant la plus petite dimension de la pièce à déplacer par 3,5. De cette manière, 3 billes seront toujours en contact avec la pièce dans le sens de la plus petite dimension.

$$\text{Ecartement} = \frac{\text{plus petite dimension}}{3,5}$$

Lubrification

Chaque bille porteuse est pré-lubrifiée lors de sa fabrication et ne nécessite normalement pas d'entretien.

Pour certaines applications, nous conseillons toutefois une lubrification.

Étanchéité

Un joint d'étanchéité en mousse de polyuréthane ou en feutre est monté sur les billes porteuses pour les protéger des saletés et des poussières.

Température

La température (de -30°C à +70°C en continu, jusqu'à +100°C occasionnel) n'affecte pas le fonctionnement des billes porteuses. Dans des conditions très propres, le joint peut être enlevé, et la température de fonctionnement peut atteindre +150°C à +200°C.

Auto-nettoyage

Le trou à la base des billes porteuses BHTD permet un auto-nettoyage.

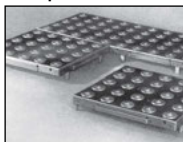
Montage

Des bagues de montage sont disponibles sur demande.

Exemples d'utilisations



Table à billes avec pieds réglables en hauteur

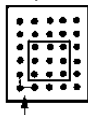


Éléments de plateau à billes assemblables

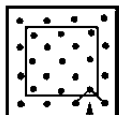


Demi-tour sur un transporteur

Direction des mouvements



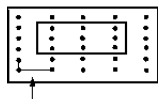
En carré



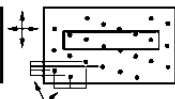
En losange



Direction des mouvements



En carré allongé



En losange allongé

Pour fortes charges

BTHDB
BTHDBPSS
BTHDBSS

- Bille porteuse de manutention

- Utilisation intensive

- Pour forte charge

- Pré-lubrifié

- Matières :

BTHD-B : Corps acier zingué, usiné et cémenté trempé - Bille acier au chrome (60-66HRC)

BTHD-BPSS : Corps acier zingué, usiné et cémenté trempé - Bille Inox 420 ou 440

BTHD-BSS : Corps Inox 303, usiné et non traité - Bille inox 420 ou 440

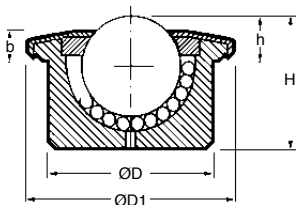


Options

- Capacité de charge jusqu'à 3500 kg

- Bille porteuse montée sur ressort

- Clip de montage **BTEU-CLIP**



REMISES

Qté	1+	6+	20+	40+	60+
Rem. Prix	-10%	-15%	-20%	Sur demande	

Références	Capacité charge (kg)	Bille Ø	ØD	ØD1	H	h	b	Stock*	Prix Uni. 1 à 5
BTHD-15B	56	15	24 ^{+0,065}	31	21,0	9,5 ^{+0,2}	5,5	✓	16,47 €
BTHD-15BPSS	43	15	24 ^{+0,065}	31	21,0	9,5 ^{+0,2}	5,5	✓	21,17 €
BTHD-15BSS	43	15	24 ^{+0,065}	31	21,0	9,5 ^{+0,2}	5,5	✓	35,29 €
BTHD-22B	180	22	36 ^{+0,080}	45	30,5	9,8 ^{+0,2}	6,3	✓	24,25 €
BTHD-22BPSS	120	22	36 ^{+0,080}	45	30,5	9,8 ^{+0,2}	6,3	-	29,78 €
BTHD-22BSS	120	22	36 ^{+0,080}	45	30,5	9,8 ^{+0,2}	6,3	-	64,71 €
BTHD-30B	350	30	45 ^{+0,080}	55	36,8	13,8 ^{+0,2}	8,3	✓	39,96 €
BTHD-30BPSS	200	30	45 ^{+0,080}	55	36,8	13,8 ^{+0,2}	8,3	-	51,12 €
BTHD-30BSS	200	30	45 ^{+0,080}	55	36,8	13,8 ^{+0,2}	8,3	-	93,29 €
BTHD-45B	600	45	62 ^{+0,100}	75	54,0	19,0 ^{+0,3}	10,0	-	95,86 €
BTHD-45BPSS	300	45	62 ^{+0,100}	75	54,0	19,0 ^{+0,3}	10,0	-	135,52 €
BTHD-45BSS	600	45	62 ^{+0,100}	75	54,0	19,0 ^{+0,3}	10,0	-	274,35 €

*Dans la limite du disponible - Dimensions en mm

0 825 88 6000
Service 0,15 € / min
+ prix appel

Fax

cial2@hpceurope.com

HPC

Tome 5 2016

5 45

BTEUC BTEUSS

Pour charges moyennes

- Bille porteuse de manutention

- Pré-lubrifiée
- Pour charge moyenne
- Sans entretien
- T° d'utilisation : -30°C à +70°C
- Matières :

Acier : bille acier - Cage acier zingué

Inox : bille inox 420C 55-58 HRC
Cage inox 304

Utilisations

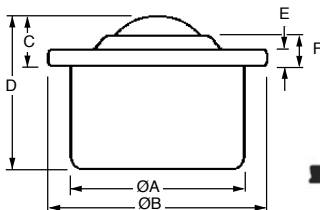
- Table de manutention
- Chemin de transport
- Pieds de support

Option

- BTEU CLIP



acier
ou inox



Exemple de montage



REMISES

Qté	1+	6+	20+	40+	60+
Rem.	Prix	-10%	-15%	-20%	Sur demande

Références	Capacité de charge		ØA	ØB	C	D	E	F	Stock*	Prix Uni. 1 à 5
	(kg)	Ø Bille								
Acier										
BTEU-15C	45	15	24 ^{+0,065}	31	9,50 ^{+0,2}	21,00	2,80	6,30	✓	5,20 €
BTEU-22C	120	22	36 ^{+0,080}	45	9,80 ^{+0,2}	30,00	2,00	5,50	✓	12,24 €
BTEU-30C	230	30	45 ^{+0,080}	55	13,80 ^{+0,3}	37,00	4,00	8,30	✓	22,80 €
BTEU-45C	550	45	62 ^{+0,095}	75	19,00 ^{+0,4}	53,50	4,00	10,00	-	60,95 €
Inox										
BTEU-15SS	45	15	24 ^{+0,065}	31	9,50 ^{+0,2}	21,00	2,80	6,30	✓	21,90 €
BTEU-22SS	120	22	36 ^{+0,080}	45	9,80 ^{+0,2}	30,00	2,00	5,50	✓	28,38 €
BTEU-30SS	230	30	45 ^{+0,080}	55	13,80 ^{+0,3}	37,00	4,00	8,30	-	62,26 €

*Dans la limite du disponible - Dimensions en mm

Pour charges légères

BISFc
BISFss

- **Bille porteuse de manutention**
- Pré-lubrifiée
- Pour charge légère
- Sans entretien
- T° d'utilisation : -30°C à +70°C
- Matières :
 - Acier : Bille acier - Cage acier zingué
 - Inox : Bille inox 420C 55-58 HRC
 - Cage inox 304



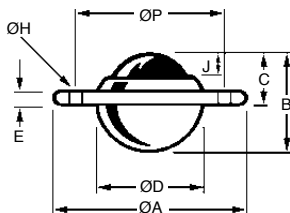
acier
ou inox

Utilisations

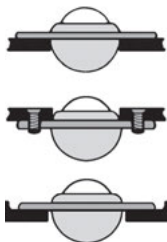
- Table de manutention
- Chemin de transport
- Pieds de support

Accessoires

- Vis à tête fraisée



Exemple de montage



REMISES

Qté	1+	6+	20+	40+	60+
Rem. Prix	-10%	-15%	-20%	Sur demande	

Références	Capacité de charge		Ø Bille	Ø A	B	C	Ø D	Ø H	Ø P	E	J	Stock*	Prix Uni.
	(kg)												1 à 5
Acier													
BISF-19C	25	19	61	22,00	10,00	29,1 ^{+0,2}	5,50	44,50	3,20	3,20	✓		7,05 €
BISF-25C	55	25	73	30,00	14,20	37,2 ^{+0,2}	5,00	55,60	3,00	6,30	✓		9,84 €
BISF-32C	125	32	73	36,20	16,30	45,5 ^{+0,2}	5,00	58,70	4,25	8,00	✓		13,07 €
BISF-40C	140	40	89	46,00	21,50	55,6 ^{+0,2}	7,00	70,00	6,00	6,00	✓		31,89 €
BISF-50C	250	50	121	59,00	28,60	75,3 ^{+0,2}	8,00	92,00	6,30	14,30	-		94,37 €
Inox													
BISF-19SS	25	19	61	22,00	10,00	29,1 ^{+0,2}	5,50	44,50	3,20	3,20	✓		20,08 €
BISF-25SS	55	25	73	30,00	14,20	37,2 ^{+0,2}	5,00	55,60	3,00	6,30	✓		23,56 €
BISF-32SS	125	32	73	36,20	16,30	45,5 ^{+0,2}	5,00	58,70	4,25	8,00	✓		38,42 €
BISF-40SS	140	40	89	46,00	21,50	55,6 ^{+0,2}	7,00	70,00	6,00	6,00	-		71,84 €
BISF-50SS	250	50	121	59,00	28,60	75,3 ^{+0,2}	8,00	92,00	6,30	14,30	-		261,91 €

*Dans la limite du disponible - Dimensions en mm

BPOM BPOMST

Plastique

- Bille porteuse en plastique
- Température maxi. : +30°C
- Vitesse de transfert maxi. : 1m/s
- Matières :

Corps : POM

Bille : POM ou inox 316

Utilisation

- Table de manutention
- Chemin de transport

Avantages

- Résistance aux acides et aux lessives
 - Utilisation sans lubrification (huile/ graisse)
 - Poids léger* (jusqu'à 70% de moins)
 - Résistance à l'eau de mer
 - Transport des matières fragiles telles que le verre*
 - Adaptées à une utilisation en atmosphère explosive (directives ATEX)
- *en fonction des matières utilisées

Durée de vie

$$L = (C/F)^3 \times 10^6$$

L = durée de vie nominale (rotations)

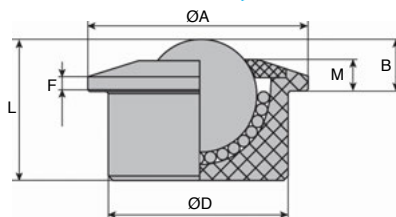
C = capacité de charge (N)

F = charge (N)



Bille POM

Bille inox



Température °C	Facteur de T° f _T
40	0,93
50	0,85
60	0,75
70	0,60
80	0,45

REMISES

Qté	1+	25+	50+	100+	250+
Rem. Prix	-5%	-10%	-15%	Sur demande	

Références	Ø Bille	ØD	ØA	L	B	F	M	Charge C (N)	Masse (g)	Prix Uni. 1 à 24
Avec bille POM										
BPOM-15	15	24 ± 0,065	31 ± 0,1	21,0	9,5 ± 0,2	2,8	6,3	70	12	Sur demande
BPOM-22	22	36 ± 0,080	45 ± 0,1	30,0	9,8 ± 0,2	2,8	5,5	100	36	31,34 €
BPOM-30	30	45 ± 0,080	55 ± 0,2	37,0	13,8 ± 0,3	4,0	8,3	150	66	Sur demande
BPOM-45	45	62 ± 0,095	75 ± 0,2	53,5	19,0 ± 0,4	4,0	10,0	200	176	67,12 €
Avec bille inox										
BPOM-15ST	15	24 ± 0,065	31 ± 0,1	21,0	9,5 ± 0,2	2,8	6,3	70	24	25,00 €
BPOM-22ST	22	36 ± 0,080	45 ± 0,1	30,0	9,8 ± 0,2	2,8	5,5	100	74	Sur demande
BPOM-30ST	30	45 ± 0,080	55 ± 0,2	37,0	13,8 ± 0,3	4,0	8,3	150	162	Sur demande
BPOM-45ST	45	62 ± 0,095	75 ± 0,2	53,5	19,0 ± 0,4	4,0	10,0	200	502	88,19 €

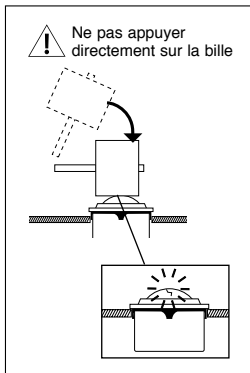
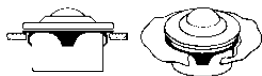
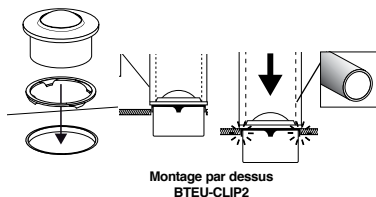
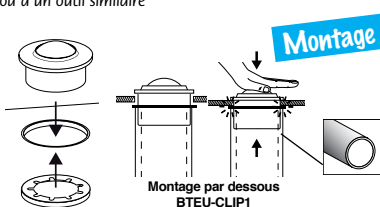
Dimensions en mm

Clip pour bille porteuse

Montage rapide

BTEU CLIP

- **Clip de fixation pour bille porteuse**
- Matière : Acier
- **Technique de montage** : Aidez-vous d'un tube creux ou d'un outil similaire



REMISES

Qté	1+	6+	20+	40+	60+
Rem.	Prix -10%	-15%	-20%	Sur demande	

Références	Ø de perçage	Compatible avec	Stock*	Prix Uni. 1 à 5
Montage par dessous				
BTEU-15-CLIP1	24mm(+1/1,5)	BTEU-15, BTHD-15, BPOM-15	✓	1,72 €
BTEU-22-CLIP1	36mm(+1/1,5)	BTEU-22, BTHD-22, BPOM-22	-	2,20 €
BTEU-30-CLIP1	45mm(+1/1,5)	BTEU-30, BTHD-30, BPOM-30	-	2,20 €
BTEU-45-CLIP1	62mm(+1/1,5)	BTEU-45, BTHD-45, BPOM-45	-	2,40 €
Montage par dessus				
BTEU-15-CLIP2	24mm(+1/1,5)	BTEU-15, BTHD-15, BPOM-15	✓	2,24 €
BTEU-22-CLIP2	36mm(+1/1,5)	BTEU-22, BTHD-22, BPOM-22	✓	1,96 €
BTEU-30-CLIP2	45mm(+1/1,5)	BTEU-30, BTHD-30, BPOM-30	✓	1,96 €
BTEU-45-CLIP2	62mm(+1/1,5)	BTEU-45, BTHD-45, BPOM-45	-	2,98 €

*Dans la limite du disponible - Dimensions en mm

Fax

0 825 88 6000

Service 0,15 € / min
+ prix appel

cial2@hpceurope.com

HPC

Tome 5 2016

5 49