

# Arbre supporté pour guidage linéaire **Alu** **Aci** **Stock**

## FTSN

## Pour montage sans flèche

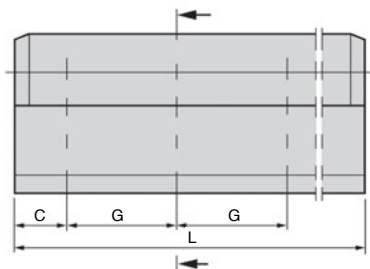
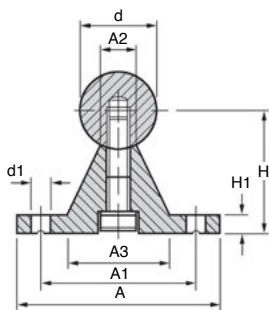
- Ensemble comprenant un arbre et son support
- A utiliser lorsque la charge est lourde par rapport à la longueur
- Support d'arbre avec trous de fixation rapprochés
- Matière :  
Support : aluminium rectifié  
Arbre : Ck 55 trempé rectifié 62HRC<sup>±2</sup>

### Option

- Longueur possible jusqu'à 6 mètres

### Accessoires

- Douille KB-OP, TK-OP



### REMISES

Qté	1+	5+	10+	15+
Rem. Prix	-15%	-20%	Sur demande	

Références	d	A	H	A1	A2	A3	H1	C	d1	G	Longueur standard (mm)	Stock*	Prix Uni.
												1 à 4	
FTSN-12G	12	40	22	29	5,4	15	5	37,5	4,5	75	1000	✓	271,17 €
FTSN-16G	16	45	26	33	7,0	19	5	50,0	5,5	100	1000	✓	208,59 €
FTSN-20G	20	52	32	37	8,1	23	6	50,0	6,6	100	1000	✓	239,90 €
FTSN-25G	25	57	36	42	10,3	26	6	60,0	6,6	120	1000	-	255,52 €
FTSN-30G	30	69	42	51	11,0	29	7	75,0	9,0	150	1000	-	333,75 €
FTSN-40G	40	73	50	55	15,0	36	9	100,0	9,0	200	1000	-	417,23 €

\*Dans la limite du disponible - Dimensions en mm

# Alu Stock Arbre aluminium pour guidage linéaire

Recommandé pour les douilles RJUM AWMP

- Arbre aluminium idéal pour les douilles et paliers DryLin RJUM

- Matière :

AlMgSi0, 5F22 étiré

- Linéarité selon DIN EN574-3

- Dureté 75HB

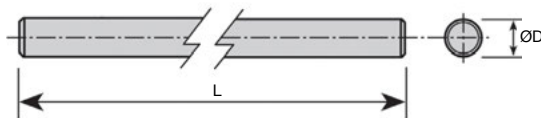
- Surface anodisée dure

- Longueur maxi. : 3000mm

**Nous attirons votre attention sur le fait qu'il s'agit d'une surface technique.**

**L'épaisseur du revêtement joue sur la couleur.**

**Ne convient pas pour des douilles à billes : voir arbres Z-A ou Z-B**



## REMISES

Qté	1+	6+	10+	25+
Rem. Prix		-6%	-10%	Sur demande

Références	Version	Diamètre ØD (mm)	Tolérance	Longueur L (mm)	Poids (kg/m)	Stock*	Prix Uni. 1 à 5
AWMP8-1000	Arbre massif	8	h8	1000	0,14	✓	20,42 €
AWMP10-1000	Arbre massif	10	h8	1000	0,22	✓	26,31 €
AWMP12-1000	Arbre massif	12	h8	1000	0,32	✓	32,78 €
AWMP16-1000	Arbre massif	16	h8	1000	0,57	✓	45,03 €
AWMP20-1000	Arbre massif	20	h8	1000	0,89	✓	61,10 €
AWMP25-1000	Arbre massif	25	h8	1000	1,41	✓	82,43 €
AWM30-1000	Arbre creux	30x7,5	h10	1000	1,48	-	129,46 €
AWM40-1000	Arbre creux	40x10	h10	1000	2,63	-	243,22 €
AWM50-1000	Arbre creux	50x11	h10	1000	3,75	-	322,40 €

\*Dans la limite du disponible - Dimensions en mm

**0 825 88 6000**  
Service 0,15 € / min  
+ prix appel

cial2@hpceurope.com

**HPC**

Tome ③ 2016

③ 229

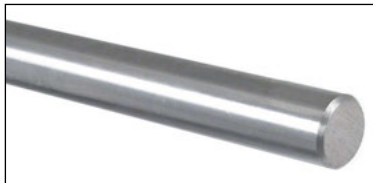
# Arbre pour guidage linéaire



## ZA

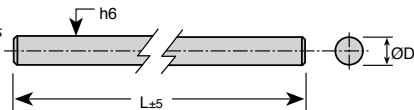
## Acier trempé et rectifié

- Arbre traité rectifié pour guidage linéaire
- Matière : Cf 53 trempé par haute fréquence (60±3 HRC)
- Profondeur de trempe de 0,8 à 2,6mm selon DIN 6773
- Longueur standard 1000mm
- Tolérance diam. ext. h6
- Rectitude t3/1000mm
- Etat de surface Ra = 0,25µm
- Embouts usinés et ébavurés, non chanfreinés



### Options

- Diamètres 3 et 4mm, contactez-nous
- Options d'usinage : voir pages suivantes



**Longueurs de plus de 1000mm, consultez-nous**

### REMISES

Qté	1+	6+	20+	40+	60+
Rem.	Prix	-20%	-25%	-30%	Sur demande

Références	Profondeur de traitement		Circularité t1 (µm)	Cylindricité t2 (µm)	Rectitude t3 (mm/m)	Longueur		Masse (kg/m)	Stock*	Prix Uni. 1 à 5 (pour 1m)
	ØD (h6) Nominal	(mm)				standard L(mm)	maxi. L (mm)			
Z-5-1000A	5	0,5-0,8	4	6	0,16	1000	3200	0,15	✓	28,09 €
Z-6-1000A	6	0,5-0,8	4	6	0,16	1000	3000	0,22	✓	23,64 €
Z-8-1000A	8	0,6-0,9	4	6	0,16	1000	3000	0,39	✓	10,62 €
Z-10-1000A	10	0,7-1,0	4	6	0,12	1000	4500	0,61	✓	14,16 €
Z-12-1000A	12	0,8-1,2	5	8	0,12	1000	6000	0,89	✓	16,52 €
Z-14-1000A	14	0,9-1,3	5	8	0,12	1000	6000	1,21	✓	23,64 €
Z-15-1000A	15	1,0-1,4	5	8	0,12	1000	6000	1,37	✓	23,64 €
Z-16-1000A	16	1,1-1,5	5	8	0,10	1000	6000	1,57	✓	20,32 €
Z-18-1000A	18	1,1-1,5	5	8	0,10	1000	6000	1,98	✓	30,74 €
Z-20-1000A	20	1,2-1,5	6	9	0,10	1000	6000	2,45	-	50,01 €
Z-25-1000A	25	1,5-1,7	6	9	0,10	1000	6000	3,83	✓	34,33 €
Z-30-1000A	30	1,5-1,9	6	9	0,10	1000	6000	5,51	✓	51,01 €
Z-40-1000A	40	1,6-2,0	7	11	0,10	1000	6000	9,80	✓	82,80 €
Z-50-1000A	50	2,2-2,6	7	11	0,10	1000	6000	15,30	-	132,48 €
Z-60-1000A	60	2,2-2,6	8	13	0,10	1000	6000	22,10	-	189,28 €
Z-80-1000A	80	2,2-2,6	8	13	0,10	1000	6000	39,20	-	359,68 €

\*Dans la limite du disponible - Dimensions en mm

- Arbre traité rectifié pour guidage linéaire
- Matière :  
Inox X90 CrMoV18 trempé par haute fréquence (55±3 HRC)
- Profondeur de trempé de 0,8 à 3,2mm selon DIN 6773
- Longueur standard 1000mm
- Tolérance diam. ext. h6
- Rectitude t3/1000mm
- Etat de surface Ra = 0,25µm
- Embouts usinés et ébavurés, non chanfreinés

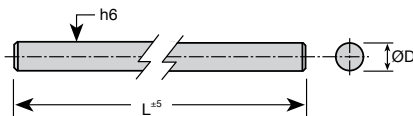


### Options

- Options d'usinage : contactez-nous

### Avantage

- Haute résistance à la corrosion et aux acides



Longueurs de plus de 1000mm, consultez-nous

### REMISES

Qté	1+	6+	20+	40+
Rem. Prix	-25%	-30%	Sur demande	

Références	Profondeur		Circularité			Rectitude		Longueur		Masse (kg/m)	Stock*	Prix Uni. 1 à 5 (pour 1m)
	OD (h6) de traitement Nominal	t1 (mm)	t2 (µm)	t3 (µm)	t3 standard (mm/m)	L (mm)	L (mm)					
Z-6-1000B	6	0,5-0,8	4	6	0,16	1000	3000	0,22	✓	53,22 €		
Z-8-1000B	8	0,6-0,9	4	6	0,16	1000	3000	0,39	✓	42,56 €		
Z-10-1000B	10	0,7-1,0	4	6	0,16	1000	4500	0,61	✓	49,68 €		
Z-12-1000B	12	0,8-1,2	5	8	0,12	1000	6000	0,89	✓	49,68 €		
Z-16-1000B	16	1,1-1,5	5	8	0,12	1000	6000	1,57	✓	75,71 €		
Z-20-1000B	20	1,2-1,6	6	9	0,10	1000	6000	2,45	✓	112,39 €		
Z-25-1000B	25	1,5-1,7	6	9	0,10	1000	6000	3,83	✓	177,44 €		
Z-30-1000B	30	1,5-1,9	6	9	0,10	1000	6000	5,51	✓	260,26 €		
Z-40-1000B	40	2,5-3,0	7	11	0,10	1000	3000	9,80	-	402,24 €		
Z-50-1000B	50	2,7-3,2	7	11	0,10	1000	3000	15,30	-	591,58 €		

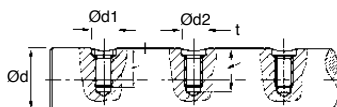
\*Dans la limite du disponible - Dimensions en mm

Envoyer vos plans par fax

0 825 88 6000

Service 0,15 €/min  
+ prix appel

Figure 1

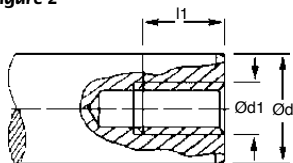


Dimension d2 la plus petite  
recommandée :  $d1 + 0,5 \text{ mm}$

### Filetage conseillé

Ød	d1 min	d2 max	t	l
12	M4	M4	9	6
16	M5	M5	11	8
20	M5	M6	12	8
25	M5	M8	15	10
30	M6	M10	18	12

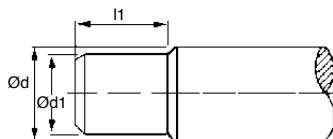
Figure 2



### Filetage conseillé

Ød	Ød <sub>1</sub>
8-15	M4-M5
16-22	M5-M8
25-32	M10-M12

Figure 3



- Possibilité de différents diamètres
- Existe usiné ou rectifié

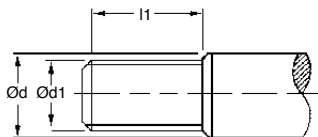
## Exemples d'usinage

Envoyer vos plans par fax

0 825 88 6000

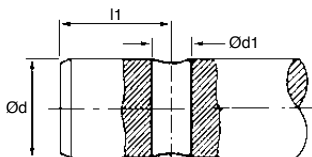
Service 0,15 €/min  
+ prix appel

Figure 4



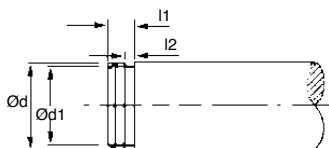
- Embout de l'arbre avec un filetage
- Selon le diamètre de l'arbre et du filetage, l'embout est recuit.
- L'acier est non trempé au niveau du filetage. Le dégagement du filetage est avec ou sans gorge.

Figure 5



- Embout de l'arbre avec un alésage transversal
- L'arbre est recuit au niveau de l'alésage. S'il n'est pas possible de recuire l'alésage ce dernier est fraisé de chaque côté.

Figure 6



- Embout de l'arbre avec une gorge pour circlip (Din 471)
- Les arbres trempés sont adoucis ou recuits.