

Amortisseur rotatif **bi-directionnel**



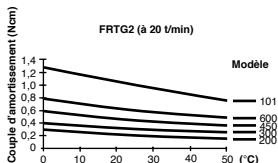
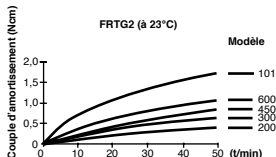
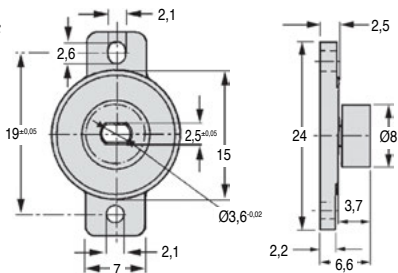
FRTG Couple d'amortissement de 0,2 à 1,0Ncm

- Livré avec un engrenage droit
- T° d'utilisation de : 0°C à +50°C
- Vitesse maxi. : 50t/min
- Le couple d'amortissement varie en fonction de la vitesse de rotation et de la température : voir tableau ci-dessous
- Données basées sur une durée de vie de 50000 cycles
- Matières :

Boîtier : polycarbonate

Engrenage : polyacétal

Fluide d'amortissement : silicone



REMISES

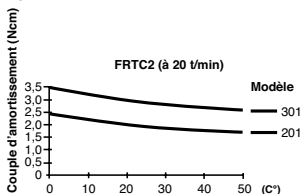
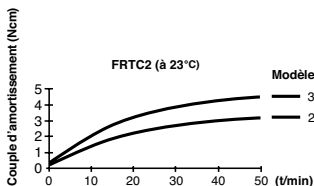
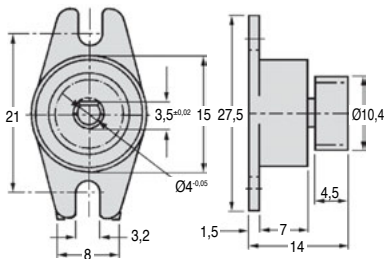
Qté	1+	6+	20+	40+
Rem. Prix	-15%	-20%	Sur demande	

Références	Nb. de dents	Module	Ø Primitif (mm)	Couple d'amortissement (Ncm)	Stock*	Prix Uni. 1 à 5
FRTG2200G1	14	0,5	7	0,20 ^{+0,07}	✓	9,81 €
FRTG2300G1	14	0,5	7	0,30 ^{+0,08}	✓	9,81 €
FRTG2450G1	14	0,5	7	0,45 ^{+0,10}	✓	9,81 €
FRTG2600G1	14	0,5	7	0,60 ^{+0,12}	-	9,81 €
FRTG2101G1	14	0,5	7	1,00 ^{+0,20}	✓	9,81 €

*Dans la limite du disponible - Dimensions en mm

Couple d'amortissement de 2 à 3Ncm **FRTC** **FRNC**

- Livré avec un engrenage droit
- T° d'utilisation de : 0°C à +50°C
- Vitesse maxi. : 50t/min
- Le couple d'amortissement varie en fonction de la vitesse de rotation et de la température : voir tableau ci-contre
- Données basées sur une durée de vie de 50000 cycles
- Matières :
Boîtier : polycarbonate
Engrenage : polyacétal
Fluide d'amortissement : silicone



REMISES

Qté	1+	6+	20+	40+
Rem. Prix	-15%	-20%	Sur demande	

Références	Nb. de dents	Module	Ø Primitif (mm)	Couple d'amortissement (Ncm)	Stock*	Prix Uni. 1 à 5
Bi-directionnel						
FRTC2201G1	11	0,8	8,8	2 ^{±0,6}	-	22,72 €
FRTC2301G1	11	0,8	8,8	3 ^{±0,8}	✓	22,72 €
Uni-directionnel (sens horaire)						
FRNC2R201G1	11	0,8	8,8	2 ^{±0,6}	✓	27,01 €
Uni-directionnel (sens anti-horaire)						
FRNC2L201G1	11	0,8	8,8	2 ^{±0,6}	✓	27,01 €

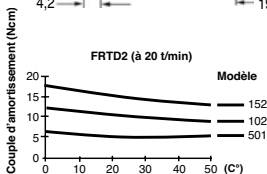
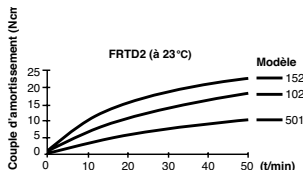
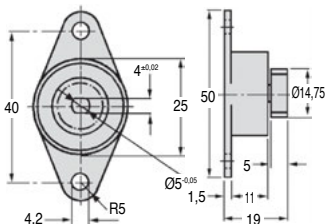
*Dans la limite du disponible - Dimensions en mm

Amortisseur rotatif



FRTD Couple d'amortissement de 5 à 15Ncm FRND

- Livré avec un engrenage droit
- T° d'utilisation de : 0°C à +50°C
- Vitesse maxi. : 50t/min
- Le couple d'amortissement varie en fonction de la vitesse de rotation et de la température : voir tableau ci-contre
- Données basées sur une durée de vie de 50000 cycles
- Matières :
Boîtier : polycarbonate
Engrenage : polyacétal
Fluide d'amortissement : silicone



REMISES

Qté	1+	6+	20+	40+
Rem. Prix	-15%	-20%	Sur demande	

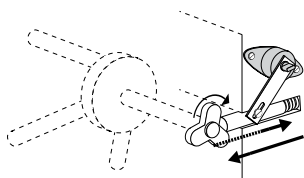
Références	Nb. de dents	Module	Ø Primitif (mm)	Couple d'amortissement (Ncm)	Stock*	Prix Uni. 1 à 5
Bi-directionnel						
FRTD2501G1	12	1	12	5 ⁺¹	-	77,27 €
FRTD2102G1	12	1	12	10 ⁺²	-	77,27 €
FRTD2152G1	12	1	12	15 ⁺³	✓	77,27 €
Uni-directionnel (sens horaire)						
FRND2R501G1	12	1	12	5 ⁺¹	-	88,19 €
FRND2R102G1	12	1	12	10 ⁺²	-	88,19 €
FRND2R152G1	12	1	12	15 ⁺³	✓	88,19 €
Uni-directionnel (sens anti-horaire)						
FRND2L501G1	12	1	12	5 ⁺¹	-	88,19 €
FRND2L102G1	12	1	12	10 ⁺²	-	88,19 €
FRND2L152G1	12	1	12	15 ⁺³	✓	88,19 €

*Dans la limite du disponible - Dimensions en mm

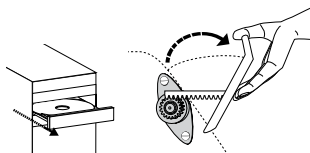
Amortisseur rotatif

Fiche technique

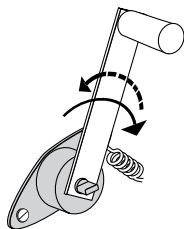
Exemples d'utilisation



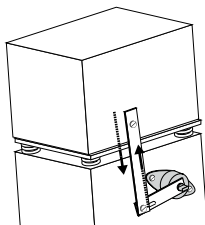
Amortissement d'un tourniquet



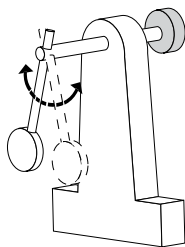
Amortisseur pour tiroir



Amortissement de levier



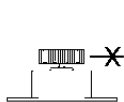
Amortissement de vibrations



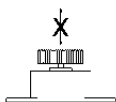
Amortisseur pour pendule

Montages à éviter

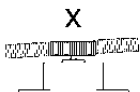
Les amortisseurs rotatifs sont conçus pour contrôler des mouvements linéaires ou des mouvements de rotation. Les montages ci-dessous sont à proscrire.



Charge latérale



Charge axiale



Mésalignement angulaire

