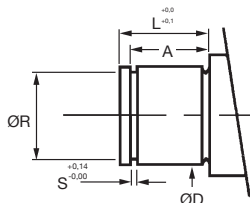


# Bloc palier pour vis à billes

## Usinages à prévoir

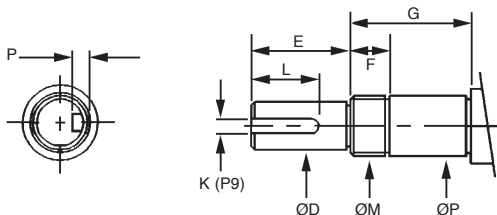
**BSB**  
**RPB**

Usinage à réaliser par vos soins  
pour montage des paliers BSB et RPB  
sur les vis à billes



Usinages recommandés pour embout de vis

Pour bloc palier Références	ØD (g6)	A	ØR	S	L
BSB10	8	7,90	7,6	0,90	11
BSB12	10	9,15	9,6	1,15	12
BSB15	15	10,15	14,3	1,15	12
BSB17	17	13,15	16,2	1,15	16
BSB20	20	13,35	19,0	1,35	16
BSB25	25	16,35	23,9	1,35	20
BSB30	30	17,75	28,6	1,75	20
BSB40	40	19,75	38,0	1,75	25



Pour bloc palier Références	ØD (g6)	ØM	ØD (h6)	K	P	E	F	G	L
RPB10	10	M10x1,0	8	2	1,25	15	16	39	11
RPB12	12	M12x1,0	10	3	1,85	15	16	39	30
RPB15	15	M15x1,0	12	4	2,55	20	16	41	21
RPB17	17	M17x1,0	15	5	3,05	27	17	53	21
RPB20	20	M20x1,0	17	5	3,05	27	17	53	30
RPB25	25	M25x1,5	20	6	3,55	36	18	65	34
RPB30	30	M30x1,5	25	8	4,10	42	18	72	40
RPB40	40	M40x1,5	35	10	5,10	70	35	98	49

Dimensions en mm

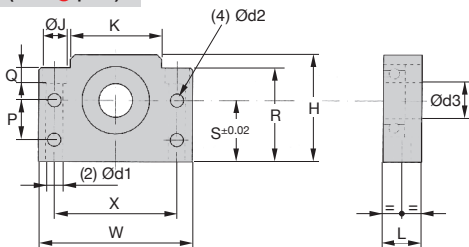
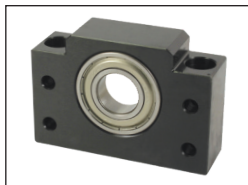
- Palier libre
- Roulement à billes à contact radial inclus
- Matière : Acier

### Montage

- Voir usinages recommandés pour embouts d'arbre

### Accessoire

- vis à billes KGS (tome 3 p.340)
- vis à billes VAB (tome 3 p.338)



### REMISES

Qté	1+	2+	4+
Rem. Prix	-15%	Sur demande	

Références	Pour vis à billes		W	H	S±0.02	Roulement	Charge dynamique (kN)	
	Ø	Ød3 (h7)					Axiale	Radiale
BSB10	16	8	60	39	22	608ZZ	-	3,35
BSB12	16 / 20	10	60	43	25	6000ZZ	-	4,65
BSB15	20	15	70	48	28	6002ZZ	-	5,7
BSB17	20 / 25	17	86	64	39	6203ZZ	-	9,75
BSB20	25	20	88	60	34	6004ZZ	-	9,55
BSB25	32	25	106	80	48	6205ZZ	-	14,3
BSB30	40	30	128	89	51	6206ZZ	-	19,8
BSB40	50	40	160	110	60	6208ZZ	-	29,7

Références	R	X	K	Ød1	ØJ	Q	Ød2	P	L	Stock*	Prix Uni.
BSB10	32,5	46	34	6,6	11,0	5,0	5,5	15	20	-	76,43 €
BSB12	35,0	46	35	6,6	11,0	6,5	5,5	18	20	✓	89,53 €
BSB15	38,0	54	40	6,6	11,0	6,5	5,5	18	20	✓	84,74 €
BSB17	55,0	68	50	9,0	14,0	8,5	6,6	28	23	✓	100,23 €
BSB20	50,0	70	52	9,0	14,0	8,5	6,6	22	26	✓	108,18 €
BSB25	70,0	85	64	11,0	17,5	11,0	9,0	33	30	-	128,45 €
BSB30	78,0	102	76	14,0	20,0	13,0	11,0	33	32	-	144,32 €
BSB40	90,0	130	100	18,0	26,0	17,5	14,0	37	37	-	224,29 €

\*Dans la limite du disponible - Dimensions en mm

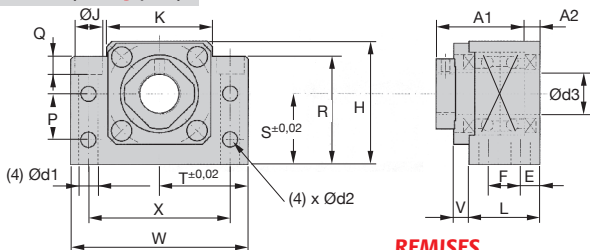
- Palier fixe
- Roulement à billes à contact oblique inclus
- Matière : acier

### Montage

- Voir usinages recommandés pour embouts d'arbre
- Ecroû inclus

### Accessoire

- Vis à billes KGS (tome 3 p.340)
- vis à billes VAB (tome 3 p.338)



### REMISES

Qté	1+	2+	4+
Rem.	Prix	-15%	Sur demande

Références	Pour vis à Ød3								Charge dynamique (kN)		
	16	20	25	32	40	50	60	76	Roulement	Axiale	Radiale
RPB10	16	10	60	39	22	32,5	30	46	7000DFA	6,7	2,78
RPB12	16 / 20	12	60	43	25	32,5	30	46	7001DFA	7,25	3,1
RPB15	20	15	70	48	28	38,0	35	54	7002DFA	7,75	4,07
RPB17	20 / 25	17	86	64	39	55,0	43	68	7203DFA	14	5,95
RPB20	25	20	88	60	34	50,0	44	70	7204DFA	18,3	9,7
RPB25	32	25	106	80	48	70,0	53	85	7205DFA	20,6	11,7
RPB30	40	30	128	89	51	78,0	64	102	7206DFA	28,6	16,6
RPB40	50	40	160	110	60	90,0	80	130	7208DFA	45	27,7

Références	K	L	E	F	V	A1	A2	Ød1	ØJ	Q	Ød2	P	Stock*	Prix Uni.
RPB10	34	25	6	13	5	29	5	6,6	11,0	5,0	5,5	15	-	164,33 €
RPB12	35	25	6	13	5	29	5	6,6	11,0	6,5	5,5	18	✓	188,30 €
RPB15	40	27	6	15	6	32	6	6,6	11,0	6,5	5,5	18	✓	204,00 €
RPB17	50	35	8	19	9	44	7	9,0	14,0	8,5	6,6	28	-	279,52 €
RPB20	52	35	8	19	8	43	8	9,0	14,0	8,5	6,6	22	✓	250,13 €
RPB25	64	42	10	22	12	54	9	11,0	17,5	11,0	9,0	33	-	299,84 €
RPB30	76	45	11	23	14	61	9	14,0	20,0	13,0	11,0	33	-	397,45 €
RPB40	100	61	14	33	18	76	15	18,0	26,0	17,5	14,0	37	-	498,85 €

\*Dans la limite du disponible - Dimensions en mm