

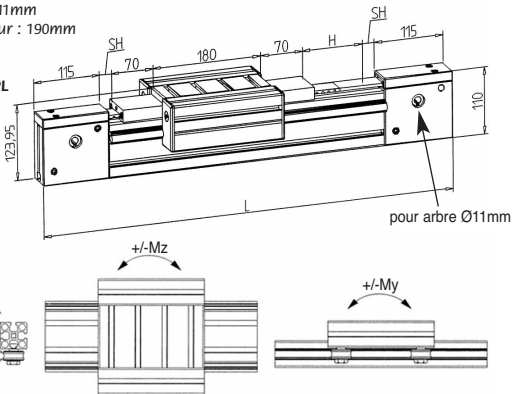
SLM11 Système linéaire motorisable Ø11mm

- Système de guidage linéaire entièrement compatible avec les structures modulaires
- Fabriqué à partir d'un profilé PRF4590
- Vitesse de déplacement maxi. : 10 m/seconde
- Courroie polyuréthane AT10 largeur 32mm
- Avec 4 galets de roulements
- Tendeur de courroie intégré
- Alésage des réducteurs Ø11mm avec rainure de clavette
- Pour moteur d'arbre Ø11mm
- Déplacement pour 1 tour : 190mm



Accessoires

- Plaque de liaison PRF-PL



Charges admissibles

Références	Course H	Distance sécurité SH	Longueur totale L (mm)	Charges maxi. admissibles					Prix Uni.
				Mx max. (Nm)	My max. (Nm)	Mz max. (Nm)	Fy max. (N)	Fz max. (N)	
SLM11-200	200	20	790	79	120	202	3500	1500	1215,82 €
SLM11-300	300	20	890	79	120	202	3500	1500	1232,65 €
SLM11-400	400	20	990	79	120	202	3500	1500	1249,48 €
SLM11-500	500	20	1090	79	120	202	3500	1500	1266,30 €
SLM11-600	600	20	1190	79	120	202	3500	1500	1283,13 €
SLM11-700	700	20	1290	79	120	202	3500	1500	1299,95 €
SLM11-800	800	20	1390	79	120	202	3500	1500	1316,78 €
SLM11-900	900	20	1490	79	120	202	3500	1500	1333,61 €
SLM11-1000	1000	20	1590	79	120	202	3500	1500	1350,43 €
SLM11-1500	1500	20	2090	79	120	202	3500	1500	1434,55 €
SLM11-2000	2000	20	2590	79	120	202	3500	1500	1518,67 €
SLM11-2500	2500	20	3090	79	120	202	3500	1500	1602,82 €
SLM11-3000	3000	20	3590	79	120	202	3500	1500	1686,94 €