

MODULE Engrenages hélicoïdaux à axes parallèles

3,0 Acier prétraité ou acier cémenté trempé

3,0



- **Qualité grade 7e25 DIN 3961**
- Angle d'hélice 15° à droite (R dans la référence)
ou 15° à gauche (L dans la référence)
- Angle de pression : 20°
- Matière :
 - acier 35NCD6 prétraité 28HRc
 - acier 20NCD2 cémenté trempé 58HRc
- Denture taillée selon DIN 867
- Épaisseur de dent selon DIN 3967
- Rendement proche de 98%

Qualité grade 7e25

Options

- Changement d'alésage (H7)
- Rainure de clavette normalisée selon DIN 6885 (J59)
- Trou taraudé
- Trou de goupille

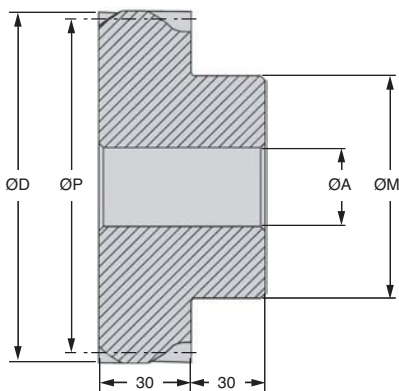
Info.

- Le couple est indicatif et est donné pour 100t/min
 - Le grade et les tolérances de taillage sont établis avant traitement thermique
- Important :** un hélicoïdal incliné à 15° à droite fonctionne avec un hélicoïdal incliné à 15° à gauche.

REMISES

Qté	1+	6+	19+	50+
Rem. Prix		-5%	-10%	Sur demande

Références		Z	OP	OD	OA	OM	Jeu	Couple (Nm)		Masse	Prix Uni. 1 à 5	
Standard	Trempé	Dents	Primitif	Extérieur	Alésage	Moyeu	(mm)	Standard	Trempé	(kg)	Standard	Trempé
PHG3,0-15R	PHG3,0-15RH	15	46,59	52,59	14	38	0,134 - 0,053	30,26	110,96	0,592	91,74 €	151,38 €
PHG3,0-16R	PHG3,0-16RH	16	49,69	55,69	14	38	0,134 - 0,053	32,28	118,36	0,646	95,18 €	157,03 €
PHG3,0-17R	PHG3,0-17RH	17	52,80	58,80	14	38	0,177 - 0,072	34,30	125,76	0,704	98,18 €	161,98 €
PHG3,0-18R	PHG3,0-18RH	18	55,90	61,90	14	38	0,177 - 0,072	36,31	133,15	0,766	101,50 €	167,50 €
PHG3,0-19R	PHG3,0-19RH	19	59,01	65,01	14	38	0,177 - 0,072	38,33	140,55	0,831	105,05 €	173,32 €
PHG3,0-20R	PHG3,0-20RH	20	62,12	68,12	14	38	0,177 - 0,072	51,35	188,30	0,900	108,28 €	178,66 €
PHG3,0-21R	PHG3,0-21RH	21	65,22	71,22	14	38	0,177 - 0,072	53,92	197,71	0,972	111,43 €	183,88 €



Références		Z	ØP	ØD	ØA	OM	Jeu	Couple (Nm)	Masse	Prix Uni. 1 à 5		
Standard	Trempé	Dents	Primitif	Extérieur	Alésage	Moyeu	(mm)	Standard	(kg)	Standard	Trempé	
PHG3,0-22R	PHG3,0-22RH	22	68,33	74,33	16	55	0,177 - 0,072	56,49	207,13	1,318	118,07 €	194,85 €
PHG3,0-23R	PHG3,0-23RH	23	71,43	77,43	16	55	0,177 - 0,072	59,06	216,54	1,397	124,58 €	205,61 €
PHG3,0-24R	PHG3,0-24RH	24	74,54	80,54	16	55	0,177 - 0,072	61,62	225,96	1,480	127,73 €	210,76 €
PHG3,0-25R	PHG3,0-25RH	25	77,65	83,65	16	55	0,177 - 0,072	64,19	235,37	1,567	131,51 €	216,98 €
PHG3,0-26R	PHG3,0-26RH	26	80,75	86,75	16	55	0,179 - 0,070	84,00	308,00	1,657	135,47 €	223,51 €
PHG3,0-27R	PHG3,0-27RH	27	83,86	89,86	16	55	0,179 - 0,070	87,23	319,85	1,751	140,33 €	231,60 €
PHG3,0-28R	PHG3,0-28RH	28	86,96	92,96	16	55	0,179 - 0,070	90,46	331,70	1,848	150,62 €	248,50 €
PHG3,0-29R	PHG3,0-29RH	29	90,07	96,07	20	70	0,179 - 0,070	93,69	343,54	2,240	174,46 €	287,86 €
PHG3,0-30R	PHG3,0-30RH	30	93,17	99,17	20	70	0,179 - 0,070	110,47	405,05	2,350	187,32 €	309,07 €
PHG3,0-32R	PHG3,0-32RH	32	99,39	105,39	20	70	0,179 - 0,070	117,83	432,05	2,570	192,47 €	317,57 €
PHG3,0-35R	PHG3,0-35RH	35	108,70	114,70	20	70	0,179 - 0,070	128,88	472,56	2,920	198,26 €	327,15 €
PHG3,0-38R	PHG3,0-38RH	38	118,02	124,02	20	70	0,179 - 0,070	139,93	513,06	3,310	281,93 €	465,17 €
PHG3,0-40R	PHG3,0-40RH	40	124,23	130,23	20	70	0,181 - 0,069	188,49	656,36	3,590	289,66 €	477,96 €