

# MODULE 2,5 Engrenages hélicoïdaux à axes parallèles

Acier prétraité ou acier cémenté trempé

# 2,5



- **Qualité grade 7e25 DIN 3961**
- Angle d'hélice 15° à droite (R dans la référence)  
ou 15° à gauche (L dans la référence)
- Angle de pression : 20°
- Matière :
  - acier 35NCD6 prétraité 28HRC
  - acier 20NCD2 cémenté trempé 58HRC
- Denture taillée selon DIN 867
- Épaisseur de dent selon DIN 3967
- Rendement proche de 98%

Qualité grade 7e25

## Options

- Changement d'alésage (H7)
- Rainure de clavette normalisée selon DIN 6885 (JS9)
- Trou taraudé
- Trou de goupille

## Info.

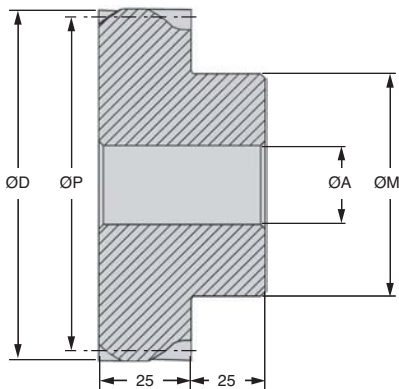
- Le couple est indicatif et est donné pour 100t/min
  - Le grade et les tolérances de taillage sont établis avant traitement thermique
- Important :** un hélicoïdal incliné à 15° à droite fonctionne avec un hélicoïdal incliné à 15° à gauche.  
Incompatible avec la gamme SH.

## REMISES

Qté	1+	6+	19+	50+
Rem.	Prix	-5%	-10%	Sur demande

Références		Z	OP	OD	OA	OM	Jeu	Couple (Nm)		Masse	Prix Uni. 1 à 5	
Standard	Trempé	Dents	Primitif	Extérieur	Alésage	Moyeu	(mm)	Standard	Trempé	(kg)	Standard	Trempé
PHG2,5-15R	PHG2,5-15RH	15	38,82	43,82	12	30	0,134 - 0,053	18,16	66,60	0,324	65,94 €	108,80 €
PHG2,5-16R	PHG2,5-16RH	16	41,41	46,41	12	30	0,134 - 0,053	19,37	71,04	0,356	65,94 €	115,26 €
PHG2,5-17R	PHG2,5-17RH	17	44,00	49,00	12	30	0,134 - 0,053	20,59	75,48	0,389	71,26 €	117,57 €
PHG2,5-18R	PHG2,5-18RH	18	46,59	51,59	12	30	0,134 - 0,053	21,80	79,92	0,425	73,82 €	121,77 €
PHG2,5-19R	PHG2,5-19RH	19	49,18	54,18	12	30	0,134 - 0,053	23,01	84,36	0,463	75,81 €	125,08 €
PHG2,5-20R	PHG2,5-20RH	20	51,76	56,76	12	30	0,177 - 0,072	30,82	113,02	0,502	78,51 €	129,54 €

# MODULE 2,5



## REMISES

Qté	1+	6+	19+	50+
Rem. Prix	-5%	-10%	Sur demande	

Références		Z	OP	OD	OA	OM	Jeu	Couple (Nm)		Masse	Prix Uni. 1 à 5	
Standard	Trempé	Dents	Primitif	Extérieur	Alésage	Moyeu	(mm)	Standard	Trempé	(kg)	Standard	Trempé
PHG2.5-21R	PHG2.5-21RH	21	54,35	59,35	14	45	0,177 - 0,072	32,36	118,67	0,702	80,43 €	132,72 €
PHG2.5-22R	PHG2.5-22RH	22	56,94	61,94	14	45	0,177 - 0,072	33,90	124,32	0,745	83,32 €	137,50 €
PHG2.5-23R	PHG2.5-23RH	23	59,53	64,53	14	45	0,177 - 0,072	35,45	129,97	0,791	85,42 €	140,93 €
PHG2.5-24R	PHG2.5-24RH	24	62,12	67,12	14	45	0,177 - 0,072	36,99	135,62	0,839	87,91 €	145,03 €
PHG2.5-25R	PHG2.5-25RH	25	64,70	69,70	14	45	0,177 - 0,072	38,53	141,27	0,889	92,93 €	152,90 €
PHG2.5-26R	PHG2.5-26RH	26	67,29	72,29	14	45	0,177 - 0,072	50,42	184,86	0,942	97,34 €	160,60 €
PHG2.5-27R	PHG2.5-27RH	27	69,88	74,88	14	45	0,177 - 0,072	52,36	191,97	0,996	99,33 €	163,93 €
PHG2.5-28R	PHG2.5-28RH	28	72,47	77,47	16	55	0,177 - 0,072	54,30	199,08	1,188	102,08 €	168,44 €
PHG2.5-29R	PHG2.5-29RH	29	75,06	80,06	16	55	0,177 - 0,072	56,23	206,19	1,246	105,37 €	173,85 €
PHG2.5-30R	PHG2.5-30RH	30	77,65	82,65	16	55	0,177 - 0,072	66,30	243,11	1,307	108,96 €	179,78 €
PHG2.5-32R	PHG2.5-32RH	32	82,82	87,82	16	55	0,179 - 0,070	70,72	259,32	1,434	115,47 €	190,52 €
PHG2.5-35R	PHG2.5-35RH	35	90,59	95,59	16	55	0,179 - 0,070	77,35	283,63	1,640	120,33 €	198,58 €
PHG2.5-38R	PHG2.5-38RH	38	98,35	103,35	16	65	0,179 - 0,070	83,98	307,94	2,050	132,14 €	218,09 €
PHG2.5-40R	PHG2.5-40RH	40	103,53	108,53	16	65	0,179 - 0,070	113,13	379,84	2,210	137,36 €	226,70 €
PHG2.5-42R	PHG2.5-42RH	42	108,70	113,70	16	65	0,179 - 0,070	118,79	398,83	2,380	141,65 €	233,70 €
PHG2.5-45R	PHG2.5-45RH	45	116,47	121,47	20	75	0,179 - 0,070	127,27	427,31	2,817	146,60 €	241,92 €
PHG2.5-48R	PHG2.5-48RH	48	124,23	129,23	20	75	0,181 - 0,068	135,75	455,80	3,104	157,08 €	259,14 €
PHG2.5-50R	PHG2.5-50RH	50	129,41	134,41	20	75	0,235 - 0,101	176,98	515,22	3,305	164,24 €	271,01 €