

# MODULE 2,0 Engrenages hélicoïdaux à axes parallèles

## Acier prétraité ou acier cémenté trempé

# 2,0




- **Qualité grade 7e25 DIN 3961**
- Angle d'hélice 15° à droite (R dans la référence) ou 15° à gauche (L dans la référence)
- Angle de pression : 20°
- Matière :
  - acier 35NCD6 prétraité 28HRC
  - acier 20NCD2 cémenté trempé 58HRC
- Denture taillée selon DIN 867
- Epaisseur de dent selon DIN 3967
- Rendement proche de 98%

**Qualité grade 7e25**

### Options

- Changement d'alésage (H7)
- Rainure de clavette normalisée selon DIN 6885 (J59)
- Trou taraudé
- Trou de goupille

### Info.

- Le couple est indicatif et est donné pour 100t/min
- Le grade et les tolérances de taillage sont établis avant traitement thermique

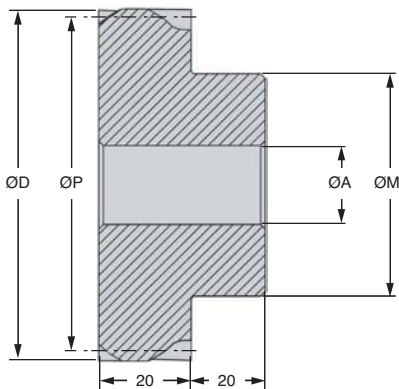
**Important :** un hélicoïdal incliné à 15° à droite fonctionne avec un hélicoïdal incliné à 15° à gauche.  
Incompatible avec la gamme SH.

### REMISES

Qté	1+	6+	19+	50+
Rem. Prix	-5%	-10%	Sur demande	

Références		Z	OP	OD	OA	OM	Jeu	Couple (Nm)		Masse	Prix Uni. 1 à 5	
Standard	Trempé	Dents	Primitif	Extérieur	Alésage	Moyeu	(mm)	Standard	Trempé	(kg)	Standard	Trempé
PHG2,0-15R	PHG2,0-15RH	15	31,06	35,06	10	25	0,134 - 0,053	9,72	35,65	0,170	49,74 €	82,08 €
PHG2,0-16R	PHG2,0-16RH	16	33,13	37,13	10	25	0,134 - 0,053	10,37	38,03	0,186	52,21 €	86,17 €
PHG2,0-17R	PHG2,0-17RH	17	35,20	39,20	10	25	0,134 - 0,053	11,02	40,41	0,203	53,31 €	87,96 €
PHG2,0-18R	PHG2,0-18RH	18	37,27	41,27	10	25	0,134 - 0,053	11,67	42,79	0,222	54,65 €	90,20 €
PHG2,0-19R	PHG2,0-19RH	19	39,34	43,34	10	25	0,134 - 0,053	12,32	45,16	0,241	56,04 €	92,47 €
PHG2,0-20R	PHG2,0-20RH	20	41,41	45,41	10	25	0,134 - 0,053	16,50	60,51	0,261	57,19 €	94,40 €
PHG2,0-21R	PHG2,0-21RH	21	43,48	47,48	12	35	0,134 - 0,053	17,33	63,53	0,346	58,75 €	96,94 €
PHG2,0-22R	PHG2,0-22RH	22	45,55	49,55	12	35	0,134 - 0,053	18,15	66,56	0,368	59,82 €	98,65 €
PHG2,0-23R	PHG2,0-23RH	23	47,62	51,62	12	35	0,134 - 0,053	18,98	69,58	0,392	60,97 €	100,66 €
PHG2,0-24R	PHG2,0-24RH	24	49,69	53,69	12	35	0,134 - 0,053	19,80	72,61	0,416	62,32 €	102,82 €
PHG2,0-25R	PHG2,0-25RH	25	51,76	55,76	12	35	0,177 - 0,072	20,63	75,63	0,442	65,91 €	108,78 €
PHG2,0-26R	PHG2,0-26RH	26	53,83	57,83	12	35	0,177 - 0,072	26,99	98,97	0,469	67,83 €	111,98 €
PHG2,0-27R	PHG2,0-27RH	27	55,90	59,90	12	35	0,177 - 0,072	28,03	102,78	0,497	70,19 €	115,82 €

# MODULE 2,0

## REMISES

Qté	1+	6+	19+	50+
Rem. Prix	-5%	-10%	Sur demande	

Références		Z	OP	OD	OA	OM	Jeu	Couple (Nm)		Masse	Prix Uni. 1 à 5	
Standard	Trempé	Dents	Primitif	Extérieur	Alésage	Moyeu	(mm)	Standard	Trempé	(kg)	Standard	Trempé
PHG2,0-28R	PHG2,0-28RH	28	57,98	61,98	14	45	0,177 - 0,072	29,07	106,58	0,611	71,77 €	118,44 €
PHG2,0-29R	PHG2,0-29RH	29	60,05	64,05	14	45	0,177 - 0,072	30,11	110,39	0,641	73,52 €	121,28 €
PHG2,0-30R	PHG2,0-30RH	30	62,12	66,12	14	45	0,177 - 0,072	35,50	130,15	0,672	75,10 €	123,95 €
PHG2,0-32R	PHG2,0-32RH	32	66,26	70,26	14	45	0,177 - 0,072	37,86	138,83	0,737	81,64 €	134,68 €
PHG2,0-35R	PHG2,0-35RH	35	72,47	76,47	14	45	0,177 - 0,072	41,41	151,84	0,843	90,20 €	148,81 €
PHG2,0-38R	PHG2,0-38RH	38	78,68	82,68	16	50	0,177 - 0,072	44,96	164,86	1,001	98,96 €	163,28 €
PHG2,0-40R	PHG2,0-40RH	40	82,82	86,82	16	50	0,179 - 0,070	60,57	194,48	1,083	103,08 €	170,07 €
PHG2,0-42R	PHG2,0-42RH	42	86,96	90,96	16	50	0,179 - 0,070	63,59	204,20	1,169	106,23 €	175,25 €
PHG2,0-45R	PHG2,0-45RH	45	93,17	97,17	16	50	0,179 - 0,070	68,14	218,79	1,307	110,88 €	182,96 €
PHG2,0-48R	PHG2,0-48RH	48	99,39	103,39	16	60	0,179 - 0,070	72,68	233,37	1,589	119,44 €	197,09 €
PHG2,0-50R	PHG2,0-50RH	50	103,53	107,53	16	60	0,179 - 0,070	94,75	283,79	1,692	127,84 €	210,95 €
PHG2,0-52R	PHG2,0-52RH	52	107,67	111,67	16	60	0,179 - 0,070	98,54	274,34	1,799	132,64 €	218,87 €
PHG2,0-55R	PHG2,0-55RH	55	113,88	117,88	16	60	0,179 - 0,070	104,22	290,17	1,968	149,75 €	247,07 €
PHG2,0-58R	PHG2,0-58RH	58	120,09	124,09	20	70	0,181 - 0,068	109,91	306,00	2,272	158,87 €	262,08 €
PHG2,0-60R	PHG2,0-60RH	60	124,23	128,23	20	70	0,181 - 0,068	129,47	329,60	2,396	162,88 €	268,75 €
PHG2,0-62R	PHG2,0-62RH	62	128,37	132,37	20	70	0,235 - 0,101	133,79	340,59	2,524	166,79 €	275,21 €