

Grenouillère élastique à anneau

Stock Inx Aci

GE5 GE18

Modèles standard et miniature

- Fermeture par accrochage
- Matière : acier zingué bichromaté ou inox 303

Montage

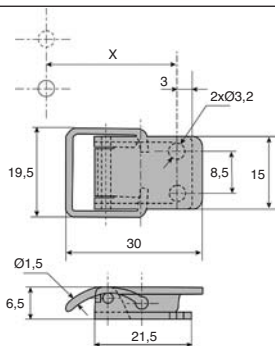
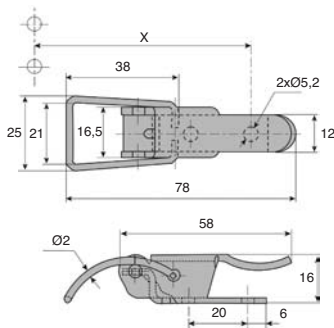
- GE5-ZB et GE5-SS : avec les crochets AC121-ZB et AC121-SS cote X=77,5mm pour une tension de 350N
- GE18-ZB et GE18-SS : avec les crochets AC118-ZB et AC118-SS cote X=31,1mm pour une tension de 150N

Avantages

- Bonne souplesse d'utilisation
- Adaptation possible d'anneaux de formes diverses

Info.

- Vendu par multiple, contactez-nous



REMISES GE18

Qté	1+	51+	101+250+	400+	500+
Rem.	Prix -10%-15%-20%-25% Sur demande				

Références	Matière	Ø fil	Épaisseur levier	Épaisseur Patte de fixation	Tension maxi. (N)	Masse (g)	Stock*	Prix Uni. 1 à 50
Modèle standard								
GE5-ZB	acier	2,0	20/10è	20/10è	500	36,0	✓	2,65 €
GE5-SS	inox	2,0	20/10è	20/10è	500	36,0	✓	5,31 €
Modèle miniature								
GE18-ZB	acier	1,5	8/10è	10/10è	300	6,5	✓	1,59 €
GE18-SS	inox	1,5	8/10è	10/10è	300	6,5	✓	2,53 €

*Dans la limite du disponible