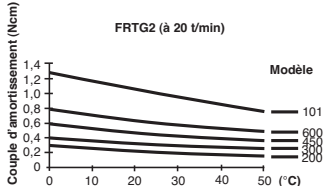
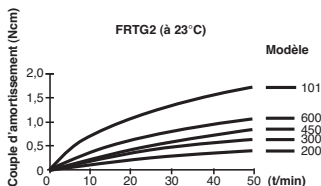
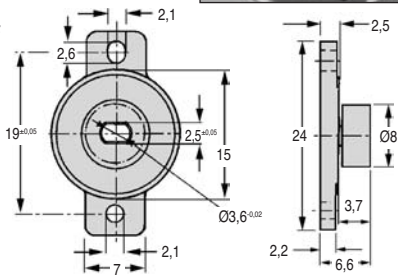


# Amortisseur rotatif **bi-directionnel**



## FRTG Couple d'amortissement de 0,2 à 1,0Ncm

- Livré avec un engrenage droit
- T° d'utilisation de : 0°C à +50°C
- Vitesse maxi. : 50t/min
- Le couple d'amortissement varie en fonction de la vitesse de rotation et de la température : voir tableau ci-dessous
- Données basées sur une durée de vie de 50000 cycles
- Matières :  
Boîtier : polycarbonate  
Engrenage : polyacétal  
Fluide d'amortissement : silicone



### REMISES

Qté	1+	6+	20+	40+
Rem. Prix	-15%	-20%	Sur demande	

Références	Nb. de dents	Module	Ø Primitif (mm)	Couple d'amortissement (Ncm)	Stock	Prix Uni. 1 à 5
FRTG2200G1	14	0.5	7	0.20 <sup>+0.07</sup>	✓	8.32 €
FRTG2300G1	14	0.5	7	0.30 <sup>+0.08</sup>	-	8.32 €
FRTG2450G1	14	0.5	7	0.45 <sup>+0.10</sup>	✓	8.32 €
FRTG2600G1	14	0.5	7	0.60 <sup>+0.12</sup>	-	8.32 €
FRTG2101G1	14	0.5	7	1.00 <sup>+0.20</sup>	✓	8.32 €

\*Dans la limite du disponible