

Pignon arbré droit



MODULE

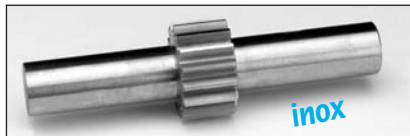
Inox

0,25-0,8

- Angle de pression 20°
- Matière : inox (303) Z10CNF18,09

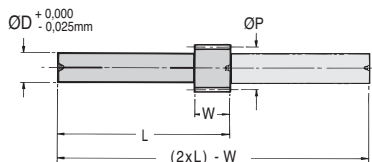
Options

- Nombre de dents différent
- Autres matières (delrin, inox...)
- Autres longueurs et diamètres



FABRICATION

pour délai accéléré
nous contacter



REMISES

Qté	1+	6+	20+	40+	60+	100+
Rem.	Prix -12%	-25%	-33%	-37%	Sur demande	

Références	Module	Z Dents	ØP	L	W	ØD	Prix Uni. 1 à 5
DST0,25-15	0,25	15	3,75	20	2,50	3	47,02 €
DST0,25-18	0,25	18	4,50	20	2,50	3	48,43 €
DST0,3-16	0,3	16	4,80	20	2,50	3	47,02 €
DST0,3-20	0,3	20	6,00	20	2,50	3	48,43 €
DST0,4-18	0,4	18	7,20	25	3,00	5	48,63 €
DST0,4-27	0,4	27	10,80	25	3,00	5	49,20 €
DST0,5-16	0,5	16	8,00	25	3,00	6	51,15 €
DST0,5-20	0,5	20	10,00	25	3,00	6	52,50 €
DST0,5-24	0,5	24	12,00	25	3,00	6	54,56 €
DST0,8-15	0,8	15	12,00	32	5,00	8	56,91 €
DST0,8-16	0,8	16	12,80	32	5,00	8	57,14 €
DST0,8-18	0,8	18	14,40	32	5,00	8	60,85 €

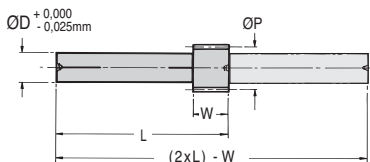
- Angle de pression 20°
- Matière : inox (303) Z10CNF18,09

Options

- Nombre de dents différent
- Autres matières (delrin, inox...)
- Autres longueurs et diamètres



FABRICATION
pour délai accéléré
nous contacter



REMISES

Qté	1+	6+	20+	40+	60+	100+
Rem.	Prix -12% -25% -33% -37%					Sur demande

Références	Module	Z Dents	ØP	L	W	ØD	Prix Uni. 1 à 5
DST1-14	1	14	14,00	38	8	10	68,97 €
DST1-16	1	16	16,00	38	8	10	70,42 €
DST1-20	1	20	20,00	38	8	10	73,47 €
DST1,25-12	1,25	12	15,00	50	10	12	93,47 €
DST1,25-15	1,25	15	18,75	50	10	12	94,63 €
DST1,25-18	1,25	18	22,50	50	10	12	102,86 €
DST1,5-13	1,5	13	19,50	76	12	15	109,78 €
DST1,5-16	1,5	16	24,00	76	12	15	111,29 €
DST1,5-20	1,5	20	30,00	76	12	15	113,43 €
DST2-13	2	13	26,00	76	20	20	116,07 €
DST2-16	2	16	32,00	76	20	20	123,91 €
DST2-18	2	18	36,00	76	20	20	133,38 €