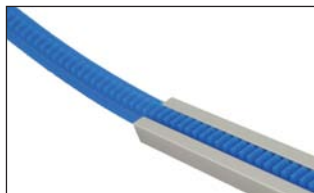


- Crémaillère flexible à utiliser avec un engrenage 20 dents de même module (voir engrenage ZGDR)
- Longueur 2000mm (+/- 10mm)
- Rayon de courbure mini. : 150mm
- Angle de pression 20°
- Surface de référence : face arrière

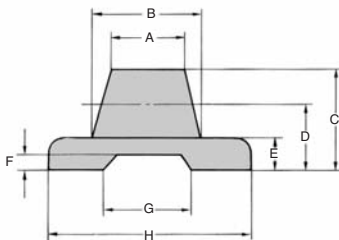


Accessoires

- Clip SRS
- Rail ARL
- Engrenage ZGDR

Info.

Ces crémaillères étant moins précises que des crémaillères métal, elles ne conviennent par pour des applications de positionnement de précision



REMISES

Qté	1+	6+	10+	20+	30+
Rem. Prix	-5%	-10%	-15%	Sur demande	

Références	Module	Longueur (mm)	A	B	C	D	E	F	G	H	Charge maxi (N)	Masse kg	Prix Uni. 1 à 5
DR0.8-2000	0.8	2000	3	3.8	3.3	2.5	1.5	0.7	3.7	8	111.8	0.10	79,07 €
DR1-2000	1.0	2000	4	5.0	4.3	3.3	2.0	0.9	4.9	10	160.9	0.15	102,15 €
DR1.5-2000	1.5	2000	5	6.5	5.7	4.2	2.3	1.0	8.0	12	161.4	0.20	128,56 €
DR2-2000	2.0	2000	6	6.0	7.0	5.0	2.5	1.1	10.1	15	264.9	0.30	154,89 €