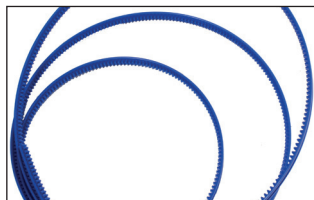
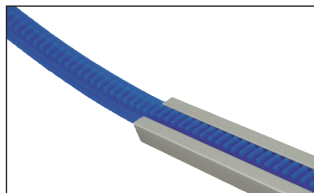


Crémaillère flexible **flexible** plastique

DR

Duracon moulé

- Crémaillère flexible à utiliser avec un engrenage 20 dents de même module (voir engrenage ZGDR)
- Longueur 2000mm (+/- 10mm)
- Rayon de courbure mini. : 150mm
- Angle de pression 20°
- Surface de référence : face arrière

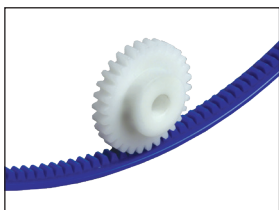


Accessoires

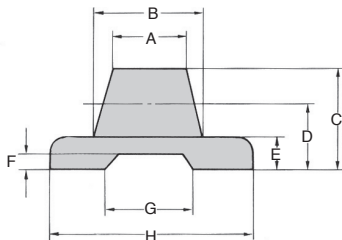
- Clip SRS
- Rail ARL
- Engrenage ZGDR

Info.

Ces crémaillères étant moins précises que des crémaillères métal, elles ne conviennent pas pour des applications de positionnement de précision



Exemple d'application avec un engrenage ZGDR



REMISES

Qté	1+	3+	6+
Rem. Prix	-10% Sur demande		

Références	Module	Longueur (mm)	A	B	C	D	E	F	G	H	Charge maxi (N)	Masse kg	Prix Uni.	
													Stock*	1 à 2
DR0.8-2000	0,8	2000	3	3,8	3,3	2,5	1,5	0,7	3,7	8	111,8	0,10	✓	97,42 €
DR1-2000	1,0	2000	4	5,0	4,3	3,3	2,0	0,9	4,9	10	160,9	0,15	✓	125,87 €
DR1.5-2000	1,5	2000	5	6,5	5,7	4,2	2,3	1,0	8,0	12	161,4	0,20	-	158,44 €
DR2-2000	2,0	2000	6	6,0	7,0	5,0	2,5	1,1	10,1	15	264,9	0,30	✓	190,91 €

*Dans la limite du disponible - Dimensions en mm