

## CSS Contact acier/acier autolubrifiant

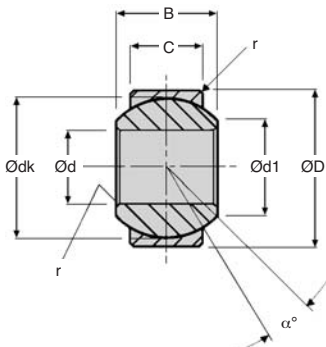
- Rotule auto-alignante DIN ISO 12240-1 Série K
- T° d'utilisation : -30°C à +120°C (150°C en pointe)
- Faible résistance au mouvement
- Matières :
  - Sphère : acier 100C6, traité, rectifié et poli
  - Bague extérieure : acier spécial (auto-lubrifiant, formé à froid sur la sphère selon DIN série K)

### Avantages

- Pas de maintenance
- Charges importantes
- Résistant à l'usure

### Montage

- Charge normale  
Alésage M7  
Arbre m6
- Charge forte  
Alésage N7  
Arbre m6



### REMISES

Qté	1+	6+	20+	40+	60+	100+
Rem.	Prix -10%	-15%	-20%	-30%	Sur demande	

Références	Ød (H7)	B	C	ØD (h6)	Ød1	Ødk	r	Charge statique Co (daN)	α° Angle d'inclinaison maxi.	Stock	PrixUni. 1 à 5
CSS-06	6	9	7,75	16	8,9	12,700	0,3	1700	13°	✓	8,63 €
CSS-08	8	12	9,00	19	10,4	15,875	0,3	2800	14°	✓	9,13 €
CSS-10	10	14	10,50	22	12,9	19,050	0,3	4000	13°	✓	9,57 €
CSS-12	12	16	12,00	26	15,4	22,225	0,3	5300	13°	✓	10,46 €
CSS-16	16	21	15,00	32	19,3	28,575	0,3	8500	15°	✓	15,25 €
CSS-20	20	25	18,00	40	24,3	34,925	0,3	12500	14°	✓	24,47 €
CSS-30	30	37	25,00	55	34,8	50,800	0,6	25400	17°	✓	58,34 €

\*Dans la limite du disponible